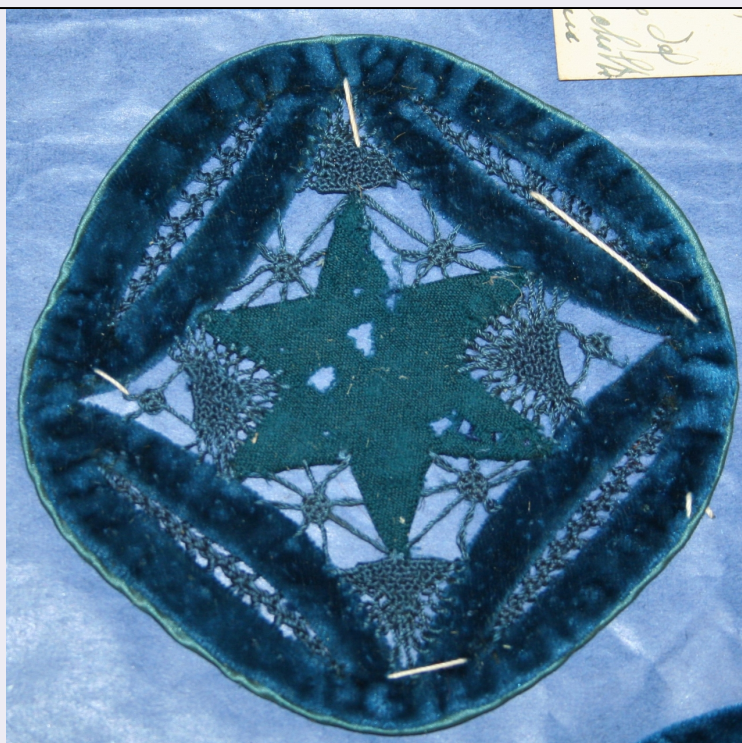


SCHEDA



CD - CODICI

TSK - Tipo Scheda	OA
LIR - Livello ricerca	P
NCT - CODICE UNIVOCO	
NCTR - Codice regione	09
NCTN - Numero catalogo generale	00344276
ESC - Ente schedatore	S156
ECP - Ente competente	S156

RV - RELAZIONI

RVE - STRUTTURA COMPLESSA

RVEL - Livello	3
RVER - Codice bene radice	0900344276
ROZ - Altre relazioni	0900344239-14

OG - OGGETTO

OGT - OGGETTO

OGTD - Definizione	decorazione a ricamo
OGTV - Identificazione	opera isolata

LC - LOCALIZZAZIONE GEOGRAFICO-AMMINISTRATIVA

PVC - LOCALIZZAZIONE GEOGRAFICO-AMMINISTRATIVA ATTUALE

PVCS - Stato	ITALIA
PVCR - Regione	Toscana
PVCP - Provincia	FI
PVCC - Comune	Firenze

LDC - COLLOCAZIONE SPECIFICA

LDCT - Tipologia	palazzo
LDCQ - Qualificazione	statale
LDCN - Denominazione	Palazzo Pitti
LDCC - Complesso monumentale di appartenenza	Palazzo Pitti e Giardino di Boboli
LDCU - Denominazione spazio viabilistico	P.zza Pitti, 1
LDCM - Denominazione attuale	Galleria del Costume
LDCS - Specifiche	deposito abiti, cartella Catalogazione 2014/ 58

UB - UBICAZIONE E DATI PATRIMONIALI

INV - INVENTARIO DI MUSEO O SOPRINTENDENZA

INVN - Numero	TA 1778
INVD - Data	1913-

DT - CRONOLOGIA

DTZ - CRONOLOGIA GENERICA

DTZG - Secolo	sec. XX
DTZS - Frazione di secolo	inizio

DTS - CRONOLOGIA SPECIFICA

DTSI - Da	1906
DTSV - Validita'	ca
DTSF - A	1906
DTSL - Validita'	ca
DTM - Motivazione cronologia	analisi stilistica
DTM - Motivazione cronologia	analisi storica
DTM - Motivazione cronologia	confronto

AU - DEFINIZIONE CULTURALE

AUT - AUTORE

AUTS - Riferimento all'autore	attribuito
AUTR - Riferimento all'intervento	inventore
AUTM - Motivazione dell'attribuzione	documentazione
AUTN - Nome scelto	Genoni Rosa
AUTA - Dati anagrafici	1867/ 1954
AUTH - Sigla per citazione	00011194

ATB - AMBITO CULTURALE

ATBD - Denominazione	ambito milanese
ATBR - Riferimento all'intervento	realizzazione
ATBM - Motivazione dell'attribuzione	contesto

MT - DATI TECNICI

MTC - Materia e tecnica	seta/ velluto liscio o tagliato
MTC - Materia e tecnica	seta/ raso
MTC - Materia e tecnica	lana/ panno
MTC - Materia e tecnica	filo di cotone/ ricamo
MTC - Materia e tecnica	filo di cotone/ merletto ad ago
MIS - MISURE	
MISU - Unita'	cm
MISD - Diametro	10.5
MIST - Validita'	ca
FRM - Formato	tondo
CO - CONSERVAZIONE	
STC - STATO DI CONSERVAZIONE	
STCC - Stato di conservazione	mediocre
STCS - Indicazioni specifiche	Fori dovuti all'azione di tarme nella porzione centrale; rottura parziale delle barre di collegamento, lisature.
DA - DATI ANALITICI	
DES - DESCRIZIONE	
DESO - Indicazioni sull'oggetto	Decorazione per abbigliamento femminile di formato circolare, con rombo inscritto, contenente a sua volta tassello sagomato a forma di stella a sei punte; profilature con nastri in velluto di seta color verde petrolio, riportati su supporto in raso nel medesimo colore (quasi del tutto consunto); stella centrale in panno di lana, tono su tono; riempitivi e barre di collegamento lavorati ad ago, in filato di cotone verde petrolio (punto festone rinforzato, incrociato largo ripreso, incrociato largo con cappiolini speculari incrociati e sue varianti, occhielli su base di fili lanciati).
DESI - Codifica Iconclass	n.p.
DESS - Indicazioni sul soggetto	n.p.
NSC - Notizie storico-critiche	Studio per ricamo riconducibile con probabilità all'abito femminile da passeggio ispirato alla Madonna del Rosario, dal trittico della Cappella del SS. Sacramento presso la Basilica di Santa Maria Immacolata a Genova, opera di Nicolò Barabino (1832-1891) databile al 1874-75 ca.; il modello, ideato da Rosa Genoni, fu presentato all'Esposizione Internazionale di Milano (o del Sempione) del 1906, ponendosi quale esempio significativo del suo ambizioso progetto di ridefinizione del costume nazionale, che doveva trarre linfa vitale dal glorioso passato storico-culturale nazionale. Nel modello originario, tali guarnizioni a decori geometrici, ispirate ai fregi del basamento su cui si staglia l'immagine della Vergine, andavano ad ornare l'orlo inferiore della gonna (come è possibile vedere dalle foto di repertorio). All'interno dei campionari, sono stati rinvenuti numerosi esemplari analoghi, forse frutto di sperimentazioni ed esercitazioni sul tema, riconducibili anche alla Scuola Professionale della Società Umanitaria (presso la quale la Genoni - dal 1905 al 1930 - rivestì il ruolo di insegnante nonché di Direttrice della sezione Sartoria).
TU - CONDIZIONE GIURIDICA E VINCOLI	
ACQ - ACQUISIZIONE	
ACQT - Tipo acquisizione	donazione

ACQN - Nome	Podreider, Fanny
ACQD - Data acquisizione	1983
ACQL - Luogo acquisizione	FI/ Firenze/ Galleria del Costume
CDG - CONDIZIONE GIURIDICA	
CDGG - Indicazione generica	proprietà Stato
CDGS - Indicazione specifica	Ministero per i Beni e le Attività Culturali/ Soprintendenza SPSAE e per il Polo Museale Fiorentino
CDGI - Indirizzo	Via della Ninna 5, 50122 Firenze (FI)
DO - FONTI E DOCUMENTI DI RIFERIMENTO	
FTA - DOCUMENTAZIONE FOTOGRAFICA	
FTAX - Genere	documentazione allegata
FTAP - Tipo	fotografia digitale (file)
FTAA - Autore	Masiero, Elisa
FTAD - Data	2014
FTAE - Ente proprietario	SSPSAEPM FI/ Galleria del Costume
FTAC - Collocazione	Galleria del Costume
FTAN - Codice identificativo	SSPSAEPM FI 28066UC
FTAT - Note	intero
FTA - DOCUMENTAZIONE FOTOGRAFICA	
FTAX - Genere	documentazione allegata
FTAP - Tipo	fotografia digitale (file)
FTAA - Autore	Masiero, Elisa
FTAD - Data	2014
FTAE - Ente proprietario	SSPSAEPM FI/ Galleria del Costume
FTAC - Collocazione	Galleria del Costume
FTAN - Codice identificativo	SSPSAEPM FI 30096UC
FTAT - Note	dettaglio della lavorazione a ricamo
BIB - BIBLIOGRAFIA	
BIBX - Genere	bibliografia di corredo
BIBA - Autore	Podreider A.
BIBD - Anno di edizione	1906
BIBH - Sigla per citazione	00016946
AD - ACCESSO AI DATI	
ADS - SPECIFICHE DI ACCESSO AI DATI	
ADSP - Profilo di accesso	1
ADSM - Motivazione	scheda contenente dati liberamente accessibili
CM - COMPILAZIONE	
CMP - COMPILAZIONE	
CMPD - Data	2015
CMPN - Nome	Masiero, Elisa
RSR - Referente scientifico	Chiarelli, Caterina
FUR - Funzionario	

