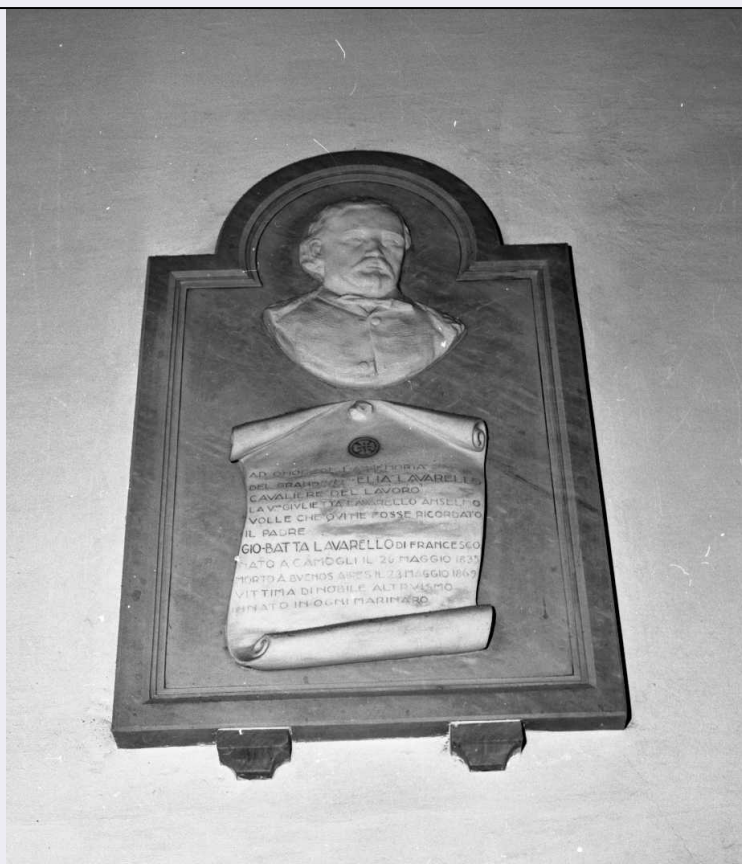


SCHEDA



CD - CODICI

TSK - Tipo Scheda OA

LIR - Livello ricerca C

NCT - CODICE UNIVOCO

NCTR - Codice regione 10

NCTN - Numero catalogo generale 00061910

NCTS - Suffisso numero catalogo generale E

ESC - Ente schedatore S165

ECP - Ente competente S165

RV - RELAZIONI

RSE - RELAZIONI DIRETTE

RSER - Tipo relazione sede di provenienza

RSET - Tipo scheda OA

RSEC - Codice bene 1000061890

ROZ - Altre relazioni 1000064075

OG - OGGETTO

OGT - OGGETTO

OGTD - Definizione applique

OGTV - Identificazione elemento d'insieme

SGT - SOGGETTO

SGTI - Identificazione Vaso di fiori

LC - LOCALIZZAZIONE GEOGRAFICO-AMMINISTRATIVA**PVC - LOCALIZZAZIONE GEOGRAFICO-AMMINISTRATIVA ATTUALE**

PVCS - Stato	ITALIA
PVCR - Regione	Umbria
PVCP - Provincia	PG
PVCC - Comune	San Giustino

LDC - COLLOCAZIONE SPECIFICA

LDCT - Tipologia	castello
LDCQ - Qualificazione	museo
LDCN - Denominazione	Castello Bufalini
LDCC - Complesso monumentale di appartenenza	Castello Bufalini
LDCU - Denominazione spazio viabilistico	Largo Crociani, 3 - 06016 San Giustino (PG)
LDCM - Denominazione attuale	Castello Bufalini
LDCS - Specifiche	piano terra, Camera di Prometeo (sala n. 17), parete est, lato destro

UB - UBICAZIONE E DATI PATRIMONIALI

UBO - Ubicazione originaria	OR
-----------------------------	----

INV - INVENTARIO DI MUSEO O SOPRINTENDENZA

INVN - Numero	662
INVD - Data	2012

GP - GEOREFERENZIAZIONE TRAMITE PUNTO

GPL - Tipo di localizzazione	localizzazione fisica
------------------------------	-----------------------

GPD - DESCRIZIONE DEL PUNTO**GPDP - PUNTO**

GPDPX - Coordinata X	43.549608
GPDPY - Coordinata Y	12.176494

GPM - Metodo di georeferenziazione	punto approssimato
------------------------------------	--------------------

GPT - Tecnica di georeferenziazione	rilievo tramite GPS
-------------------------------------	---------------------

GPP - Proiezione e Sistema di riferimento	WGS84
---	-------

GPB - BASE DI RIFERIMENTO

GPBB - Descrizione sintetica	Google Maps
GPBT - Data	29-07-2015

DT - CRONOLOGIA**DTZ - CRONOLOGIA GENERICA**

DTZG - Secolo	secc. XVII/ XVIII
DTZS - Frazione di secolo	fine/ inizio

DTS - CRONOLOGIA SPECIFICA

DTSI - Da	1690
-----------	------

DTSF - A	1710
DTM - Motivazione cronologia	analisi stilistica
ADT - Altre datazioni	sec. XVII seconda metà
AU - DEFINIZIONE CULTURALE	
ATB - AMBITO CULTURALE	
ATBD - Denominazione	bottega Europa centrale
ATBM - Motivazione dell'attribuzione	analisi stilistica
MT - DATI TECNICI	
MTC - Materia e tecnica	legno/ intaglio/ doratura
MTC - Materia e tecnica	metallo
MTC - Materia e tecnica	carta/ stampo
MIS - MISURE	
MISU - Unita'	cm
MISA - Altezza	55
MISL - Larghezza	39
MISP - Profondita'	24
MIST - Validita'	ca
CO - CONSERVAZIONE	
STC - STATO DI CONSERVAZIONE	
STCC - Stato di conservazione	discreto
STCS - Indicazioni specifiche	vecchio incollaggio in basso, alcune parti con doratura a porporina
DA - DATI ANALITICI	
DES - DESCRIZIONE	
DESO - Indicazioni sull'oggetto	Applique ad un braccio composta da cornice con battuta ovale a motivi fogliacei, contornata da foglie lavorate a giorno con sviluppo simmetrico e terminanti in piccola cimasa a palmetta; il profilo è mistilineo. In basso un braccio a voluta decorato da cartouches (fogliame) terminante in una padellina con portacandela. Nella battuta è inserita una stampa derivata da incisione su rame raffigurante un vaso di fiori.
DESI - Codifica Iconclass	41 A 67 11
DESS - Indicazioni sul soggetto	OGGETTI: vaso; mensola. FIORI: rosa; tulipano, fiordaliso.
ISR - ISCRIZIONI	
ISRC - Classe di appartenenza	documentaria
ISRS - Tecnica di scrittura	a incisione
ISRT - Tipo di caratteri	capitale corsivo
ISRP - Posizione	al recto della stampa, in basso a destra
ISRI - Trascrizione	v.f. C.P.R.
	NSC (1992): Le incisioni inserite nell'applique sono state ritagliate per l'occasione, per cui in alcune non è identificabile per intero la sigla (il monogramma dell'incisore) in basso alle immagini. Le stampe

NSC - Notizie storico-critiche

sembrano non pertinenti all'oggetto e di produzione più tarda (inizio sec. XVIII (?). NSC (2015): Falcidia G., Saporì G. (1987) riportano una datazione alla seconda metà del sec. XVII, indicate come prive di doratura e rimaneggiate, con questa datazione sono presentate in Bacoccoli R. (2012), che riferisce una provenienza dalla stessa Camera di Prometeo (sala n. 17). L'applique presenta una fattura e motivi decorativi identici alla serie di cornici con ritratti su latta ora conservati nel deposito. Rispetto a questi variano le misure e la finitura che, per l'applique, è interamente dorata, sembrerebbe a mecca, mentre le cornici sono dipinte di bianco con venature e sono parzialmente dorate. Per tale ragione possono essere avvicinate sia nella cronologia, a cavallo tra i secc. XVII e XVIII, che nell'ambito culturale.

TU - CONDIZIONE GIURIDICA E VINCOLI**ACQ - ACQUISIZIONE**

ACQT - Tipo acquisizione	acquisto
ACQN - Nome	S.B.A.A.A.S. dell'Umbria
ACQD - Data acquisizione	1990
ACQL - Luogo acquisizione	PG/ San Giustino

CDG - CONDIZIONE GIURIDICA

CDGG - Indicazione generica	proprietà Stato
CDGS - Indicazione specifica	Ministero per i Beni e le Attività Culturali e del Turismo
CDGI - Indirizzo	Corso Vannucci 19 - 06100 Perugia

DO - FONTI E DOCUMENTI DI RIFERIMENTO**FTA - DOCUMENTAZIONE FOTOGRAFICA**

FTAX - Genere	documentazione allegata
FTAP - Tipo	fotografia digitale (file)
FTAA - Autore	Balducci, Corrado
FTAD - Data	2015/09/03
FTAE - Ente proprietario	SBSAE PG
FTAC - Collocazione	Ufficio Catalogo
FTAN - Codice identificativo	SBSAEPGN00061910e

FNT - FONTI E DOCUMENTI

FNTP - Tipo	ricognizione patrimoniale
FNTA - Autore	Falcidia G., Saporì G.
FNTT - Denominazione	Ricognizione del patrimonio mobile del Castello Bufalini in San Giustino (PG)
FNTD - Data	1987
FNTF - Foglio/Carta	n. 3.3.2
FNTN - Nome archivio	S.B.A.A.A.S. dell'Umbria
FNTS - Posizione	Castello Bufalini
FNTI - Codice identificativo	SBSAEPGN00067

FNT - FONTI E DOCUMENTI

FNTP - Tipo	inventario
--------------------	------------

FNTA - Autore	Soprintendenza dell'Umbria
FNTT - Denominazione	Elenco delle opere e oggetti d'arte presenti nel Castello Bufalini di S. Giustino (PG)
FNTD - Data	s.d.
FNTN - Nome archivio	S.B.A.A.A.S. dell'Umbria
FNTS - Posizione	Castello Bufalini
FNTI - Codice identificativo	SBSAEPGN00066
FNT - FONTI E DOCUMENTI	
FNTP - Tipo	registro inventariale
FNTA - Autore	Bacocoli, Rita
FNTT - Denominazione	Inventario Castello Bufalini
FNTD - Data	2012
FNTF - Foglio/Carta	n. 662
FNTN - Nome archivio	S.B.A.A.A.S. dell'Umbria
FNTS - Posizione	Castello Bufalini
FNTI - Codice identificativo	SBSAEPGN00064
AD - ACCESSO AI DATI	
ADS - SPECIFICHE DI ACCESSO AI DATI	
ADSP - Profilo di accesso	1
ADSM - Motivazione	scheda contenente dati liberamente accessibili
CM - COMPILAZIONE	
CMP - COMPILAZIONE	
CMPD - Data	1992
CMPN - Nome	Schepers, Jorg
RSR - Referente scientifico	Canti, katia
FUR - Funzionario responsabile	Garibaldi, Vittoria
RVM - TRASCRIZIONE PER INFORMATIZZAZIONE	
RVMD - Data	1996
RVMN - Nome	Schepers, Jorg
AGG - AGGIORNAMENTO - REVISIONE	
AGGD - Data	2006
AGGN - Nome	ARTPAST/ Tassini, Alessandra
AGGR - Referente scientifico	Canti, katia
AGGF - Funzionario responsabile	Rossi, Giuditta
AGG - AGGIORNAMENTO - REVISIONE	
AGGD - Data	2015
AGGN - Nome	Lucioni, Mariella
AGGR - Referente scientifico	Balducci, Corrado
AGGF - Funzionario responsabile	Rossi, Giuditta

