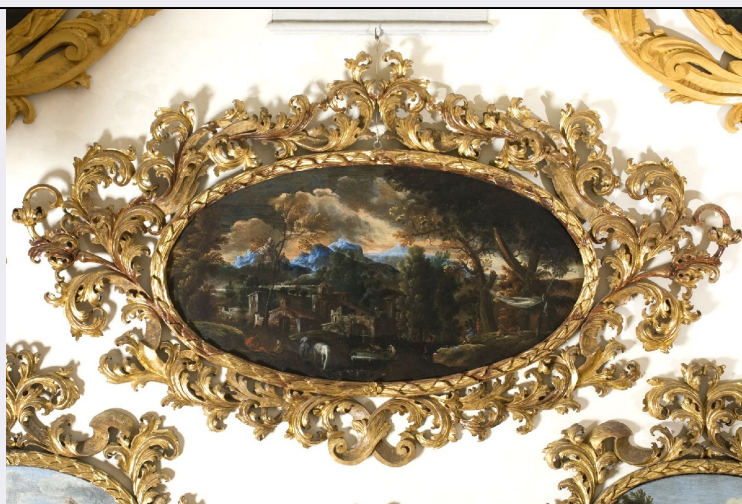


SCHEDA



CD - CODICI

TSK - Tipo Scheda	OA
LIR - Livello ricerca	C
NCT - CODICE UNIVOCO	
NCTR - Codice regione	10
NCTN - Numero catalogo generale	00062055
ESC - Ente schedatore	S165
ECP - Ente competente	S165

RV - RELAZIONI

RSE - RELAZIONI DIRETTE

RSER - Tipo relazione	sede di provenienza
RSET - Tipo scheda	OA
RSEC - Codice bene	1000061928

RSE - RELAZIONI DIRETTE

RSER - Tipo relazione	fonte di rappresentazione
RSET - Tipo scheda	OA
RSEC - Codice bene	1000062043

RSE - RELAZIONI DIRETTE

RSER - Tipo relazione	esecuzione/evento di riferimento
RSET - Tipo scheda	OA
RSEC - Codice bene	1000062047

ROZ - Altre relazioni 1000061928

ROZ - Altre relazioni 1000062043

ROZ - Altre relazioni 1000062047

AC - ALTRI CODICI

ACS - SCHEDE CORRELATE

ACSE - Ente	SBSAE PG
ACSC - Codice	1000145217
ACSS - Specifiche	Schedatura fotografica Santi F. (1977)

OG - OGGETTO**OGT - OGGETTO**

OGTD - Definizione	dipinto
OGTV - Identificazione	elemento d'insieme

SGT - SOGGETTO

SGTI - Identificazione	paesaggio
-------------------------------	-----------

LC - LOCALIZZAZIONE GEOGRAFICO-AMMINISTRATIVA**PVC - LOCALIZZAZIONE GEOGRAFICO-AMMINISTRATIVA ATTUALE**

PVCS - Stato	ITALIA
PVCR - Regione	Umbria
PVCP - Provincia	PG
PVCC - Comune	San Giustino

LDC - COLLOCAZIONE SPECIFICA

LDCT - Tipologia	castello
LDCQ - Qualificazione	museo
LDCN - Denominazione	Castello Bufalini
LDCC - Complesso monumentale di appartenenza	Castello Bufalini
LDCU - Denominazione spazio viabilistico	Largo Crociani, 3 - 06016 San Giustino (PG)
LDCM - Denominazione attuale	Castello Bufalini
LDCS - Specifiche	Camera del Cardinale (Sala n. 14), fascia mezzana delle pareti.

UB - UBICAZIONE E DATI PATRIMONIALI

UBO - Ubicazione originaria	OR
------------------------------------	----

INV - INVENTARIO DI MUSEO O SOPRINTENDENZA

INVN - Numero	7
INVD - Data	2012

GP - GEOREFERENZIAZIONE TRAMITE PUNTO

GPL - Tipo di localizzazione	localizzazione fisica
-------------------------------------	-----------------------

GPD - DESCRIZIONE DEL PUNTO**GPDP - PUNTO**

GPDPX - Coordinata X	43.549608
GPDPY - Coordinata Y	12.176494

GPM - Metodo di georeferenziazione	punto approssimato
---	--------------------

GPT - Tecnica di georeferenziazione	rilievo tramite GPS
--	---------------------

GPP - Proiezione e Sistema di riferimento	WGS84
--	-------

GPB - BASE DI RIFERIMENTO

GPBB - Descrizione sintetica	Google Maps
GPBT - Data	29-07-2015

DT - CRONOLOGIA**DTZ - CRONOLOGIA GENERICA**

DTZG - Secolo secc. XVII/ XVIII

DTZS - Frazione di secolo fine/ inizio

DTS - CRONOLOGIA SPECIFICA

DTSI - Da 1690

DTSF - A 1710

DTM - Motivazione cronologia analisi stilistica

DTM - Motivazione cronologia documentazione

AU - DEFINIZIONE CULTURALE**AUT - AUTORE**

AUTS - Riferimento all'autore attribuito

AUTR - Riferimento all'intervento pittore

AUTM - Motivazione dell'attribuzione documentazione

AUTN - Nome scelto Matteucci Giuseppe

AUTA - Dati anagrafici secc. XVII/ XVIII

AUTH - Sigla per citazione 00001789

AUT - AUTORE

AUTS - Riferimento all'autore attribuito

AUTR - Riferimento all'intervento pittore

AUTM - Motivazione dell'attribuzione documentazione

AUTN - Nome scelto Angelucci, Luca Antonio

AUTA - Dati anagrafici 1683-1733

AUTH - Sigla per citazione 00001784

AAT - Altre attribuzioni monogrammista C F

MT - DATI TECNICI

MTC - Materia e tecnica tela/ pittura a olio

MIS - MISURE

MISU - Unita' cm

MISA - Altezza 83

MISL - Larghezza 160

MIS - MISURE

MISU - Unita' cm

MISA - Altezza 158

MISL - Larghezza 280

FRM - Formato ovale

CO - CONSERVAZIONE

STC - STATO DI CONSERVAZIONE

STCC - Stato di conservazione	cattivo
STCS - Indicazioni specifiche	Ampie cadute di colore.
RS - RESTAURI	
RST - RESTAURI	
RSTD - Data	1997/ 1998
RSTS - Situazione	Ampie cadute di colore.
RSTE - Ente responsabile	SBSAE PG
RSTN - Nome operatore	GERSO RESTAURO OPERE D'ARTE S.r.l.
RSTR - Ente finanziatore	SBSAE PG
RST - RESTAURI	
RSTD - Data	1999/ 2000
RSTS - Situazione	Risanamento del legno.
RSTE - Ente responsabile	SBSAE PG
RSTN - Nome operatore	Roberto Saccuman s.n.c.
RSTR - Ente finanziatore	SBSAE PG
DA - DATI ANALITICI	
DES - DESCRIZIONE	
DESO - Indicazioni sull'oggetto	In una cornice ovale di legno dorato e riccamente decorata, vista di un paese sul fiume con paesaggio di montagna. In primo piano, diverse figure umane da sinistra a destra del quadro: due uomini sdraiati per terra con cavalli, vari bagnanti vicino ad un ponte e altre persone sedute per terra sotto un baldacchino di un panno legato a due alberi. Il paese è composto di case semplici di contadini. Notevole il tono blu delle cime dei monti.
DESI - Codifica Iconclass	25 H
DESS - Indicazioni sul soggetto	COSTRUZIONI. FIUMI. PAESAGGIO: cascata; colline; montagne; rocce. PIANTE. VEGETAZIONE. ANIMALI. FIGURE UMANE. OGGETTI. FENOMENI NATURALI: nuvole.
ISR - ISCRIZIONI	
ISRC - Classe di appartenenza	documentaria
ISRS - Tecnica di scrittura	a pennello
ISRT - Tipo di caratteri	lettere capitali
ISRP - Posizione	a tergo, in basso, del telaio
ISRI - Trascrizione	F
NSC - Notizie storico-critiche	<p> Criteri stilistici e cromatici inducono ad attribuire il dipinto allo stesso autore (C F ?) di altri dipinti collocati nella stessa Stanza del cardinale, che molto probabilmente firmava le sue opere con il monogramma C F, di cui si riconosce la lettera F a tergo del telaio (1992). Il dipinto fa parte della serie mezzana delle "boscarecce" e paesaggi, Falcidia G., Saponi G. (1987), attribuiscono la serie dei paesaggi, alla scuola romana della fine del sec. XVII-inizio del XVIII. Rossi G. (2008) nel pannello didattico della Camera del Cardinale, conferma la datazione dei dipinti che si ispirano alla maniera del paesaggista romano, Gaspard Dughet (1615-1675) che aveva portato all'estrema potenzialità, il paesaggio classicista della prima metà del Seicento. </p>

Genere, quello del paesaggio, molto apprezzato e richiesto e che si era affermato accanto alle tradizionali iconografie sacre proprio in quegli anni. I dipinti sono stati eseguiti in gran parte da due inediti pittori di Città di Castello, Giuseppe Matteucci e Luc' Antonio Angelucci (1683-1733) sotto la direzione dell'architetto pittore G. Ventura Borghesi (1640-1708). Questi artisti hanno frequenti contatti con l'ambiente artistico romano, in particolare l'Angelucci ha abitato a Roma nelle case della famiglia Bufalini.

TU - CONDIZIONE GIURIDICA E VINCOLI

ACQ - ACQUISIZIONE

ACQT - Tipo acquisizione	acquisto
ACQN - Nome	S.B.A.A.A.S. dell'Umbria
ACQD - Data acquisizione	1990
ACQL - Luogo acquisizione	PG/ San Giustino

CDG - CONDIZIONE GIURIDICA

CDGG - Indicazione generica	proprietà Stato
CDGS - Indicazione specifica	Ministero per i Beni e le Attività Culturali ed il Turismo
CDGI - Indirizzo	Corso Vannucci 19 - 06100 Perugia

DO - FONTI E DOCUMENTI DI RIFERIMENTO

FTA - DOCUMENTAZIONE FOTOGRAFICA

FTAX - Genere	documentazione allegata
FTAP - Tipo	fotografia digitale
FTAA - Autore	Bellu, Sandro
FTAD - Data	2011
FTAN - Codice identificativo	SBSAE PG62055

FNT - FONTI E DOCUMENTI

FNTP - Tipo	inventario
FNTA - Autore	Soprintendenza dell'Umbria
FNTT - Denominazione	Elenco delle opere e oggetti d'arte presenti nel Castello Bufalini di S. Giustino (PG)
FNTD - Data	s.d.
FNTN - Nome archivio	S.B.A.A.A.S. dell'Umbria
FNTS - Posizione	Castello Bufalini
FNTI - Codice identificativo	SBSAEPGN00066

FNT - FONTI E DOCUMENTI

FNTP - Tipo	ricognizione patrimoniale
FNTA - Autore	Falcidia G., Saporì G.
FNTT - Denominazione	Ricognizione del patrimonio mobile del Castello Bufalini in San Giustino (PG)
FNTD - Data	1987
FNTF - Foglio/Carta	1.1.2
FNTN - Nome archivio	S.B.A.A.A.S. dell'Umbria
FNTS - Posizione	Castello Bufalini

FNTI - Codice identificativo	SBSAEPGN00067
FNT - FONTI E DOCUMENTI	
FNTP - Tipo	pannello didattico
FNTA - Autore	Rossi, Giuditta
FNTT - Denominazione	Descrizione delle Sale del Castello Bufalini
FNTD - Data	2008
FNTN - Nome archivio	Castello Bufalini
FNTS - Posizione	Camera del Cardinale (sala n. 14)
FNTI - Codice identificativo	SBSAEPGN00078
FNT - FONTI E DOCUMENTI	
FNTP - Tipo	registro inventariale
FNTA - Autore	Bacocoli, Rita
FNTT - Denominazione	Inventario Castello Bufalini
FNTD - Data	2012
FNTF - Foglio/Carta	n. 7
FNTN - Nome archivio	S.B.A.A.A.S. dell'Umbria
FNTS - Posizione	Castello Bufalini
FNTI - Codice identificativo	SBSAEPGN00064
AD - ACCESSO AI DATI	
ADS - SPECIFICHE DI ACCESSO AI DATI	
ADSP - Profilo di accesso	1
ADSM - Motivazione	scheda contenente dati liberamente accessibili
CM - COMPILAZIONE	
CMP - COMPILAZIONE	
CMPD - Data	1992
CMPN - Nome	Schepers, Jorg
RSR - Referente scientifico	Canti, Katia
FUR - Funzionario responsabile	Garibaldi, Vittoria
RVM - TRASCRIZIONE PER INFORMATIZZAZIONE	
RVMD - Data	1996
RVMN - Nome	Schepers, Jorg
AGG - AGGIORNAMENTO - REVISIONE	
AGGD - Data	2006
AGGN - Nome	ARTPAST - Tassini, Alessandra
AGGE - Ente	SBSAE PG
AGGR - Referente scientifico	Canti, Katia
AGGF - Funzionario responsabile	Rossi, Giuditta
AGG - AGGIORNAMENTO - REVISIONE	
AGGD - Data	2015
AGGN - Nome	Galassi, Chiara

AGGE - Ente	SBSAE PG
AGGR - Referente scientifico	Balducci, Corrado
AGGF - Funzionario responsabile	Rossi, Giuditta
AN - ANNOTAZIONI	
OSS - Osservazioni	L'oggetto si trova nel momento della precatalogazione nella Stanza del Cardinale (1992). STC (2015): buono. Di questo bene esiste altra scheda OA con NCTN 1000145217. Trattasi di digitalizzazione della schedatura fotografica Santi del 1977. (2015)