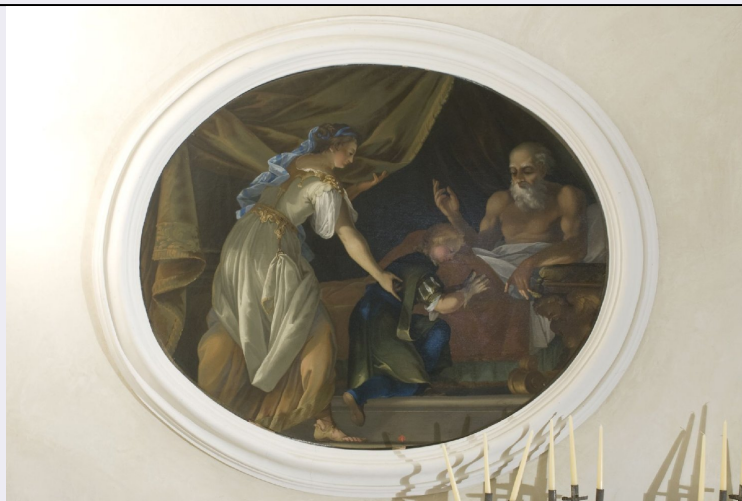


SCHEDA



CD - CODICI

TSK - Tipo Scheda	OA
LIR - Livello ricerca	C
NCT - CODICE UNIVOCO	
NCTR - Codice regione	10
NCTN - Numero catalogo generale	00061954
ESC - Ente schedatore	S165
ECP - Ente competente	S165

RV - RELAZIONI

RSE - RELAZIONI DIRETTE

RSER - Tipo relazione	esecuzione/evento di riferimento
RSET - Tipo scheda	OA
RSEC - Codice bene	1000061954
ROZ - Altre relazioni	1000061954

AC - ALTRI CODICI

ACS - SCHEDE CORRELATE

ACSE - Ente	SBSAE PG
ACSC - Codice	10000145185
ACSS - Specifiche	Schedatura fotografica Santi F. (1977).

OG - OGGETTO

OGT - OGGETTO

OGTD - Definizione	dipinto
OGTV - Identificazione	coppia

SGT - SOGGETTO

SGTI - Identificazione	Isacco sul letto benedice Giacobbe travestito con le vesti di Esau'
------------------------	---

LC - LOCALIZZAZIONE GEOGRAFICO-AMMINISTRATIVA

PVC - LOCALIZZAZIONE GEOGRAFICO-AMMINISTRATIVA ATTUALE

PVCS - Stato	ITALIA
PVCR - Regione	Umbria

PVCP - Provincia	PG
PVCC - Comune	San Giustino
LDC - COLLOCAZIONE SPECIFICA	
LDCT - Tipologia	castello
LDCQ - Qualificazione	museo
LDCN - Denominazione	Castello Bufalini
LDCC - Complesso monumentale di appartenenza	Castello Bufalini
LDCU - Denominazione spazio viabilistico	Largo Crociani, 3 - 06016 San Giustino (PG)
LDCM - Denominazione attuale	Castello Bufalini
LDCS - Specifiche	Salone (detta anche Sala del Trono); (sala n. 20) .
UB - UBICAZIONE E DATI PATRIMONIALI	
UBO - Ubicazione originaria	OR
INV - INVENTARIO DI MUSEO O SOPRINTENDENZA	
INVN - Numero	96
INVD - Data	2012
GP - GEOREFERENZIAZIONE TRAMITE PUNTO	
GPL - Tipo di localizzazione	localizzazione fisica
GPD - DESCRIZIONE DEL PUNTO	
GPDP - PUNTO	
GPDPX - Coordinata X	43.549608
GPDPY - Coordinata Y	12.176494
GPM - Metodo di georeferenziazione	punto approssimato
GPT - Tecnica di georeferenziazione	rilievo tramite GPS
GPP - Proiezione e Sistema di riferimento	WGS84
GPB - BASE DI RIFERIMENTO	
GPBB - Descrizione sintetica	Google Maps
GPBT - Data	29-07-2015
DT - CRONOLOGIA	
DTZ - CRONOLOGIA GENERICA	
DTZG - Secolo	secc. XVII/ XVIII
DTZS - Frazione di secolo	fine/ inizio
DTS - CRONOLOGIA SPECIFICA	
DTSI - Da	1690
DTSF - A	1710
DTM - Motivazione cronologia	analisi stilistica
DTM - Motivazione cronologia	documentazione
AU - DEFINIZIONE CULTURALE	

AUT - AUTORE

AUTS - Riferimento all'autore	attribuito
AUTR - Riferimento all'intervento	pittore
AUTM - Motivazione dell'attribuzione	bibliografia
AUTN - Nome scelto	Battini Mattia
AUTA - Dati anagrafici	1666/ 1727
AUTH - Sigla per citazione	00000441

MT - DATI TECNICI

MTC - Materia e tecnica tela/ pittura a olio

MIS - MISURE

MISU - Unita'	cm
MISA - Altezza	148
MISL - Larghezza	180
FRM - Formato	ovale

CO - CONSERVAZIONE**STC - STATO DI CONSERVAZIONE**

STCC - Stato di conservazione	mediocre
STCS - Indicazioni specifiche	Tela forata e staccata dal telaio, cadute di colore (1992).

RS - RESTAURI**RST - RESTAURI**

RSTD - Data	1995/ 1996
RSTS - Situazione	Tela forata e staccata dal telaio, cadute di color
RSTE - Ente responsabile	SBSAE PG
RSTN - Nome operatore	Tecnireco s.r.l.
RSTR - Ente finanziatore	SBSAE PG

DA - DATI ANALITICI**DES - DESCRIZIONE**

DESO - Indicazioni sull'oggetto	Un vecchio (Isacco) sdraiato su di un letto e il braccio appoggiato su di un bracciolo in atto di benedire con la sua mano destra un giovane inginocchiato su un gradino di una scala. A sinistra del quadro donna (Rebecca) in piedi. Da sopra scende una tenda verso la sinistra del dipinto. Il dipinto è inserito in una cornice di stucco della parete. Sulla tela, in basso al centro, sigillo su cera rossa della famiglia Bufalini.
DESI - Codifica Iconclass	71 C 27 4
DESS - Indicazioni sul soggetto	PERSONAGGI: Isacco; Giacobbe; Rebecca. INTERNO. ELEMENTI ARCHITETTONICI. ABBIGLIAMENTO. OGGETTI. DECORAZIONE.

STM - STEMMI, EMBLEMI, MARCHI

STMC - Classe di appartenenza	sigillo
STMQ - Qualificazione	gentilizio

STMI - Identificazione	Famiglia Bufalini
STMP - Posizione	Sulla tela, in basso al centro.
STMD - Descrizione	Rosa tra le corna del bufalo.
NSC - Notizie storico-critiche	L'attribuzione è di Falcidia G./ Saponi G., 1987, (1992). Il dipinto fa parte degli episodi dell'Antico Testamento presenti nel Salone, detta anche Sala del Trono. La serie dei dipinti, raffiguranti episodi dell'Antico Testamento confermano il programma iconografico vicino alla religione cattolica ed al Papa volutamente commissionato dalla famiglia Bufalini, in occasione del rinnovamento della dimora da parte del pittore architetto Giovanni Ventura Borghesi (1640-1708) di Città di Castello. In particolar modo e in occasione dell'evento del matrimonio del 1700-1701, di Filippo Bufalini con la marchesa Anna Maria di Sorbello, il Salone viene ristrutturato e adibito alle feste. Attribuito a Mattia Battini (1666-1727), pittore molto apprezzato in Umbria e fra le migliori opere dell'artista (Rossi G., 2008), l'iconografia riporta uno dei passi più significativi della "Storia di Giacobbe", la "Benedizione di Giacobbe", "il cui decorativismo barocco e la magniloquenza dei gesti teatrali, con la preziosità dei colori preludono al rococò".

TU - CONDIZIONE GIURIDICA E VINCOLI

ACQ - ACQUISIZIONE

ACQT - Tipo acquisizione	acquisto
ACQN - Nome	S.B.A.A.A.S dell'Umbria
ACQD - Data acquisizione	1990
ACQL - Luogo acquisizione	PG/ San Giustino

CDG - CONDIZIONE GIURIDICA

CDGG - Indicazione generica	proprietà Stato
CDGS - Indicazione specifica	Ministero per i Beni e le Attività Culturali ed il Turismo
CDGI - Indirizzo	Corso Vannucci, 19 - 06100 Perugia

DO - FONTI E DOCUMENTI DI RIFERIMENTO

FTA - DOCUMENTAZIONE FOTOGRAFICA

FTAX - Genere	documentazione allegata
FTAP - Tipo	fotografia digitale
FTAA - Autore	Bellu, Sandro
FTAD - Data	2011
FTAN - Codice identificativo	SBSAE PG61954

FNT - FONTI E DOCUMENTI

FNTP - Tipo	inventario
FNTA - Autore	Soprintendenza dell'Umbria
FNTT - Denominazione	Elenco delle opere e oggetti d'arte presenti nel Castello Bufalini di S. Giustino (PG)
FNTD - Data	s.d.
FNTN - Nome archivio	S.B.A.A.A.S. dell'Umbria
FNTS - Posizione	Castello Bufalini
FNTI - Codice identificativo	SBSAEPGN00066

FNT - FONTI E DOCUMENTI

FNTP - Tipo	ricognizione patrimoniale
FNTA - Autore	Falcidia G., Sapori G.
FNTT - Denominazione	Ricognizione del patrimonio mobile del Castello Bufalini in San Giustino (PG)
FNTD - Data	1987
FNTF - Foglio/Carta	1.1.3
FNTN - Nome archivio	S.B.A.A.A.S. dell'Umbria
FNTS - Posizione	Castello Bufalini
FNTI - Codice identificativo	SBSAEPGN00067

FNT - FONTI E DOCUMENTI

FNTP - Tipo	pannello didattico
FNTA - Autore	Rossi, Giuditta
FNTT - Denominazione	Descrizione delle Sale del Castello Bufalini
FNTD - Data	2008
FNTN - Nome archivio	Castello Bufalini
FNTS - Posizione	Salone (detta anche Sala del Trono); (sala n. 20).
FNTI - Codice identificativo	SBSAEPGN00083

FNT - FONTI E DOCUMENTI

FNTP - Tipo	registro inventariale
FNTA - Autore	Bacoccoli, Rita
FNTT - Denominazione	Inventario Castello Bufalini
FNTD - Data	2012
FNTF - Foglio/Carta	n. 96
FNTN - Nome archivio	S.B.A.A.A.S. dell'Umbria
FNTS - Posizione	Castello Bufalini
FNTI - Codice identificativo	SBSAEPGN00064

AD - ACCESSO AI DATI**ADS - SPECIFICHE DI ACCESSO AI DATI**

ADSP - Profilo di accesso	1
ADSM - Motivazione	scheda contenente dati liberamente accessibili

CM - COMPILAZIONE**CMP - COMPILAZIONE**

CMPD - Data	1992
CMPN - Nome	Schepers, Jorg
RSR - Referente scientifico	Canti, Katia
FUR - Funzionario responsabile	Garibaldi, Vittoria

RVM - TRASCRIZIONE PER INFORMATIZZAZIONE

RVMD - Data	1996
RVMN - Nome	Schepers, Jorg

AGG - AGGIORNAMENTO - REVISIONE

AGGD - Data	2006
--------------------	------

AGGN - Nome	ARTPAST - Tassini, Alessandra
AGGE - Ente	SBSAE PG
AGGR - Referente scientifico	Canti, Katia
AGGF - Funzionario responsabile	Rossi, Giuditta
AGG - AGGIORNAMENTO - REVISIONE	
AGGD - Data	2015
AGGN - Nome	Galassi, Chiara
AGGE - Ente	SBSAE PG
AGGR - Referente scientifico	Balducci, Corrado
AGGF - Funzionario responsabile	Rossi, Giuditta
AN - ANNOTAZIONI	
OSS - Osservazioni	(2015): Di questo bene esiste altra scheda OA con NCTN 1000145185. Trattasi di digitalizzazione della schedatura fotografica Santi del 1977.