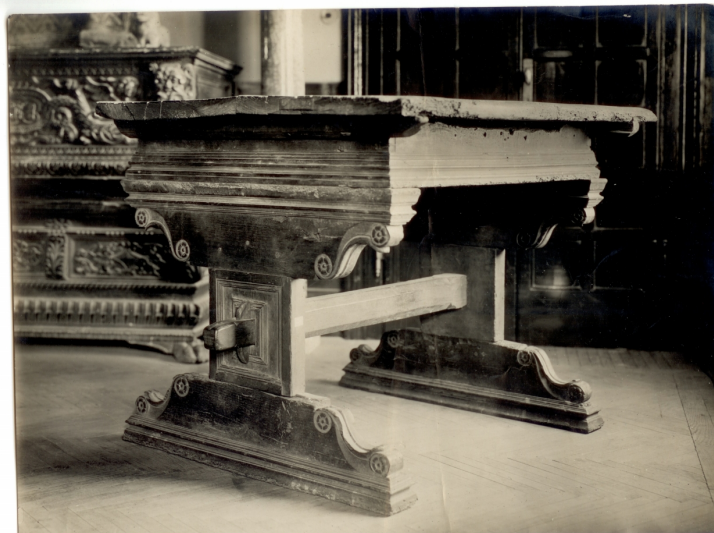


# SCHEDA



## CD - CODICI

TSK - Tipo Scheda	F
LIR - Livello ricerca	I
<b>NCT - CODICE UNIVOCO</b>	
NCTR - Codice regione	09
NCTN - Numero catalogo generale	00651968
ESC - Ente schedatore	S156
ECP - Ente competente	S156

## OG - OGGETTO

### OGT - OGGETTO

OGTD - Definizione dell'oggetto	positivo
OGTB - Natura biblioteconomica dell'oggetto	m

### QNT - QUANTITA'

QNTN - Numero oggetti /elementi	1
---------------------------------	---

## SG - SOGGETTO

### SGT - SOGGETTO

SGTI - Identificazione	arti applicate-tavoli
SGTI - Identificazione	commercio antiquario-Volpi, Elia
SGTD - Indicazioni sul soggetto	Tavolo con sostegni modanati e leggere volute, manifattura italiana, XV secolo

### SGL - TITOLO

SGLA - Titolo attribuito	Tavolo con sostegni modanati e leggere volute
SGLS - Specifiche del titolo	del catalogatore

## LC - LOCALIZZAZIONE GEOGRAFICO-AMMINISTRATIVA

PVC - LOCALIZZAZIONE GEOGRAFICO-AMMINISTRATIVA ATTUALE

<b>PVCS - Stato</b>	ITALIA
<b>PVCR - Regione</b>	Toscana
<b>PVCP - Provincia</b>	FI
<b>PVCC - Comune</b>	Firenze
<b>LDC - COLLOCAZIONE SPECIFICA</b>	
<b>LDCT - Tipologia architettonica</b>	palazzo
<b>LDCQ - Qualificazione</b>	statale
<b>LDCN - Denominazione</b>	Museo di Palazzo Davanzati
<b>LDCU - Denominazione spazio viabilistico</b>	Via Porta rossa, 13
<b>LDCM - Denominazione raccolta</b>	Archivio fotografico del Museo di Palazzo Davanzati
<b>UB - UBICAZIONE E DATI PATRIMONIALI</b>	
<b>UBF - UBICAZIONE FOTO</b>	
<b>UBFP - Fondo</b>	Donazione KHI ex donazione Vannini Parenti
<b>INV - INVENTARIO</b>	
<b>INVN - Numero inventario generale</b>	Archivio fotografico Davanzati 222
<b>INVD - Data inventariazione</b>	2011
<b>LA - ALTRE LOCALIZZAZIONI GEOGRAFICO-AMMINISTRATIVE</b>	
<b>TCL - Tipo di localizzazione</b>	luogo di provenienza
<b>PRV - LOCALIZZAZIONE GEOGRAFICO-AMMINISTRATIVA</b>	
<b>PRVS - Stato</b>	ITALIA
<b>PRVR - Regione</b>	Toscana
<b>PRVP - Provincia</b>	FI
<b>PRVC - Comune</b>	Firenze
<b>PRC - COLLOCAZIONE SPECIFICA</b>	
<b>PRCT - Tipologia architettonica</b>	palazzo
<b>PRCD - Denominazione</b>	Palazzo Capponi-Incontri
<b>PRCU - Denominazione spazio viabilistico</b>	Via Giusti, 44
<b>PRCM - Denominazione raccolta</b>	Fototeca del Kunsthistorisches Institut in Florenz
<b>PRD - DATA</b>	
<b>PRDI - Data ingresso</b>	1983
<b>PRDU - Data uscita</b>	1986
<b>DT - CRONOLOGIA</b>	
<b>DTZ - CRONOLOGIA GENERICA</b>	
<b>DTZG - Secolo</b>	XIX/ XX
<b>DTZS - Frazione di secolo</b>	fine/ metà
<b>DTS - CRONOLOGIA SPECIFICA</b>	
<b>DTSI - Da</b>	1892

<b>DTSV - Validita'</b>	ca
<b>DTSF - A</b>	1938
<b>DTSL - Validita'</b>	ante
<b>DTM - MOTIVAZIONE CRONOLOGIA</b>	
<b>DTMM - Motivazione</b>	analisi dei riferimenti
<b>DTMS - Specifiche</b>	Inizio attività commerciale/ morte Elia Volpi
<b>AU - DEFINIZIONE CULTURALE</b>	
<b>AUF - AUTORE DELLA FOTOGRAFIA</b>	
<b>AUFN - Nome scelto (persona singola)</b>	Anonimo
<b>AUFI - Indicazione del nome e dell'indirizzo</b>	Anonimo
<b>AUFA - Dati anagrafici /estremi cronologici</b>	Seconda metà XIX/ prima metà XX secolo
<b>AUFS - Riferimento all'autore</b>	NR
<b>AUFR - Riferimento all'intervento</b>	fotografo principale
<b>MT - DATI TECNICI</b>	
<b>MTX - Indicazione di colore</b>	BN
<b>MTC - Materia e tecnica</b>	gelatina ai sali d'argento/ carta
<b>MIS - MISURE</b>	
<b>MISO - Tipo misure</b>	supporto primario
<b>MISU - Unita' di misura</b>	mm
<b>MISA - Altezza</b>	200
<b>MISL - Larghezza</b>	265
<b>CO - CONSERVAZIONE</b>	
<b>STC - STATO DI CONSERVAZIONE</b>	
<b>STCC - Stato di conservazione</b>	buono
<b>DA - DATI ANALITICI</b>	
<b>ISR - ISCRIZIONI</b>	
<b>ISRC - Classe di appartenenza</b>	commerciale
<b>ISRS - Tecnica di scrittura</b>	a matita
<b>ISRP - Posizione</b>	Sul supporto primario: verso: al centro
<b>ISRI - Trascrizione</b>	Lunghezza m: 1.22 / Larghezza " 1.05/ Altezza " 0.90
<b>TU - CONDIZIONE GIURIDICA E VINCOLI</b>	
<b>ACQ - ACQUISIZIONE</b>	
<b>ACQT - Tipo acquisizione</b>	donazione
<b>ACQN - Nome</b>	Kunsthistorisches Institut in Florenz
<b>ACQD - Data acquisizione</b>	1986
<b>ACQL - Luogo acquisizione</b>	FI/ Firenze
<b>CDG - CONDIZIONE GIURIDICA</b>	

<b>CDGG - Indicazione generica</b>	proprietà Stato
<b>CDGS - Indicazione specifica</b>	Ex-Soprintendenza Speciale per il Patrimonio Storico, Artistico ed Etnoantropologico e per il Polo Museale della Città di Firenze
<b>CDGI - Indirizzo</b>	Via della Ninna, 5

#### **DO - FONTI E DOCUMENTI DI RIFERIMENTO**

##### **FTA - DOCUMENTAZIONE FOTOGRAFICA**

<b>FTAX - Genere</b>	documentazione allegata
<b>FTAP - Tipo</b>	fotografia digitale (file)
<b>FTAA - Autore</b>	Cappellini P.
<b>FTAD - Data</b>	2014
<b>FTAN - Codice identificativo</b>	SSPSAEPMFI29740UC
<b>FTAF - Formato</b>	jpeg

##### **FTA - DOCUMENTAZIONE FOTOGRAFICA**

<b>FTAX - Genere</b>	documentazione allegata
<b>FTAP - Tipo</b>	fotografia digitale (file)
<b>FTAA - Autore</b>	Cappellini P.
<b>FTAD - Data</b>	2014
<b>FTAN - Codice identificativo</b>	SSPSAEPMFI29741UC
<b>FTAF - Formato</b>	jpeg

#### **AD - ACCESSO AI DATI**

##### **ADS - SPECIFICHE DI ACCESSO AI DATI**

<b>ADSP - Profilo di accesso</b>	1
<b>ADSM - Motivazione</b>	scheda contenente dati liberamente accessibili

#### **CM - COMPILAZIONE**

##### **CMP - COMPILAZIONE**

<b>CMPD - Data</b>	2015
<b>CMPN - Nome</b>	Cappellini P.
<b>FUR - Funzionario responsabile</b>	Teodori B.