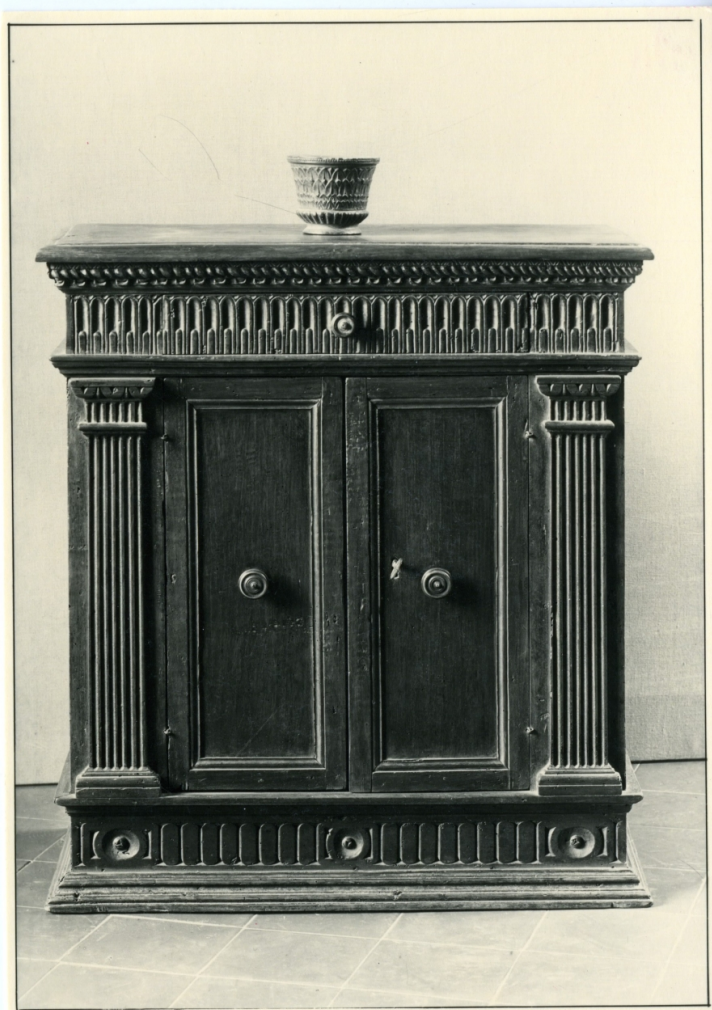


SCHEDA



CD - CODICI

TSK - Tipo Scheda F

LIR - Livello ricerca I

NCT - CODICE UNIVOCO

NCTR - Codice regione 09

NCTN - Numero catalogo
generale 00651975

ESC - Ente schedatore S156

ECP - Ente competente S156

RV - RELAZIONI

RSE - RELAZIONI DIRETTE

RSER - Tipo relazione esecuzione/evento di riferimento

RSET - Tipo scheda F

RSEC - Codice bene 0900651973

RSE - RELAZIONI DIRETTE

RSER - Tipo relazione esecuzione/evento di riferimento

RSET - Tipo scheda F

RSEC - Codice bene 0900651974

RSE - RELAZIONI DIRETTE

| | |
|---|--|
| RSER - Tipo relazione | esecuzione/evento di riferimento |
| RSET - Tipo scheda | F |
| RSEC - Codice bene | 0900651976 |
| RSE - RELAZIONI DIRETTE | |
| RSER - Tipo relazione | esecuzione/evento di riferimento |
| RSET - Tipo scheda | F |
| RSEC - Codice bene | 0900651977 |
| RSE - RELAZIONI DIRETTE | |
| RSER - Tipo relazione | esecuzione/evento di riferimento |
| RSET - Tipo scheda | F |
| RSEC - Codice bene | 0900651978 |
| OG - OGGETTO | |
| OGT - OGGETTO | |
| OGTD - Definizione dell'oggetto | positivo |
| OGTB - Natura biblioteconomica dell'oggetto | m |
| QNT - QUANTITA' | |
| QNTN - Numero oggetti /elementi | 1 |
| SG - SOGGETTO | |
| SGT - SOGGETTO | |
| SGTI - Identificazione | arti applicate-mobili-tavoli-aste |
| SGTI - Identificazione | commercio antiquario-Volpi, Elia |
| SGTD - Indicazioni sul soggetto | Tavolo contenitore intagliato, agli angoli figure di Arpie, manifattura italiana, XVI secolo |
| SGL - TITOLO | |
| SGLA - Titolo attribuito | tavolo contenitore intagliato, agli angoli figure di arpie |
| SGLS - Specifiche del titolo | del catalogatore |
| LC - LOCALIZZAZIONE GEOGRAFICO-AMMINISTRATIVA | |
| PVC - LOCALIZZAZIONE GEOGRAFICO-AMMINISTRATIVA ATTUALE | |
| PVCS - Stato | ITALIA |
| PVCR - Regione | Toscana |
| PVCP - Provincia | FI |
| PVCC - Comune | Firenze |
| LDC - COLLOCAZIONE SPECIFICA | |
| LDCT - Tipologia architettonica | palazzo |
| LDCQ - Qualificazione | statale |
| LDCN - Denominazione | Museo di Palazzo Davanzati |
| LDCU - Denominazione spazio viabilistico | Via Porta rossa, 13 |
| LDCM - Denominazione | |

| | |
|--|---|
| raccolta | Archivio fotografico del Museo di Palazzo Davanzati |
| UB - UBICAZIONE E DATI PATRIMONIALI | |
| UBF - UBICAZIONE FOTO | |
| UBFP - Fondo | Donazione KHI ex donazione Vannini Parenti |
| INV - INVENTARIO | |
| INVN - Numero inventario generale | Archivio fotografico Davanzati 251 |
| INVD - Data inventariazione | 2011 |
| LA - ALTRE LOCALIZZAZIONI GEOGRAFICO-AMMINISTRATIVE | |
| TCL - Tipo di localizzazione | luogo di provenienza |
| PRV - LOCALIZZAZIONE GEOGRAFICO-AMMINISTRATIVA | |
| PRVS - Stato | ITALIA |
| PRVR - Regione | Toscana |
| PRVP - Provincia | FI |
| PRVC - Comune | Firenze |
| PRC - COLLOCAZIONE SPECIFICA | |
| PRCT - Tipologia architettonica | palazzo |
| PRCD - Denominazione | Palazzo Capponi-Incontri |
| PRCU - Denominazione spazio viabilistico | Via Giusti, 44 |
| PRCM - Denominazione raccolta | Fototeca del Kunsthistorisches Institut in Florenz |
| PRD - DATA | |
| PRDI - Data ingresso | 1983 |
| PRDU - Data uscita | 1986 |
| LR - LUOGO E DATA DELLA RIPRESA | |
| LRC - LOCALIZZAZIONE | |
| LRCS - Stato | ITALIA |
| LRCR - Regione | Toscana |
| LRCP - Provincia | FI |
| LRCC - Comune | Firenze |
| LRO - Occasione | Asta Volpi, American Art Galleries, New York, 1917 |
| LRD - Data | 1917 ca |
| DT - CRONOLOGIA | |
| DTZ - CRONOLOGIA GENERICA | |
| DTZG - Secolo | XX |
| DTZS - Frazione di secolo | primo quarto |
| DTS - CRONOLOGIA SPECIFICA | |
| DTSI - Da | 1917 |
| DTSV - Validita' | ca |
| DTSF - A | 1917 |
| DTSL - Validita' | ca |

DTM - MOTIVAZIONE CRONOLOGIA**DTMM - Motivazione**

bibliografia

DTMS - Specifiche

Catalogo Asta Volpi, American Art Galleries, New York, 1917, lotto n. 483

AU - DEFINIZIONE CULTURALE**AUF - AUTORE DELLA FOTOGRAFIA****AUFB - Nome scelto (ente o autore collettivo)**

Edizioni Brogi

AUFA - Dati anagrafici /estremi cronologici

1860 ca/ 1986

AUFS - Riferimento all'autore

attr.

AUFR - Riferimento all'intervento

fotografo principale

AUFM - Motivazione dell'attribuzione

confronto

AUFG - Specifiche sull'attribuzione

Con altro esemplare firmato

MT - DATI TECNICI**MTX - Indicazione di colore**

BN

MTC - Materia e tecnica

gelatina ai sali d'argento/ carta

MIS - MISURE**MISO - Tipo misure**

supporto primario

MISU - Unita' di misura

mm

MISA - Altezza

190

MISL - Larghezza

250

CO - CONSERVAZIONE**STC - STATO DI CONSERVAZIONE****STCC - Stato di conservazione**

buono

DA - DATI ANALITICI**DSO - Indicazioni sull'oggetto**

L'immagine dell'oggetto coincide con l'illustrazione sul catalogo d'asta

TU - CONDIZIONE GIURIDICA E VINCOLI**ACQ - ACQUISIZIONE****ACQT - Tipo acquisizione**

donazione

ACQN - Nome

Kunsthistorisches Institut in Florenz

ACQD - Data acquisizione

1986

ACQL - Luogo acquisizione

FI/ Firenze

CDG - CONDIZIONE GIURIDICA**CDGG - Indicazione generica**

proprietà Stato

CDGS - Indicazione specifica

Ex-Soprintendenza Speciale per il Patrimonio Storico, Artistico ed Etnoantropologico e per il Polo Museale della Città di Firenze

CDGI - Indirizzo

Via della Ninna, 5

DO - FONTI E DOCUMENTI DI RIFERIMENTO

FTA - DOCUMENTAZIONE FOTOGRAFICA

| | |
|-------------------------------------|----------------------------|
| FTAX - Genere | documentazione allegata |
| FTAP - Tipo | fotografia digitale (file) |
| FTAA - Autore | Cappellini P. |
| FTAD - Data | 2014 |
| FTAN - Codice identificativo | SSPSAEPFI29753UC |
| FTAF - Formato | jpeg |

BIB - BIBLIOGRAFIA

| | |
|-----------------------------------|---------------------------|
| BIBX - Genere | bibliografia di confronto |
| BIBA - Autore | Illustrated Catalogue |
| BIBD - Anno di edizione | 1917 |
| BIBH - Sigla per citazione | 00016657 |

BSE - BIBLIOGRAFIA SU SUPPORTO ELETTRONICO

| | |
|---|--|
| BSEX - Genere | bibliografia di confronto |
| BSES - Tipo di supporto | risorsa elettronica con accesso remoto |
| BSEA - Autore/curatore dell'opera | Archivio Fotografico |
| BSET - Titolo dell'opera | AFT - Archivio Fotografico Toscano |
| BSEL - Luogo di edizione | Prato |
| BSEE - Editore/Produttore /Distributore | Comune di Prato |
| BSED - Anno di edizione | 1994 |
| BSEN - Indicazione di edizione | n. 20, pp 9-10 |
| BSER - Autore del contributo | Silvestri S. |
| BSEC - Titolo del contributo /parte componente | Lo Studio Brogi a Firenze. Da Giacomo Brogi a Giorgio Laurati |
| BSEI - Indirizzo di rete | http:// www.aft.it/home.htm |

AD - ACCESSO AI DATI**ADS - SPECIFICHE DI ACCESSO AI DATI**

| | |
|----------------------------------|--|
| ADSP - Profilo di accesso | 1 |
| ADSM - Motivazione | scheda contenente dati liberamente accessibili |

CM - COMPILAZIONE**CMP - COMPILAZIONE**

| | |
|---------------------------------------|---------------|
| CMPD - Data | 2015 |
| CM PN - Nome | Cappellini P. |
| FUR - Funzionario responsabile | Teodori B. |