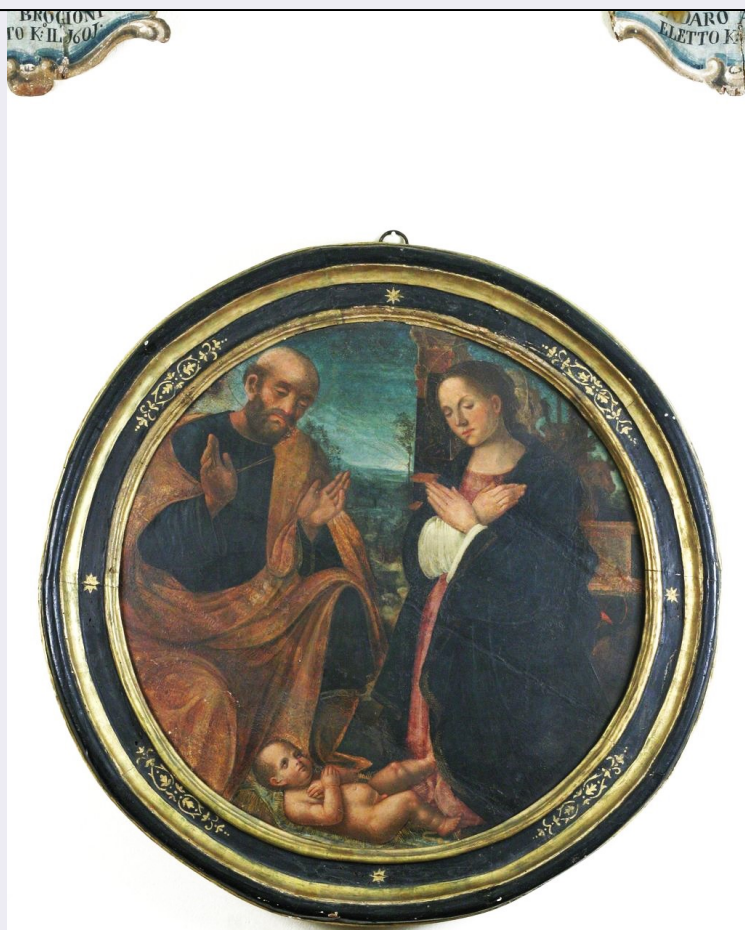


SCHEDA



CD - CODICI

TSK - Tipo Scheda OA

LIR - Livello ricerca P

NCT - CODICE UNIVOCO

NCTR - Codice regione 09

NCTN - Numero catalogo generale 00860076

ESC - Ente schedatore UNISI

ECP - Ente competente S61

OG - OGGETTO

OGT - OGGETTO

OGTD - Definizione dipinto

SGT - SOGGETTO

SGTI - Identificazione natività di Gesù

LC - LOCALIZZAZIONE GEOGRAFICO-AMMINISTRATIVA

PVC - LOCALIZZAZIONE GEOGRAFICO-AMMINISTRATIVA ATTUALE

PVCS - Stato ITALIA

PVCR - Regione	Toscana
PVCP - Provincia	SI
PVCC - Comune	Siena
LDC - COLLOCAZIONE SPECIFICA	
LDCT - Tipologia	palazzo
LDCN - Denominazione	Palazzo del Rettorato
LDCC - Complesso monumentale di appartenenza	Ex convento di S. Vigilio
LDCU - Denominazione spazio viabilistico	via Banchi di Sotto, 55
LDCM - Denominazione attuale	Archivio e Percorso storico
LDCS - Specifiche	anticamera del Rettore
UB - UBICAZIONE E DATI PATRIMONIALI	
INV - INVENTARIO DI MUSEO O SOPRINTENDENZA	
INVN - Numero	6288
INVD - Data	1990
DT - CRONOLOGIA	
DTZ - CRONOLOGIA GENERICA	
DTZG - Secolo	sec. XV
DTZS - Frazione di secolo	seconda metà
DTS - CRONOLOGIA SPECIFICA	
DTSI - Da	1451
DTSF - A	1500
DTM - Motivazione cronologia	bibliografia
AU - DEFINIZIONE CULTURALE	
ATB - AMBITO CULTURALE	
ATBD - Denominazione	ambito fiorentino
ATBM - Motivazione dell'attribuzione	bibliografia
MT - DATI TECNICI	
MTC - Materia e tecnica	tavola/ pittura a tempera
MIS - MISURE	
MISU - Unita'	cm
MISD - Diametro	110
MISS - Spessore	10
CO - CONSERVAZIONE	
STC - STATO DI CONSERVAZIONE	
STCC - Stato di conservazione	mediocre
STCS - Indicazioni specifiche	Ritocchi, sollevamenti di colore, parchettatura.
RS - RESTAURI	

RST - RESTAURI

RSTD - Data	1938
RSTE - Ente responsabile	SPSAE SI
RSTN - Nome operatore	Banchi
RSTR - Ente finanziatore	Università di Siena

DA - DATI ANALITICI**DES - DESCRIZIONE**

DESO - Indicazioni sull'oggetto	Dipinto di forma circolare. Inserita in una cornice di legno modanata e in parte dorata.
DESI - Codifica Iconclass	73 B 13
DESS - Indicazioni sul soggetto	Personaggi: Madonna; Gesù Bambino; San Giuseppe. Paesaggi.
NSC - Notizie storico-critiche	L'opera per affinità stilistiche sembra vicina alla maniera della bottega di Domenico Ghirlandaio e non è da escludere che si tratti di un seguace, forse attivo a Siena dalla seconda metà del Quattrocento.

TU - CONDIZIONE GIURIDICA E VINCOLI**CDG - CONDIZIONE GIURIDICA**

CDGG - Indicazione generica	proprietà Ente pubblico non territoriale
CDGS - Indicazione specifica	Università di Siena 1240
CDGI - Indirizzo	via banchi di Sotto, 55

DO - FONTI E DOCUMENTI DI RIFERIMENTO**FTA - DOCUMENTAZIONE FOTOGRAFICA**

FTAX - Genere	documentazione allegata
FTAP - Tipo	fotografia digitale (file)
FTAN - Codice identificativo	USIAPSA00165

BIB - BIBLIOGRAFIA

BIBX - Genere	bibliografia di confronto
BIBA - Autore	Università Siena
BIBD - Anno di edizione	1991
BIBH - Sigla per citazione	USI00047
BIBN - V., pp., nn.	p. 338

AD - ACCESSO AI DATI**ADS - SPECIFICHE DI ACCESSO AI DATI**

ADSP - Profilo di accesso	1
ADSM - Motivazione	scheda contenente dati liberamente accessibili

CM - COMPILAZIONE**CMP - COMPILAZIONE**

CMPD - Data	2015
CMPN - Nome	Caronna A.
CMPN - Nome	Ranieri A.
RSR - Referente scientifico	Terenna G.
RSR - Referente scientifico	Leoncini A.

**FUR - Funzionario
responsabile**

Mangiavacchi M.

AN - ANNOTAZIONI

OSS - Osservazioni

La parchettatura dovrebbe risalire a un restauro degli anni Ottanta.