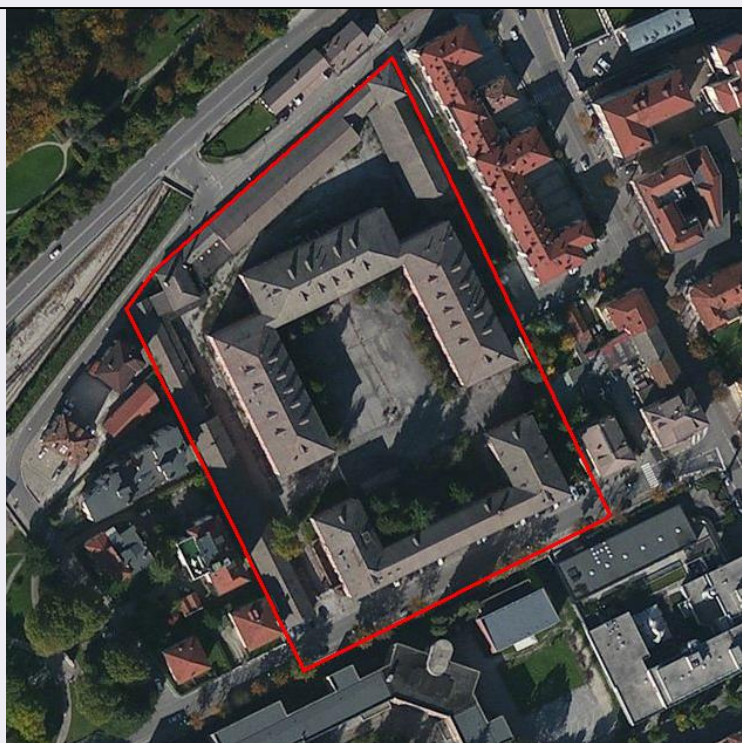


# SCHEDA



## CD - CODICI

TSK - Tipo scheda	A
LIR - Livello ricerca	I
NCT - CODICE UNIVOCO	
NCTR - Codice regione	05
NCTN - Numero catalogo generale	00365293
ESC - Ente schedatore	S75
ECP - Ente competente	S75

## OG - OGGETTO

### OGT - OGGETTO

OGTD - Definizione tipologica	caserma
OGTQ - Qualificazione	militare
OGTN - Denominazione	caserma "Giuseppe Fantuzzi"

## LC - LOCALIZZAZIONE GEOGRAFICO-AMMINISTRATIVA

### PVC - LOCALIZZAZIONE GEOGRAFICO-AMMINISTRATIVA

PVCS - Stato	ITALIA
PVCR - Regione	Veneto
PVCP - Provincia	BL
PVCC - Comune	Belluno
PVCI - Indirizzo	via Volontari della Libertà, 18

## CS - LOCALIZZAZIONE CATASTALE

CTL - Tipo di localizzazione	localizzazione fisica
------------------------------	-----------------------

### CTS - LOCALIZZAZIONE CATASTALE

<b>CTSC - Comune</b>	Belluno
<b>CTSF - Foglio/Data</b>	58/ 2014 C.F.
<b>CTSN - Particelle</b>	333 (parte), 334 (parte)
<b>GA - GEOREFERENZIAZIONE TRAMITE AREA</b>	
<b>GAI - Identificativo area</b>	2
<b>GAL - Tipo di localizzazione</b>	localizzazione fisica
<b>GAD - DESCRIZIONE DEL POLIGONO</b>	
<b>GADP - PUNTO DEL POLIGONO</b>	
<b>GADPX - Coordinata X</b>	12.212691059
<b>GADPY - Coordinata Y</b>	46.143596005
<b>GADP - PUNTO DEL POLIGONO</b>	
<b>GADPX - Coordinata X</b>	12.211596717
<b>GADPY - Coordinata Y</b>	46.142936182
<b>GADP - PUNTO DEL POLIGONO</b>	
<b>GADPX - Coordinata X</b>	12.211484065
<b>GADPY - Coordinata Y</b>	46.142828893
<b>GADP - PUNTO DEL POLIGONO</b>	
<b>GADPX - Coordinata X</b>	12.212320914
<b>GADPY - Coordinata Y</b>	46.141670179
<b>GADP - PUNTO DEL POLIGONO</b>	
<b>GADPX - Coordinata X</b>	12.213699569
<b>GADPY - Coordinata Y</b>	46.142131519
<b>GADP - PUNTO DEL POLIGONO</b>	
<b>GADPX - Coordinata X</b>	12.212691059
<b>GADPY - Coordinata Y</b>	46.143596005
<b>GAM - Metodo di georeferenziazione</b>	perimetrazione approssimata
<b>GAT - Tecnica di georeferenziazione</b>	rilievo da foto aerea senza sopralluogo
<b>GAP - Proiezione e Sistema di riferimento</b>	WGS84
<b>GAB - BASE DI RIFERIMENTO</b>	
<b>GABB - Descrizione sintetica</b>	ICCD1004366_OI.ORTOI
<b>GABT - Data</b>	25-5-2015
<b>GABO - Note</b>	(3066257) -ORTOFOTO 2006- ( <a href="http://wms.pcn.minambiente.it/ogc?map=/ms_ogc/WMS_v1.3/raster/ortofoto_colore_06.map">http://wms.pcn.minambiente.it/ogc?map=/ms_ogc/WMS_v1.3/raster/ortofoto_colore_06.map</a> ) -OI. ORTOIMMAGINICOLORE.2006
<b>AU - DEFINIZIONE CULTURALE</b>	
<b>ATB - AMBITO CULTURALE</b>	
<b>ATBR - Riferimento all'intervento</b>	costruzione
<b>ATBD - Denominazione</b>	architettura militare
<b>ATBM - Fonte</b>	

dell'attribuzione	fonte archivistica
<b>RE - NOTIZIE STORICHE</b>	
<b>REN - NOTIZIA</b>	
<b>REN R - Riferimento</b>	intero bene
<b>RENS - Notizia sintetica</b>	costruzione
<b>RENN - Notizia</b>	I due corpi principali a "U" della caserma sono stati realizzati tra il 1886 e il 1889, mentre i corpi di fabbrica perimetrali sono di più recente fabbricazione e senza interesse storico-artistico. Alla seconda metà del XX secolo risale la manutenzione straordinaria della copertura ed il ripristino di alcune finiture. Il complesso è stato utilizzato fino al 1997
<b>RENF - Fonte</b>	Archivistica
<b>REL - CRONOLOGIA, ESTREMO REMOTO</b>	
<b>RELS - Secolo</b>	XIX
<b>RELI - Data</b>	1886
<b>REV - CRONOLOGIA, ESTREMO RECENTE</b>	
<b>REVS - Secolo</b>	XX
<b>REVI - Data</b>	1997
<b>PN - PIANTA</b>	
<b>PNR - Riferimento alla parte</b>	intero bene
<b>PNT - PIANTA</b>	
<b>PNTS - Schema</b>	corpo doppio
<b>PNTF - Forma</b>	a "U"
<b>SV - STRUTTURE VERTICALI</b>	
<b>SVC - TECNICA COSTRUTTIVA</b>	
<b>SVCU - Ubicazione</b>	intero bene
<b>SVCT - Tipo di struttura</b>	parete
<b>SVCC - Genere</b>	in muratura
<b>SVCQ - Qualificazione del genere</b>	continua
<b>SVCM - Materiali</b>	pietra
<b>SO - STRUTTURE DI ORIZZONTAMENTO</b>	
<b>SOU - Ubicazione</b>	intero bene
<b>SOF - TIPO</b>	
<b>SOFG - Genere</b>	soffitto
<b>SOE - STRUTTURA</b>	
<b>SOEC - Tecnica costruttiva</b>	travi
<b>SOES - Specificazioni tecniche</b>	con orditura semplice
<b>CP - COPERTURE</b>	
<b>CPU - Ubicazione</b>	intero bene
<b>CPF - CONFIGURAZIONE ESTERNA</b>	
<b>CPF - Genere</b>	a tetto
<b>CPFF - Forma</b>	a capanna

<b>CPFQ - Qualificazione della forma</b>	a 2 falde
<b>CPM - MANTO DI COPERTURA</b>	
<b>CPMR - Riferimento</b>	intera copertura
<b>CPMT - Tipo</b>	tegole
<b>CPMQ - Qualificazione del tipo</b>	coppi
<b>CPMM - Materiali</b>	laterizio
<b>PV - PAVIMENTI E PAVIMENTAZIONI</b>	
<b>PVM - PAVIMENTI E PAVIMENTAZIONI</b>	
<b>PVMG - Genere</b>	in graniglia di marmo
<b>PVM - PAVIMENTI E PAVIMENTAZIONI</b>	
<b>PVMG - Genere</b>	in ceramica
<b>PVM - PAVIMENTI E PAVIMENTAZIONI</b>	
<b>PVMG - Genere</b>	in legno
<b>CO - CONSERVAZIONE</b>	
<b>STC - STATO DI CONSERVAZIONE</b>	
<b>STCR - Riferimento alla parte</b>	intero bene
<b>STCC - Stato di conservazione</b>	cattivo
<b>US - UTILIZZAZIONI</b>	
<b>USA - USO ATTUALE</b>	
<b>USAR - Riferimento alla parte</b>	intero bene
<b>USAD - Uso</b>	in disuso
<b>USO - USO STORICO</b>	
<b>USOR - Riferimento alla parte</b>	intero bene
<b>USOC - Riferimento cronologico</b>	uso originario
<b>USOD - Uso</b>	caserma
<b>TU - CONDIZIONE GIURIDICA E VINCOLI</b>	
<b>CDG - CONDIZIONE GIURIDICA</b>	
<b>CDGG - Indicazione generica</b>	proprietà Stato
<b>CDGS - Indicazione specifica</b>	Agenzia del Demanio Filiale Veneto
<b>NVC - PROVVEDIMENTI DI TUTELA</b>	
<b>NVCT - Tipo provvedimento</b>	DLgs n. 42/2004, art.10
<b>DO - FONTI E DOCUMENTI DI RIFERIMENTO</b>	
<b>FTA - DOCUMENTAZIONE FOTOGRAFICA</b>	
<b>FTAX - Genere</b>	documentazione allegata
<b>FTAP - Tipo</b>	fotografia digitale (file)
<b>FTAD - Data</b>	2015

<b>FTAE - Ente proprietario</b>	google
<b>FTAN - Codice identificativo</b>	00365293_1
<b>FTAT - Note</b>	immagine satellitare
<b>FTA - DOCUMENTAZIONE FOTOGRAFICA</b>	
<b>FTAX - Genere</b>	documentazione allegata
<b>FTAP - Tipo</b>	fotografia digitale (file)
<b>FTAD - Data</b>	2015
<b>FTAN - Codice identificativo</b>	00365285_1
<b>FTAT - Note</b>	prospetto nord
<b>FTA - DOCUMENTAZIONE FOTOGRAFICA</b>	
<b>FTAX - Genere</b>	documentazione allegata
<b>FTAP - Tipo</b>	fotografia digitale (file)
<b>FTAD - Data</b>	2014
<b>FTAE - Ente proprietario</b>	MIBACT
<b>FTAN - Codice identificativo</b>	00365293_3
<b>FTAT - Note</b>	dettaglio palazzina comando
<b>FTA - DOCUMENTAZIONE FOTOGRAFICA</b>	
<b>FTAX - Genere</b>	documentazione allegata
<b>FTAP - Tipo</b>	fotografia digitale (file)
<b>FTAD - Data</b>	2014
<b>FTAE - Ente proprietario</b>	MIBACT
<b>FTAN - Codice identificativo</b>	00365293_4
<b>FTAT - Note</b>	interno palazzina comando
<b>FTA - DOCUMENTAZIONE FOTOGRAFICA</b>	
<b>FTAX - Genere</b>	documentazione allegata
<b>FTAP - Tipo</b>	fotografia digitale (file)
<b>FTAD - Data</b>	2014
<b>FTAE - Ente proprietario</b>	MIBACT
<b>FTAN - Codice identificativo</b>	00365293_5
<b>FTAT - Note</b>	ingresso
<b>DRA - DOCUMENTAZIONE GRAFICA</b>	
<b>DRAX - Genere</b>	documentazione allegata
<b>DRAT - Tipo</b>	planimetria
<b>DRAO - Note</b>	organizzazione fabbricati
<b>DRAN - Codice identificativo</b>	New_1432548669326
<b>DRAD - Data</b>	2014
<b>FNT - FONTI E DOCUMENTI</b>	
<b>FNTP - Tipo</b>	copia del provvedimento di tutela
<b>FNTT - Denominazione</b>	decreto di tutela
<b>FNTD - Data</b>	2014/11/20
<b>FNTN - Nome archivio</b>	Soprintendenza Belle Arti e Paesaggio per le Province di Venezia, Belluno, Padova e Treviso

<b>FNTS - Posizione</b>	A 1
<b>FNTI - Codice identificativo</b>	00365293-a
<b>AD - ACCESSO AI DATI</b>	
<b>ADS - SPECIFICHE DI ACCESSO AI DATI</b>	
<b>ADSP - Profilo di accesso</b>	1
<b>ADSM - Motivazione</b>	scheda contenente dati liberamente accessibili
<b>CM - COMPILAZIONE</b>	
<b>CMP - COMPILAZIONE</b>	
<b>CMPD - Data</b>	2015
<b>CMPN - Nome</b>	Granata S.
<b>FUR - Funzionario responsabile</b>	Costanzo G.