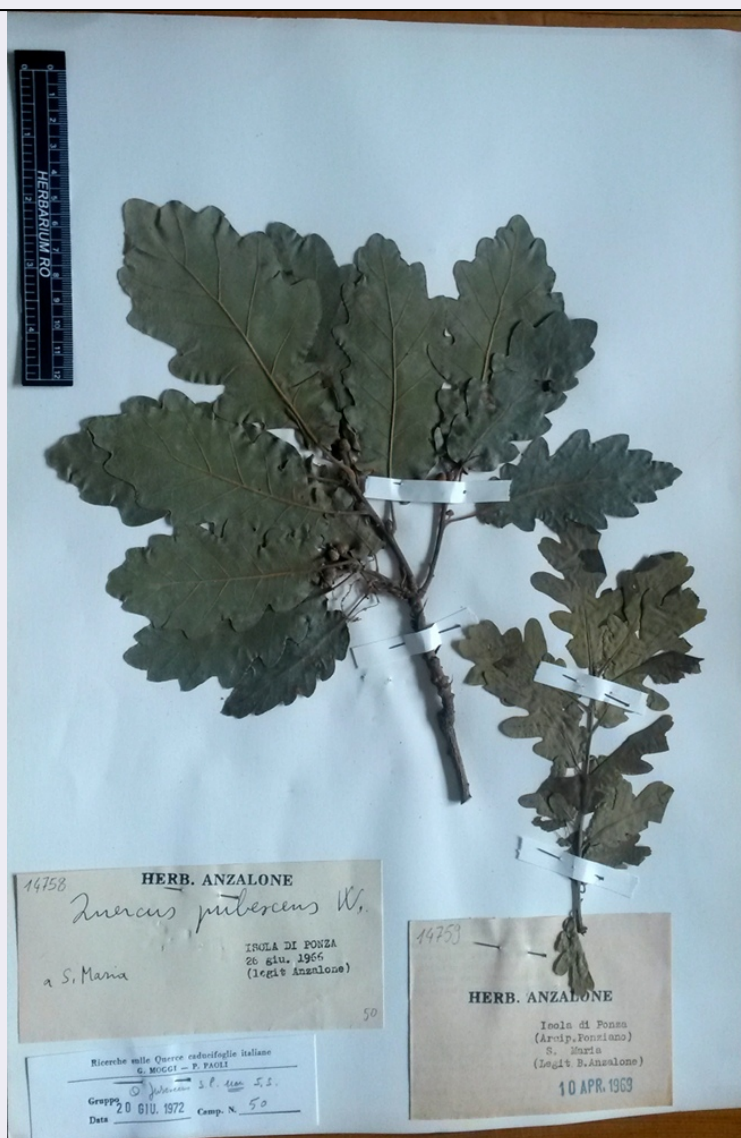


SCHEDA



CD - CODICI

TSK - Tipo scheda	BNB
LIR - Livello ricerca	I
NCT - CODICE UNIVOCO	
NCTR - Codice regione	12
NCTN - Numero catalogo generale	01319600
ESC - Ente schedatore	UNIRM1
ECP - Ente competente	S170

OG - OGGETTO

OGT - OGGETTO

OGTD - Definizione	campione
--------------------	----------

SB - SISTEMATICA-BOTANICA

SBS - SISTEMATICA

SBSF - Famiglia	Fagaceae
SBSC - Schema sistematico di riferimento	Anzalone B., Iberite M., Lattanzi E., 2010. La Flora vascolare del Lazio. Inform. Bot. Ital. 42 (1): 187-317.

NBN - NOMENCLATURA**NBNA - Specie nome completo**

Quercus pubescens Willd.subsp. pubescens

NAA - NOMENCLATURA ATOMIZZATA**NAAA - Genere**

Quercus

NAAB - Specie nome

pubescens

NAAC - Specie autore

Willd.

NAAD - Sottospecie nome

pubescens

LC - LOCALIZZAZIONE GEOGRAFICO-AMMINISTRATIVA**PVC - LOCALIZZAZIONE GEOGRAFICO-AMMINISTRATIVA ATTUALE****PVCS - Stato**

ITALIA

PVCR - Regione

Lazio

PVCP - Provincia

RM

PVCC - Comune

Roma

LDC - COLLOCAZIONE SPECIFICA**LDCT - Tipologia**

università

LDCN - Denominazione attuale

SAPIENZA UNIVERSITA' DI ROMA

LDCU - Indirizzo

Piazzale Aldo Moro 5

LDCM - Denominazione raccolta

MUSEO ERBARIO RO/ MUSEO ERBARIO RO/EDIFICIO DI BOTANICA

UB - DATI PATRIMONIALI**INV - INVENTARIO****INVD - Data**

2014

INVN - Numero

HA14758

GP - GEOREFERENZIAZIONE TRAMITE PUNTO**GPI - Identificativo punto**

2

GPL - Tipo di localizzazione

localizzazione fisica

GPD - DESCRIZIONE DEL PUNTO**GPDP - PUNTO****GPDPX - Coordinata X**

294052

GPDPY - Coordinata Y

4641952

GPM - Metodo di georeferenziazione

punto esatto

GPT - Tecnica di georeferenziazione

rilievo tramite GPS

GPP - Proiezione e Sistema di riferimento

WGS84 UTM33

GPB - BASE DI RIFERIMENTO**GPBB - Descrizione sintetica**

nd

GPBT - Data

nd

CO - CONSERVAZIONE**STC - STATO DI CONSERVAZIONE****STCC - Stato di**

conservazione	buono
TU - CONDIZIONE GIURIDICA E VINCOLI	
CDG - CONDIZIONE GIURIDICA	
CDGG - Indicazione generica	proprietà Stato
DO - FONTI E DOCUMENTI DI RIFERIMENTO	
FTA - DOCUMENTAZIONE FOTOGRAFICA	
FTAX - Genere	documentazione allegata
FTAP - Tipo	fotografia digitale (file)
FTAN - Codice identificativo	URM1HMB00127
AD - ACCESSO AI DATI	
ADS - SPECIFICHE DI ACCESSO AI DATI	
ADSP - Profilo di accesso	1
ADSM - Motivazione	scheda contenente dati liberamente accessibili
CM - COMPILAZIONE	
CMP - COMPILAZIONE	
CMPD - Data	2015
CMPN - Nome	Scassellati, Elisabetta
RSR - Referente scientifico	Abbate, Giovanna
FUR - Funzionario responsabile	Claudia Carlucci