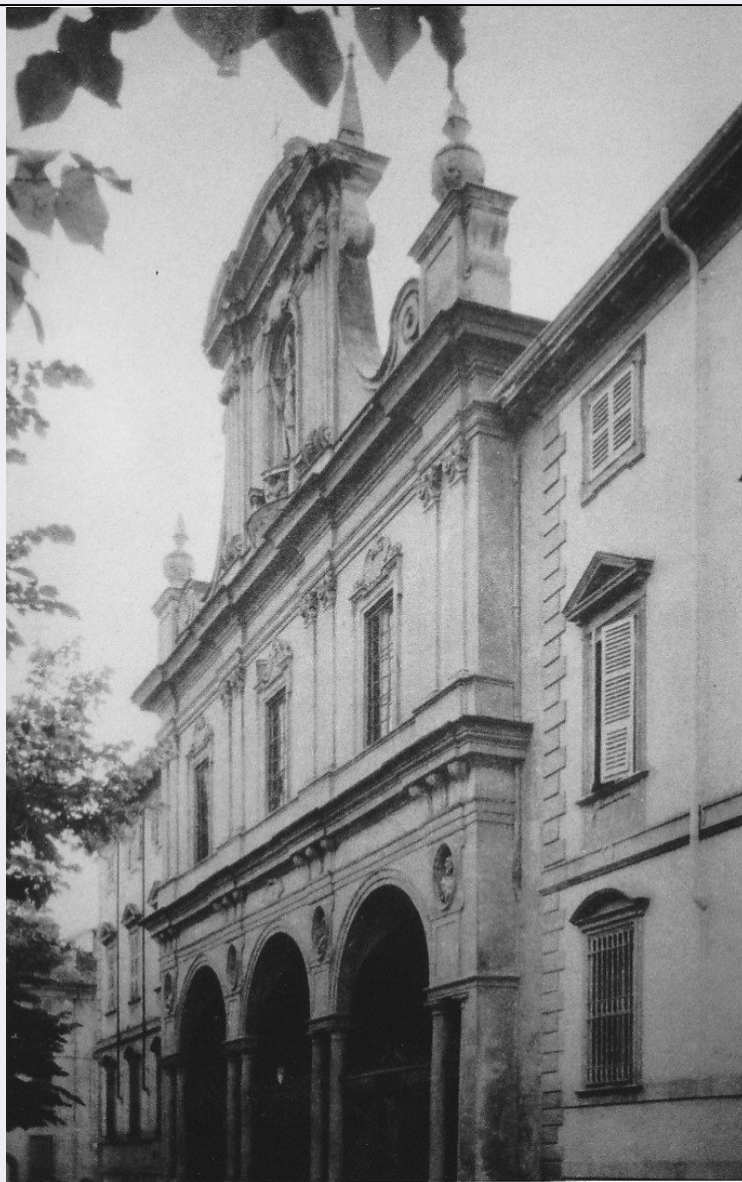


SCHEDA



CD - CODICI

TSK - Tipo scheda A

LIR - Livello ricerca C

NCT - CODICE UNIVOCO

NCTR - Codice regione 08

NCTN - Numero catalogo
generale 00135075

ESC - Ente schedatore S142

ECP - Ente competente S142

RV - RELAZIONI

OG - OGGETTO

OGT - OGGETTO

OGTD - Definizione
tipologica chiesa

OGTQ - Qualificazione conventuale

OGTN - Denominazione Chiesa di S. Savino

LC - LOCALIZZAZIONE GEOGRAFICO-AMMINISTRATIVA**PVC - LOCALIZZAZIONE GEOGRAFICO-AMMINISTRATIVA**

PVCS - Stato	ITALIA
PVCR - Regione	Emilia-Romagna
PVCP - Provincia	PC
PVCC - Comune	Piacenza

CS - LOCALIZZAZIONE CATASTALE

CTL - Tipo di localizzazione	localizzazione fisica
-------------------------------------	-----------------------

CTS - LOCALIZZAZIONE CATASTALE

CTSC - Comune	Piacenza
----------------------	----------

GA - GEOREFERENZIAZIONE TRAMITE AREA**GAD - DESCRIZIONE DEL POLIGONO****GADP - PUNTO DEL
POLIGONO****GADP - PUNTO DEL
POLIGONO****GADP - PUNTO DEL
POLIGONO****GADP - PUNTO DEL
POLIGONO****GADP - PUNTO DEL
POLIGONO****GADP - PUNTO DEL
POLIGONO****GADP - PUNTO DEL
POLIGONO****GADP - PUNTO DEL
POLIGONO****GADP - PUNTO DEL
POLIGONO****GADP - PUNTO DEL
POLIGONO****GADP - PUNTO DEL
POLIGONO****GADP - PUNTO DEL
POLIGONO****GADP - PUNTO DEL
POLIGONO****GADP - PUNTO DEL
POLIGONO****GADP - PUNTO DEL
POLIGONO****GADP - PUNTO DEL
POLIGONO****GADP - PUNTO DEL
POLIGONO****GAB - BASE DI**

RIFERIMENTO	
AU - DEFINIZIONE CULTURALE	
ATB - AMBITO CULTURALE	
ATBR - Riferimento all'intervento	costruzione
ATBD - Denominazione	Romanico
ATBM - Fonte dell'attribuzione	bibliografia
RE - NOTIZIE STORICHE	
REN - NOTIZIA	
RENr - Riferimento	intero bene
RENS - Notizia sintetica	preesistenze
REL - CRONOLOGIA, ESTREMO REMOTO	
RELS - Secolo	sec. V
REV - CRONOLOGIA, ESTREMO RECENTE	
REVS - Secolo	sec. V
RE - NOTIZIE STORICHE	
REN - NOTIZIA	
RENr - Riferimento	intero bene
RENS - Notizia sintetica	costruzione
REL - CRONOLOGIA, ESTREMO REMOTO	
RELS - Secolo	sec. X
REV - CRONOLOGIA, ESTREMO RECENTE	
REVS - Secolo	sec. X
RE - NOTIZIE STORICHE	
REN - NOTIZIA	
RENr - Riferimento	intero bene
RENS - Notizia sintetica	ampliamento
REL - CRONOLOGIA, ESTREMO REMOTO	
RELS - Secolo	sec. X
REV - CRONOLOGIA, ESTREMO RECENTE	
REVS - Secolo	sec. XII
RE - NOTIZIE STORICHE	
REN - NOTIZIA	
RENr - Riferimento	chiostro
RENS - Notizia sintetica	ricostruzione
REL - CRONOLOGIA, ESTREMO REMOTO	
RELS - Secolo	sec. XV
RELI - Data	1495
RELX - Validita'	post
REV - CRONOLOGIA, ESTREMO RECENTE	
REVS - Secolo	sec. XVI
REVI - Data	1509

REXX - Validita'	ante
RE - NOTIZIE STORICHE	
REN - NOTIZIA	
RENr - Riferimento	intero bene
RENS - Notizia sintetica	modifiche
REL - CRONOLOGIA, ESTREMO REMOTO	
RELS - Secolo	sec. XVII
REV - CRONOLOGIA, ESTREMO RECENTE	
REVS - Secolo	sec. XVIII
PN - PIANTA	
PNR - Riferimento alla parte	intero bene
PNT - PIANTA	
PNTS - Schema	basilicale
PNTF - Forma	rettangoare
PNTE - Dati icnografici significativi	tre navate
SV - STRUTTURE VERTICALI	
SVC - TECNICA COSTRUTTIVA	
SVCU - Ubicazione	intero bene
SVCT - Tipo di struttura	parete
SVCC - Genere	in muratura
SVCM - Materiali	laterizio
SO - STRUTTURE DI ORIZZONTAMENTO	
SOU - Ubicazione	intero bene
SOF - TIPO	
SOFG - Genere	volta
SOFF - Forma	a crociera
SOFQ - Qualificazione della forma	quadrata
SOFP - Caratteristiche	con costoloni
CP - COPERTURE	
CPU - Ubicazione	intero bene
CPC - STRUTTURA E TECNICA	
CPCR - Riferimento	intera struttura
CPCT - Struttura primaria	capriate
CPM - MANTO DI COPERTURA	
CPMR - Riferimento	intera copertura
CPMT - Tipo	tegole
CPMQ - Qualificazione del tipo	coppi
CPMM - Materiali	laterizio
SC - SCALE	
SCL - SCALE	

SCLU - Ubicazione	cripta
SCLG - Genere	scala
PV - PAVIMENTI E PAVIMENTAZIONI	
PVM - PAVIMENTI E PAVIMENTAZIONI	
PVMU - Ubicazione	corpo principale
PVMG - Genere	in cotto
PVM - PAVIMENTI E PAVIMENTAZIONI	
PVMU - Ubicazione	cripta
PVMG - Genere	a mosaico
PVM - PAVIMENTI E PAVIMENTAZIONI	
PVMU - Ubicazione	presbiterio
PVMG - Genere	a mosaico
DE - ELEMENTI DECORATIVI	
DEC - ELEMENTI DECORATIVI	
DECU - Ubicazione	facciata
DECL - Collocazione	esterna
DECT - Tipo	stucchi
DEC - ELEMENTI DECORATIVI	
DECU - Ubicazione	cripta
DECL - Collocazione	interna
DECT - Tipo	mosaico
DECQ - Qualificazione del tipo	segni zodiacali
DEC - ELEMENTI DECORATIVI	
DECU - Ubicazione	presbiterio
DECL - Collocazione	interna
DECT - Tipo	mosaico
RS - RESTAURI	
RST - RESTAURI	
RSTR - Riferimento alla parte	intero bene
RSTI - Data inizio	1903
RSTT - Tipo di intervento	Sotto la direzione dell'ing. Martini, fu riaperta la cripta, riportati alla luce i mosaici, tolti gli stucchi, rifatte le finestre e le absidi secondo lo stile originario.
RST - RESTAURI	
RSTR - Riferimento alla parte	fondazioni
RSTI - Data inizio	1960
RSTT - Tipo di intervento	Scoperte le absidi esterne e rafforzate le fondazioni della chiesa e del campanile.
RST - RESTAURI	
RSTR - Riferimento alla parte	coperture

RSTI - Data inizio	1970 post
RSTF - Data fine	1984 ante
RSTT - Tipo di intervento	Interventi su tetto e facciata.
US - UTILIZZAZIONI	
USA - USO ATTUALE	
USAR - Riferimento alla parte	intero bene
USAD - Uso	chiesa
USO - USO STORICO	
USOR - Riferimento alla parte	intero bene
USOD - Uso	chiesa
TU - CONDIZIONE GIURIDICA E VINCOLI	
CDG - CONDIZIONE GIURIDICA	
CDGG - Indicazione generica	proprietà Ente religioso cattolico
NVC - PROVVEDIMENTI DI TUTELA	
NVCT - Tipo provvedimento	Declaratoria (L. 1089/1939, artt. 1, 4)
NVCE - Estremi provvedimento	1983/06/27
STU - STRUMENTI URBANISTICI	
STUT - Strumenti in vigore	P.R.G. 1980
STUN - Sintesi normativa zona	restauro scientifico
DO - FONTI E DOCUMENTI DI RIFERIMENTO	
FTA - DOCUMENTAZIONE FOTOGRAFICA	
FTAX - Genere	documentazione allegata
FTAP - Tipo	fotografia b/n
FTAD - Data	1993
FTAE - Ente proprietario	SBAP PR
FTAN - Codice identificativo	00135075_F.1
FTA - DOCUMENTAZIONE FOTOGRAFICA	
FTAX - Genere	documentazione allegata
FTAP - Tipo	fotografia b/n
FTAD - Data	1993
FTAE - Ente proprietario	SBAP PR
FTA - DOCUMENTAZIONE FOTOGRAFICA	
FTAX - Genere	documentazione allegata
FTAP - Tipo	fotografia b/n
FTAD - Data	1993
FTAE - Ente proprietario	SBAP PR
FTA - DOCUMENTAZIONE FOTOGRAFICA	
FTAX - Genere	documentazione allegata
FTAP - Tipo	fotografia b/n

FTAD - Data	1993
FTAE - Ente proprietario	SBAP PR
FTA - DOCUMENTAZIONE FOTOGRAFICA	
FTAX - Genere	documentazione allegata
FTAP - Tipo	fotografia b/n
FTAD - Data	1984
FTAE - Ente proprietario	SBAP PR
FTA - DOCUMENTAZIONE FOTOGRAFICA	
FTAX - Genere	documentazione allegata
FTAP - Tipo	fotografia b/n
FTAD - Data	1984
FTAE - Ente proprietario	SBAP PR
FTA - DOCUMENTAZIONE FOTOGRAFICA	
FTAX - Genere	documentazione allegata
FTAP - Tipo	fotografia b/n
FTAD - Data	1984
FTAE - Ente proprietario	SBAP PR
FTA - DOCUMENTAZIONE FOTOGRAFICA	
FTAX - Genere	documentazione allegata
FTAP - Tipo	fotografia b/n
FTAD - Data	1984
FTAE - Ente proprietario	SBAP PR
FTA - DOCUMENTAZIONE FOTOGRAFICA	
FTAX - Genere	documentazione allegata
FTAP - Tipo	fotografia b/n
FTAD - Data	1984
FTAE - Ente proprietario	SBAP PR
FNT - FONTI E DOCUMENTI	
FNTP - Tipo	estratto di mappa catastale
FNTD - Data	1980
FNT - FONTI E DOCUMENTI	
FNTP - Tipo	notifica di interesse
FNTD - Data	1911
FNT - FONTI E DOCUMENTI	
FNTP - Tipo	declaratoria
FNTD - Data	1983
FNT - FONTI E DOCUMENTI	
FNTP - Tipo	scheda storica
FNTA - Autore	Farinelli, Patrizia
FNTD - Data	1984
BIB - BIBLIOGRAFIA	
BIBX - Genere	bibliografia di confronto
BIBA - Autore	Fiorentini E. F.
BIBD - Anno di edizione	1976
BIBH - Sigla per citazione	00000582
BIB - BIBLIOGRAFIA	
BIBX - Genere	bibliografia specifica

BIBA - Autore	NR
BIBD - Anno di edizione	1903
BIBH - Sigla per citazione	00000717
BIB - BIBLIOGRAFIA	
BIBX - Genere	bibliografia specifica
BIBA - Autore	Nasalli Rocca E.
BIBD - Anno di edizione	1927
BIBH - Sigla per citazione	00000718
AD - ACCESSO AI DATI	
ADS - SPECIFICHE DI ACCESSO AI DATI	
ADSP - Profilo di accesso	3
ADSM - Motivazione	scheda di bene non adeguatamente sorvegliabile
CM - COMPILAZIONE	
CMP - COMPILAZIONE	
CMPD - Data	1984
CMPN - Nome	Farinelli, Patrizia
FUR - Funzionario responsabile	NR
RVM - TRASCRIZIONE PER INFORMATIZZAZIONE	
RVMD - Data	2015
RVMN - Nome	Biondi, Marianna