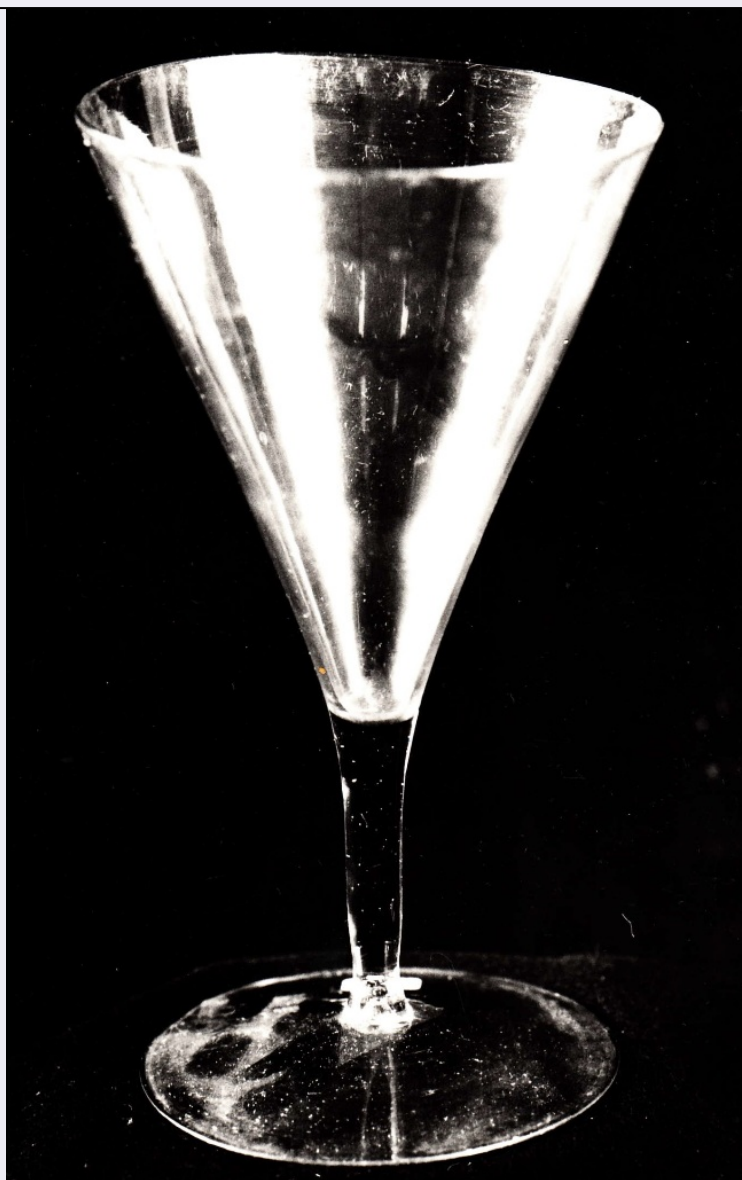


SCHEDA



CD - CODICI

TSK - Tipo Scheda OA

LIR - Livello ricerca C

NCT - CODICE UNIVOCO

NCTR - Codice regione 10

NCTN - Numero catalogo
generale 00066284

ESC - Ente schedatore S165

ECP - Ente competente S165

RV - RELAZIONI

RSE - RELAZIONI DIRETTE

RSER - Tipo relazione luogo di collocazione/localizzazione

RSET - Tipo scheda OA

RSEC - Codice bene 1000066334

RSE - RELAZIONI DIRETTE

RSER - Tipo relazione esecuzione/evento di riferimento

RSET - Tipo scheda	OA
RSEC - Codice bene	1000066284
ROZ - Altre relazioni	1000066334
ROZ - Altre relazioni	1000066284
OG - OGGETTO	
OGT - OGGETTO	
OGTD - Definizione	bicchiere
OGTV - Identificazione	insieme
SGT - SOGGETTO	
SGTI - Identificazione	soggetto assente
LC - LOCALIZZAZIONE GEOGRAFICO-AMMINISTRATIVA	
PVC - LOCALIZZAZIONE GEOGRAFICO-AMMINISTRATIVA ATTUALE	
PVCS - Stato	Italia
PVCR - Regione	Umbria
PVCP - Provincia	PG
PVCC - Comune	San Giustino
LDC - COLLOCAZIONE SPECIFICA	
LDCT - Tipologia	castello
LDCQ - Qualificazione	museo
LDCN - Denominazione	Castello Bufalini
LDCC - Complesso monumentale di appartenenza	Castello Bufalini
LDCU - Denominazione spazio viabilistico	Largo Crociani, 3 - 06016 San Giustino (PG)
LDCM - Denominazione attuale	Castello Bufalini
LDCS - Specifiche	piano terra, Camera della credenza (Sala delle porcellane) (sala n. 23), credenza a due sportelli di fronte alla finestra, Il ripiano dal basso
UB - UBICAZIONE E DATI PATRIMONIALI	
UBO - Ubicazione originaria	OR
INV - INVENTARIO DI MUSEO O SOPRINTENDENZA	
INVN - Numero	932
INVD - Data	2012
GP - GEOREFERENZIAZIONE TRAMITE PUNTO	
GPL - Tipo di localizzazione	localizzazione fisica
GPD - DESCRIZIONE DEL PUNTO	
GPDP - PUNTO	
GPDPX - Coordinata X	43.549608
GPDPY - Coordinata Y	12.176494
GPM - Metodo di georeferenziazione	punto approssimato
GPT - Tecnica di georeferenziazione	rilievo tramite GPS

GPP - Proiezione e Sistema di riferimento	WGS84
GPB - BASE DI RIFERIMENTO	
GPBB - Descrizione sintetica	GOOGLE MAPS
GPBT - Data	2015
DT - CRONOLOGIA	
DTZ - CRONOLOGIA GENERICA	
DTZG - Secolo	sec. XX
DTZS - Frazione di secolo	prima metà
DTS - CRONOLOGIA SPECIFICA	
DTSI - Da	1900
DTSV - Validita'	(?)
DTSF - A	1949
DTSL - Validita'	(?)
DTM - Motivazione cronologia	analisi stilistica
AU - DEFINIZIONE CULTURALE	
ATB - AMBITO CULTURALE	
ATBD - Denominazione	bottega umbra
ATBM - Motivazione dell'attribuzione	analisi stilistica
MT - DATI TECNICI	
MTC - Materia e tecnica	vetro
MIS - MISURE	
MISU - Unita'	cm
MISA - Altezza	17.2
MISD - Diametro	9.5
MISV - Varie	diametro base: 8.5
CO - CONSERVAZIONE	
STC - STATO DI CONSERVAZIONE	
STCC - Stato di conservazione	buono
DA - DATI ANALITICI	
DES - DESCRIZIONE	
DESO - Indicazioni sull'oggetto	Con base circolare, fusto liscio e coppa a cono capovolto.
DESI - Codifica Iconclass	soggetto assente
DESS - Indicazioni sul soggetto	soggetto assente
NSC - Notizie storico-critiche	Il bicchiere, insieme ad un altro di dimensioni più piccole (cfr. 10000662 85), è l'unico di questa tipologia a far parte della collezione del castello. Di fattura piuttosto semplice e completamente privo di elementi decorativi, manca di motivi stilistici tali che possano aiutare ad indicare una precisa collocazione cronologica.
TU - CONDIZIONE GIURIDICA E VINCOLI	
ACQ - ACQUISIZIONE	

ACQT - Tipo acquisizione	acquisto
ACQN - Nome	S.B.A.A.A.S. dell'Umbria
ACQD - Data acquisizione	1990
ACQL - Luogo acquisizione	PG/ San Giustino
CDG - CONDIZIONE GIURIDICA	
CDGG - Indicazione generica	proprietà Stato
CDGS - Indicazione specifica	Ministero per i Beni e le Attività Culturali ed il Turismo
CDGI - Indirizzo	Corso Vannucci 19 - 06100 Perugia
DO - FONTI E DOCUMENTI DI RIFERIMENTO	
FTA - DOCUMENTAZIONE FOTOGRAFICA	
FTAX - Genere	documentazione allegata
FTAP - Tipo	positivo b/n
FTAD - Data	1992
FTAE - Ente proprietario	SBSAE dell'Umbria
FTAC - Collocazione	Archivio Catalogo
FTAN - Codice identificativo	SBSAEPGN00023468
FTA - DOCUMENTAZIONE FOTOGRAFICA	
FTAX - Genere	documentazione allegata
FTAP - Tipo	fotografia digitale
FTAN - Codice identificativo	SBSAE PG64059
FNT - FONTI E DOCUMENTI	
FNTP - Tipo	ricognizione patrimoniale
FNTA - Autore	Falcidia G., Saporì G.
FNTT - Denominazione	Ricognizione del patrimonio mobile del Castello Bufalini in San Giustino (PG)
FNTD - Data	1987
FNTN - Nome archivio	S.B.A.A.A.S. dell'Umbria
FNTS - Posizione	Castello Bufalini
FNTI - Codice identificativo	SBSAEPGN00067
FNT - FONTI E DOCUMENTI	
FNTP - Tipo	pannello didattico
FNTA - Autore	Rossi, Giuditta
FNTT - Denominazione	Camera della credenza
FNTD - Data	2008
FNTN - Nome archivio	Castello Bufalini
FNTS - Posizione	Camera della credenza (sala n. 23)
FNTI - Codice identificativo	SBSAEPGN00063
FNT - FONTI E DOCUMENTI	
FNTP - Tipo	registro inventariale
FNTA - Autore	Bacocoli, Rita
FNTT - Denominazione	Inventario Castello Bufalini

FNTD - Data	2012
FNTF - Foglio/Carta	n. 932
FNTN - Nome archivio	S.B.A.A.A.S. dell'Umbria
FNTS - Posizione	Castello Bufalini
FNTI - Codice identificativo	SBSAEPGN00064
AD - ACCESSO AI DATI	
ADS - SPECIFICHE DI ACCESSO AI DATI	
ADSP - Profilo di accesso	1
ADSM - Motivazione	scheda contenente dati liberamente accessibili
CM - COMPILAZIONE	
CMP - COMPILAZIONE	
CMPD - Data	1996
CMPN - Nome	Rosi, Annamaria
RSR - Referente scientifico	Canti, Katia
FUR - Funzionario responsabile	Garibaldi, Vittoria
RVM - TRASCRIZIONE PER INFORMATIZZAZIONE	
RVMD - Data	1998
RVMN - Nome	Schepers, Jorg
AGG - AGGIORNAMENTO - REVISIONE	
AGGD - Data	2006
AGGN - Nome	ARTPAST/ Tassini, Alessandra
AGGR - Referente scientifico	Canti, Katia
AGGF - Funzionario responsabile	Rossi, Giuditta
AGG - AGGIORNAMENTO - REVISIONE	
AGGD - Data	2015
AGGN - Nome	Bartoli, Valentina
AGGR - Referente scientifico	Balducci, Corrado
AGGF - Funzionario responsabile	Rossi, Giuditta
AN - ANNOTAZIONI	
OSS - Osservazioni	L'oggetto, al momento della precatalogazione, è collocato nella cucina del castello (1996). OSS (2015): Nel castello ci sono tre stanze adibite a cucina.