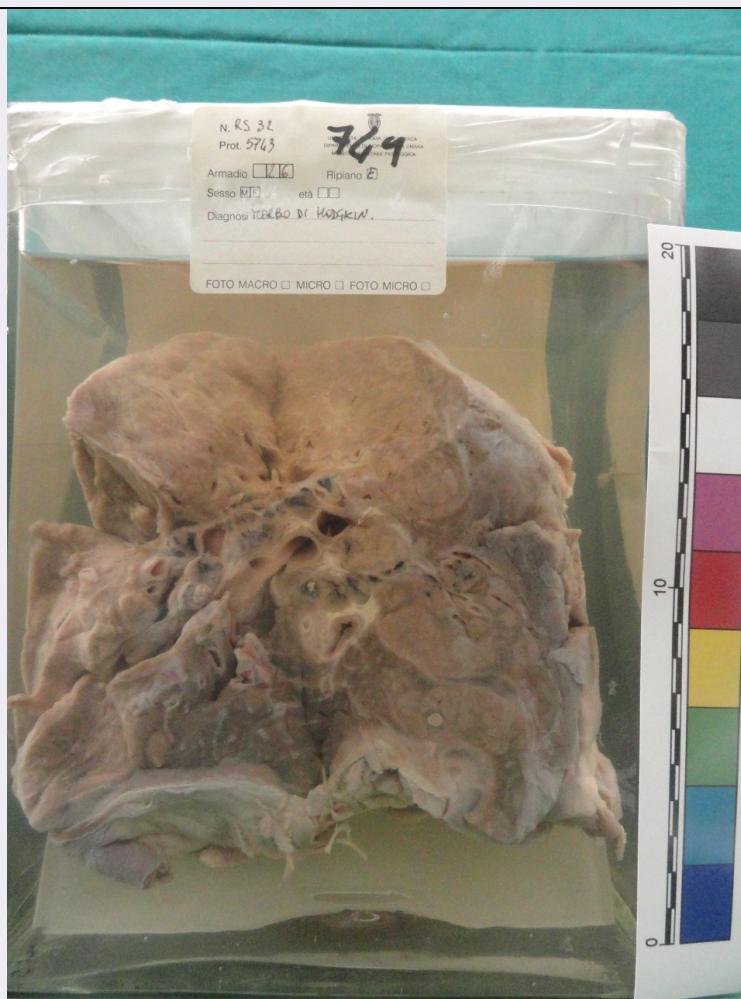


SCHEDA



CD - CODICI

TSK - Tipo scheda	AT
LIR - Livello ricerca	I
NCT - CODICE UNIVOCO	
NCTR - Codice regione	12
NCTN - Numero catalogo generale	01321634
ESC - Ente schedatore	UNIRM1
ECP - Ente competente	S170

OG - OGGETTO

OGT - OGGETTO

OGTD - Definizione	singolo reperto antropologico
OGTT - Tipologia	preparato anatomico

OGC - CONTESTO

OGCT - Tipo di contesto	collezione anatomica
-------------------------	----------------------

LC - LOCALIZZAZIONE GEOGRAFICO-AMMINISTRATIVA

PVC - LOCALIZZAZIONE GEOGRAFICO-AMMINISTRATIVA ATTUALE

PVCS - Stato	ITALIA
PVCR - Regione	Lazio
PVCP - Provincia	RM

PVCC - Comune	Roma
LDC - COLLOCAZIONE SPECIFICA	
LDCT - Tipologia	università
LDCN - Denominazione	Sapienza Università di Roma
DT - CRONOLOGIA	
DTZ - CRONOLOGIA GENERICA	
DTZG - Fascia cronologica di riferimento	XX
DTZS - Frazione cronologica	seconda metà
DTM - Motivazione cronologia	tradizione orale
DA - DATI ANALITICI	
DES - DESCRIZIONE	
DESO - Descrizione analitica	morbo di Hodgkin
CO - CONSERVAZIONE	
STC - STATO DI CONSERVAZIONE	
STCD - Data	2015
STCC - Stato di conservazione	buono
TU - CONDIZIONE GIURIDICA E VINCOLI	
CDG - CONDIZIONE GIURIDICA	
CDGG - Indicazione generica	proprietà Ente pubblico non territoriale
DO - FONTI E DOCUMENTI DI RIFERIMENTO	
FTA - DOCUMENTAZIONE FOTOGRAFICA	
FTAX - Genere	documentazione allegata
FTAP - Tipo	fotografia digitale (file)
FTAN - Codice identificativo	URM1MAP00003
AD - ACCESSO AI DATI	
ADS - SPECIFICHE DI ACCESSO AI DATI	
ADSP - Profilo di accesso	2
ADSM - Motivazione	scheda contenente dati personali
CM - COMPILAZIONE	
CMP - COMPILAZIONE	
CMPD - Data	2015
CMPN - Nome	Carletti, Raffaella
RSR - Referente scientifico	di Gioia, Cira
FUR - Funzionario responsabile	Carlucci, Claudia (UNIRM1)
AN - ANNOTAZIONI	