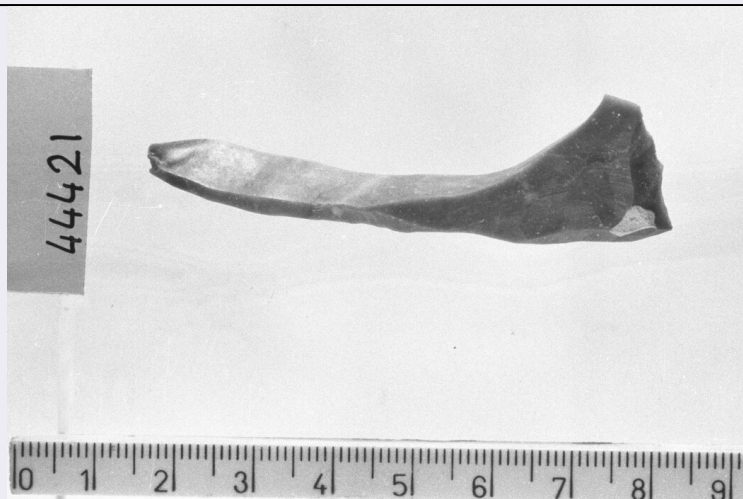


SCHEDA



CD - CODICI

TSK - Tipo di scheda RA

LIR - Livello di ricerca P

NCT - CODICE UNIVOCO

NCTR - Codice regione 11

NCTN - Numero catalogo generale 00143473

ESC - Ente schedatore S02

ECP - Ente competente S02

LC - LOCALIZZAZIONE

PVC - LOCALIZZAZIONE GEOGRAFICO-AMMINISTRATIVA

PVCP - Provincia PU

PVCC - Comune Pergola

LDC - COLLOCAZIONE SPECIFICA

LDCT - Tipologia convento

LDCN - Denominazione Convento di S. Giacomo

LDCU - Denominazione spazio viabilistico Largo S. Giacomo, 1

LDCM - Denominazione raccolta Museo dei bronzi dorati e della città di Pergola

LDCS - Specifiche magazzino

UB - UBICAZIONE

INV - INVENTARIO DI MUSEO O SOPRINTENDENZA

INVN - Numero 65956

INVD - Data 2001

OG - OGGETTO

OGT - OGGETTO

OGTD - Definizione syma laterale

CLS - Classe e produzione terrecotte architettoniche

DT - CRONOLOGIA

DTZ - CRONOLOGIA GENERICA

DTZG - Secolo	sec. I a.C.- I d.C.
----------------------	---------------------

DTZS - Frazione di secolo	fine/inizio
----------------------------------	-------------

DTS - CRONOLOGIA SPECIFICA

DTSI - Da	49
------------------	----

DTSV - Validita'	ca.
-------------------------	-----

DTSF - A	49
-----------------	----

DTSL - Validita'	ca.
-------------------------	-----

DTM - Motivazione cronologia	analisi stilistica
-------------------------------------	--------------------

AU - DEFINIZIONE CULTURALE**ATB - AMBITO CULTURALE**

ATBD - Denominazione	terza fase
-----------------------------	------------

ATBM - Motivazione dell'attribuzione	analisi stilistica
---	--------------------

MT - DATI TECNICI

MTC - Materia e tecnica	terracotta; a stampo
--------------------------------	----------------------

MIS - MISURE

MISU - Unita'	cm.
----------------------	-----

MISA - Altezza	10.5
-----------------------	------

MISN - Lunghezza	11.5
-------------------------	------

MISS - Spessore	3
------------------------	---

CO - CONSERVAZIONE**STC - STATO DI CONSERVAZIONE**

STCC - Stato di conservazione	mutilo
--------------------------------------	--------

DA - DATI ANALITICI**DES - DESCRIZIONE**

DESO - Indicazioni sull'oggetto	pannello di cui mancano l'angolo superiore sinistro e inferiore destro, decorato e rilievo. Sono visibili la parte inferiore di una colonnina tuscanica, tre petali di palmetta stilizzati con ricciolo rivolto a sinistra, parte del petalo lanceolato centrale e di quello laterale che doveva terminare con un ricciolo rivolto a destra. Argilla rosa-beige.
--	--

NSC - Notizie storico-critiche	L'esemplare appartiene ad una produzione vasta e standardizzata della tarda età repubblicana e prima età imperiale, ben documentata in area etrusco-laziale (Luni, Civitavecchia, Allumiere).
---------------------------------------	---

TU - CONDIZIONE GIURIDICA E VINCOLI**ACQ - ACQUISIZIONE**

ACQT - Tipo acquisizione	donazione
---------------------------------	-----------

ACQN - Nome	Giuppi P.
--------------------	-----------

ACQD - Data acquisizione	1982
---------------------------------	------

CDG - CONDIZIONE GIURIDICA

CDGG - Indicazione generica	proprietà Stato
------------------------------------	-----------------

CDGS - Indicazione specifica	Ministero per i Beni e le Attività Culturali
-------------------------------------	--

DO - FONTI E DOCUMENTI DI RIFERIMENTO**FTA - FOTOGRAFIE**

FTAX - Genere	fotografie allegate
FTAP - Tipo	fotografia colore
FTAN - Codice identificativo	SA AN 251421

BIB - BIBLIOGRAFIA

BIBX - Genere	bibliografia di confronto
BIBA - Autore	Felici F.; Gazzetti G.; Vitali Rosati B.
BIBD - Anno di edizione	1993
BIBN - V., pp., nn.	pp. 77-78
BIBI - V., tavv., figg.	f. 20
BIBH - Sigla per citazione	00001130

CM - COMPILAZIONE**CMP - COMPILAZIONE**

CMPD - Data	2001
CM PN - Nome compilatore	Belfiore V.
FUR - Funzionario responsabile	Benelli E.