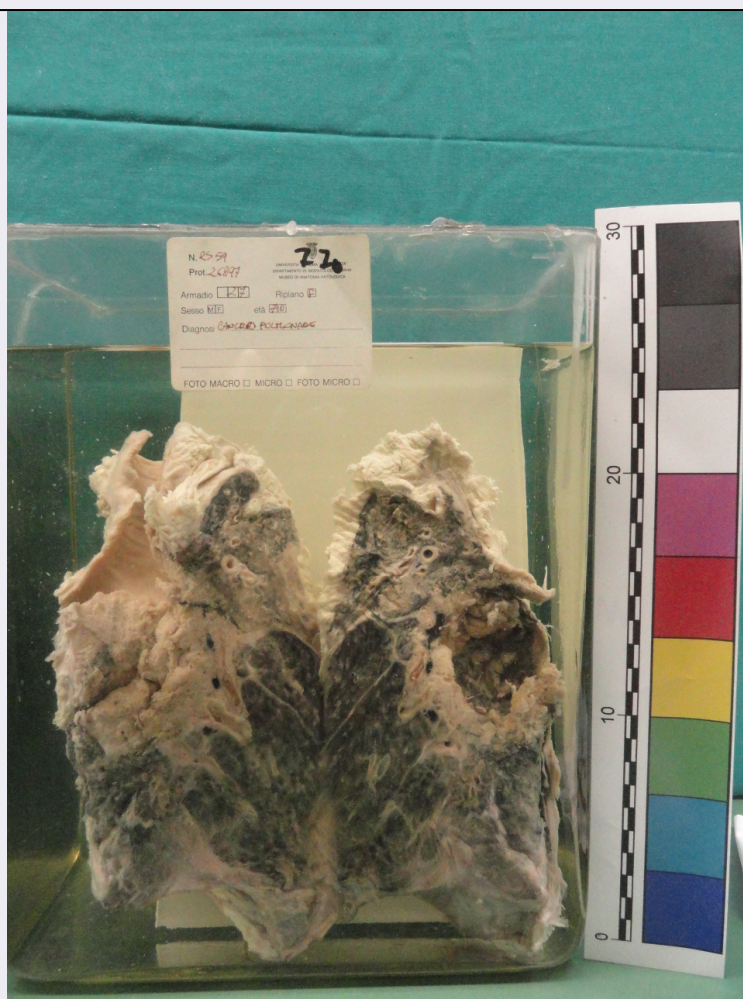


SCHEDA



CD - CODICI

TSK - Tipo scheda AT

LIR - Livello ricerca I

NCT - CODICE UNIVOCO

NCTR - Codice regione 12

NCTN - Numero catalogo generale 01321655

ESC - Ente schedatore UNIRM1

ECP - Ente competente S170

OG - OGGETTO

OGT - OGGETTO

OGTD - Definizione singolo reperto antropologico

OGTT - Tipologia preparato anatomico

OGC - CONTESTO

OGCT - Tipo di contesto collezione anatomica

LC - LOCALIZZAZIONE GEOGRAFICO-AMMINISTRATIVA

PVC - LOCALIZZAZIONE GEOGRAFICO-AMMINISTRATIVA ATTUALE

PVCS - Stato ITALIA

PVCR - Regione Lazio

PVCP - Provincia RM

PVCC - Comune	Roma
LDC - COLLOCAZIONE SPECIFICA	
LDCT - Tipologia	università
LDCN - Denominazione	Sapienza Università di Roma
DT - CRONOLOGIA	
DTZ - CRONOLOGIA GENERICA	
DTZG - Fascia cronologica di riferimento	XX
DTZS - Frazione cronologica	seconda metà
DTM - Motivazione cronologia	tradizione orale
DA - DATI ANALITICI	
DES - DESCRIZIONE	
DESO - Descrizione analitica	cancro polmonare
CO - CONSERVAZIONE	
STC - STATO DI CONSERVAZIONE	
STCD - Data	2015
STCC - Stato di conservazione	buono
TU - CONDIZIONE GIURIDICA E VINCOLI	
CDG - CONDIZIONE GIURIDICA	
CDGG - Indicazione generica	proprietà Ente pubblico non territoriale
DO - FONTI E DOCUMENTI DI RIFERIMENTO	
FTA - DOCUMENTAZIONE FOTOGRAFICA	
FTAX - Genere	documentazione allegata
FTAP - Tipo	fotografia digitale (file)
FTAN - Codice identificativo	URM1MAP00024
AD - ACCESSO AI DATI	
ADS - SPECIFICHE DI ACCESSO AI DATI	
ADSP - Profilo di accesso	2
ADSM - Motivazione	scheda contenente dati personali
CM - COMPILAZIONE	
CMP - COMPILAZIONE	
CMPD - Data	2015
CMPN - Nome	Carletti, Raffaella
FUR - Funzionario responsabile	Carlucci, Claudia (UNIRM1)
AN - ANNOTAZIONI	