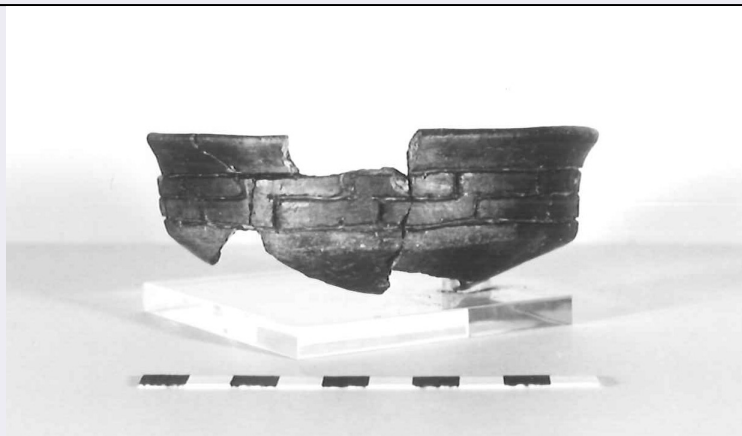


SCHEDA



CD - CODICI

TSK - Tipo di scheda RA

LIR - Livello di ricerca P

NCT - CODICE UNIVOCO

NCTR - Codice regione 11

NCTN - Numero catalogo
generale 00070215

ESC - Ente schedatore S02

ECP - Ente competente S02

LC - LOCALIZZAZIONE

PVC - LOCALIZZAZIONE GEOGRAFICO-AMMINISTRATIVA

PVCP - Provincia MC

PVCC - Comune Cingoli

PVCL - Localita' Cingoli

LDC - COLLOCAZIONE SPECIFICA

LDCT - Tipologia palazzo

LDCQ - Qualificazione comunale

LDCN - Denominazione Palazzo Municipale

LDCU - Denominazione
spazio viabilistico p.za Vittorio Emanuele

LDCM - Denominazione
raccolta Museo Archeologico Statale di Cingoli

UB - UBICAZIONE

INV - INVENTARIO DI MUSEO O SOPRINTENDENZA

INVN - Numero 51948

INVD - Data 1994

LA - ALTRE LOCALIZZAZIONI

TCL - Tipo di Localizzazione reperimento

PRV - LOCALIZZAZIONE GEOGRAFICO-AMMINISTRATIVA

PRVP - Provincia MC

PRVC - Comune Cingoli

PRVF - Frazione Moscosi

| | |
|-------------------------------------|--|
| PRVL - Localita' | Piano di Fonte Marcosa |
| RP - REPERIMENTO | |
| LGI - COORDINATE I.G.M. O ALTRO | |
| LGII - Istituto | I.G.M.I. |
| LGIT - Denominazione tavoletta | Apiro |
| LGIN - Numero foglio | 117 |
| LGIQ - Sigla quadrante | III SE |
| SPR - Specifiche di reperimento | insediamento preistorico/ q. BB 16a/ US 193b |
| DSC - DATI DI SCAVO | |
| DSCF - Ente responsabile | SA AN |
| DSCA - Autori dello scavo | Silvestrini M. |
| DSCD - Data di scavo | 1992 |
| OG - OGGETTO | |
| OGT - OGGETTO | |
| OGTD - Definizione | ciotola carenata |
| CLS - Classe e produzione | ceramica di impasto |
| DT - CRONOLOGIA | |
| DTZ - CRONOLOGIA GENERICA | |
| DTZG - Secolo | età del bronzo recente |
| DTM - Motivazione cronologia | analisi stilistica |
| AU - DEFINIZIONE CULTURALE | |
| ATB - AMBITO CULTURALE | |
| ATBD - Denominazione | subappenninico |
| MT - DATI TECNICI | |
| MTC - Materia e tecnica | impasto semidepurato; lisciatura a stecca |
| MIS - MISURE | |
| MISU - Unita' | cm. |
| MISA - Altezza | 4.1 |
| MISD - Diametro | 12.0 |
| CO - CONSERVAZIONE | |
| STC - STATO DI CONSERVAZIONE | |
| STCC - Stato di conservazione | frammentario |
| STCS - Indicazioni specifiche | 5 frammenti ricomposti |
| DA - DATI ANALITICI | |
| DES - DESCRIZIONE | |
| DESO - Indicazioni sull'oggetto | Esterno: sopra la carena motivo continuo a meandro a scala; a incisione. |
| TU - CONDIZIONE GIURIDICA E VINCOLI | |
| CDG - CONDIZIONE GIURIDICA | |
| CDGG - Indicazione | |

| | |
|--|--|
| generica | proprietà Stato |
| CDGS - Indicazione specifica | Ministero per i Beni e le Attività Culturali |
| DO - FONTI E DOCUMENTI DI RIFERIMENTO | |
| FTA - FOTOGRAFIE | |
| FTAX - Genere | fotografie allegate |
| FTAP - Tipo | fotografia b.n. |
| FTAN - Codice identificativo | SA AN 164612 |
| DRA - DOCUMENTAZIONE GRAFICA | |
| DRAT - Tipo | sezione/ prospetto |
| DRAS - Scala | 1:1 |
| DRAN - Codice identificativo | SA AN 25697 |
| DRAA - Autore | Marabini S. |
| DRAD - Data | 1995 |
| CM - COMPILAZIONE | |
| CMP - COMPILAZIONE | |
| CMPD - Data | 1995 |
| CMPN - Nome compilatore | Morrone V. |
| FUR - Funzionario responsabile | Silvestrini M. |