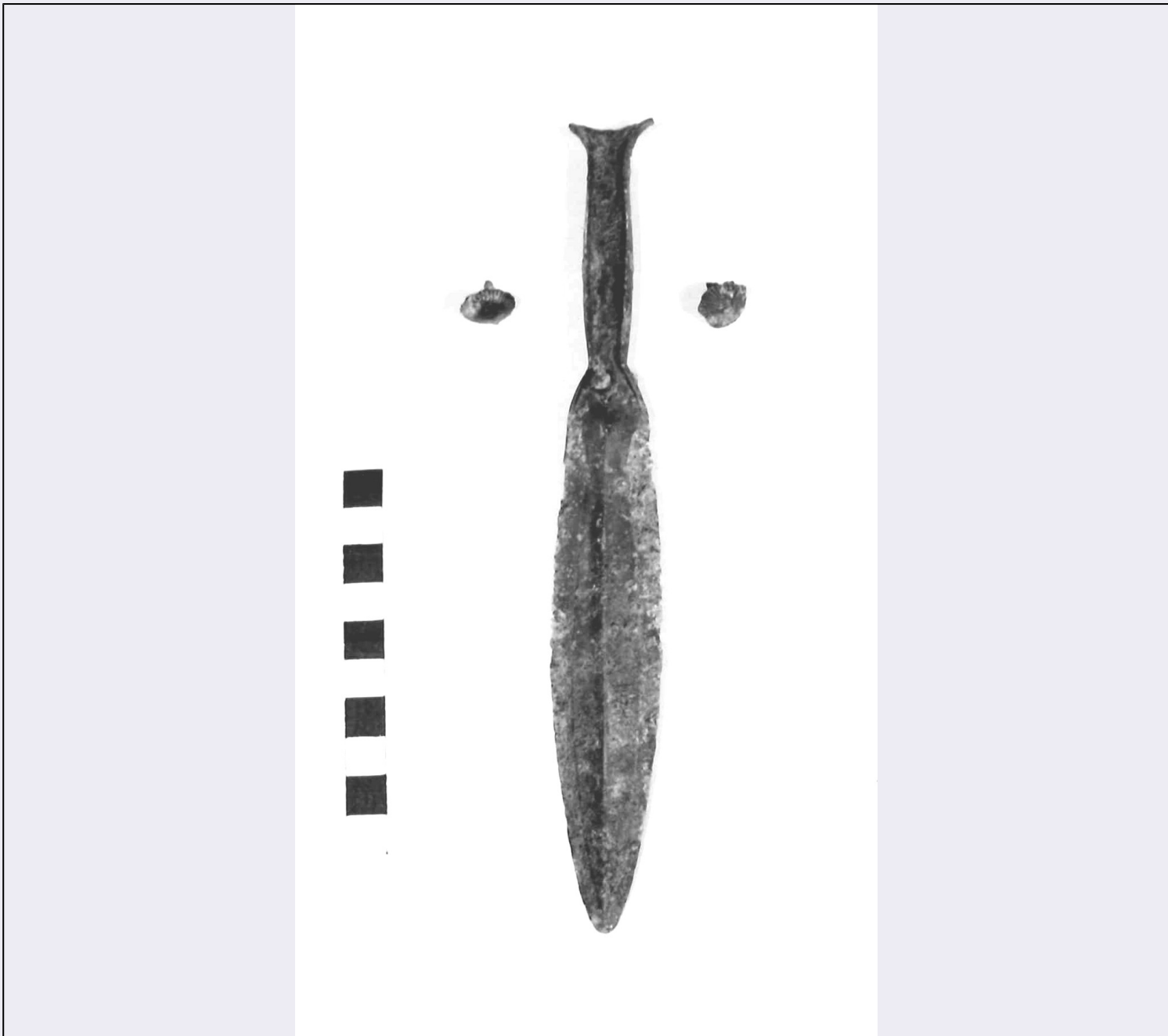


SCHEDA



CD - CODICI

TSK - Tipo di scheda RA

LIR - Livello di ricerca P

NCT - CODICE UNIVOCO

NCTR - Codice regione 11

NCTN - Numero catalogo generale 00070219

ESC - Ente schedatore S02

ECP - Ente competente S02

LC - LOCALIZZAZIONE

PVC - LOCALIZZAZIONE GEOGRAFICO-AMMINISTRATIVA

PVCP - Provincia MC

PVCC - Comune Cingoli

PVCL - Localita'	Cingoli
LDC - COLLOCAZIONE SPECIFICA	
LDCT - Tipologia	palazzo
LDCQ - Qualificazione	comunale
LDCN - Denominazione	Palazzo Municipale
LDCU - Denominazione spazio viabilistico	p.za Vittorio Emanuele
LDCM - Denominazione raccolta	Museo Archeologico Statale di Cingoli
UB - UBICAZIONE	
INV - INVENTARIO DI MUSEO O SOPRINTENDENZA	
INVN - Numero	51952
INVD - Data	1994
LA - ALTRE LOCALIZZAZIONI	
TCL - Tipo di Localizzazione	reperimento
PRV - LOCALIZZAZIONE GEOGRAFICO-AMMINISTRATIVA	
PRVP - Provincia	MC
PRVC - Comune	Cingoli
PRVF - Frazione	Moscosi
PRVL - Localita'	Piano di Fonte Marcosa
RP - REPERIMENTO	
LGI - COORDINATE I.G.M. O ALTRO	
LGII - Istituto	I.G.M.I.
LGIT - Denominazione tavoletta	Apiro
LGIN - Numero foglio	117
LGIQ - Sigla quadrante	III SE
SPR - Specifiche di reperimento	insediamento preistorico/ q. BB 17a/ US 163
DSC - DATI DI SCAVO	
DSCF - Ente responsabile	SA AN
DSCA - Autori dello scavo	Silvestrini M.
DSCD - Data di scavo	1991
OG - OGGETTO	
OGT - OGGETTO	
OGTD - Definizione	pugnale a lingua da presa
OGTT - Tipologia	tipo Gorzano
CLS - Classe e produzione	armi
DT - CRONOLOGIA	
DTZ - CRONOLOGIA GENERICA	
DTZG - Secolo	età del bronzo finale
DTM - Motivazione cronologia	analisi stilistica
AU - DEFINIZIONE CULTURALE	

ATB - AMBITO CULTURALE

ATBD - Denominazione	subappenninico
-----------------------------	----------------

MT - DATI TECNICI

MTC - Materia e tecnica	bronzo; fusione piena a forma chiusa
--------------------------------	--------------------------------------

MIS - MISURE

MISU - Unita'	cm.
----------------------	-----

MISL - Larghezza	2.9
-------------------------	-----

MISN - Lunghezza	21.7
-------------------------	------

MISS - Spessore	0.8
------------------------	-----

CO - CONSERVAZIONE**STC - STATO DI CONSERVAZIONE**

STCC - Stato di conservazione	integro
--------------------------------------	---------

STCS - Indicazioni specifiche	corrosione della superficie
--------------------------------------	-----------------------------

TU - CONDIZIONE GIURIDICA E VINCOLI**CDG - CONDIZIONE GIURIDICA**

CDGG - Indicazione generica	proprietà Stato
------------------------------------	-----------------

CDGS - Indicazione specifica	Ministero per i Beni e le Attività Culturali
-------------------------------------	--

DO - FONTI E DOCUMENTI DI RIFERIMENTO**FTA - FOTOGRAFIE**

FTAX - Genere	fotografie allegate
----------------------	---------------------

FTAP - Tipo	fotografia b.n.
--------------------	-----------------

FTAN - Codice identificativo	SA AN 164531
-------------------------------------	--------------

DRA - DOCUMENTAZIONE GRAFICA

DRAT - Tipo	sezione/ prospetto
--------------------	--------------------

DRAS - Scala	1:1
---------------------	-----

DRAN - Codice identificativo	SA AN 25777
-------------------------------------	-------------

DRAA - Autore	Marabini S.
----------------------	-------------

DRAD - Data	1995
--------------------	------

CM - COMPILAZIONE**CMP - COMPILAZIONE**

CMPD - Data	1995
--------------------	------

CMPN - Nome compilatore	Morrone V.
--------------------------------	------------

FUR - Funzionario responsabile	Silvestrini M.
---------------------------------------	----------------

AN - ANNOTAZIONI

OSS - Osservazioni	Associati al pugnale sono due chiodi del manico a testa circolare con decorazione continua a linee incise lungo il margine; alt. 1.4, diam. 1.5.
---------------------------	--