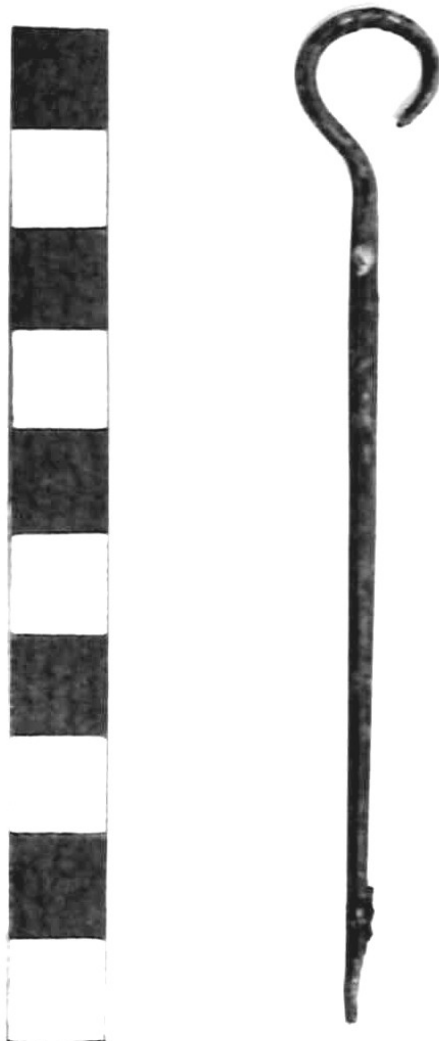


# SCHEDA



## CD - CODICI

TSK - Tipo di scheda RA

LIR - Livello di ricerca P

### NCT - CODICE UNIVOCO

NCTR - Codice regione 11

NCTN - Numero catalogo generale 00070232

ESC - Ente schedatore S02

ECP - Ente competente S02

## LC - LOCALIZZAZIONE

### PVC - LOCALIZZAZIONE GEOGRAFICO-AMMINISTRATIVA

PVCP - Provincia MC

PVCC - Comune Cingoli

|   |  |
|---|--|
| <b>PVCL - Localita'</b>                               | Cingoli                                      |
| <b>LDC - COLLOCAZIONE SPECIFICA</b>                   |  |
| <b>LDCT - Tipologia</b>                               | palazzo                                      |
| <b>LDCQ - Qualificazione</b>                          | comunale                                     |
| <b>LDCN - Denominazione</b>                           | Palazzo Municipale                           |
| <b>LDCU - Denominazione spazio viabilistico</b>       | p.za Vittorio Emanuele                       |
| <b>LDCM - Denominazione raccolta</b>                  | Museo Archeologico Statale di Cingoli        |
| <b>UB - UBICAZIONE</b>                                |  |
| <b>INV - INVENTARIO DI MUSEO O SOPRINTENDENZA</b>     |  |
| <b>INVN - Numero</b>                                  | 51967  |
| <b>INVD - Data</b>                                    | 1994   |
| <b>LA - ALTRE LOCALIZZAZIONI</b>                      |  |
| <b>TCL - Tipo di Localizzazione</b>                   | reperimento                                  |
| <b>PRV - LOCALIZZAZIONE GEOGRAFICO-AMMINISTRATIVA</b> |  |
| <b>PRVP - Provincia</b>                               | MC   |
| <b>PRVC - Comune</b>                                  | Cingoli                                      |
| <b>PRVF - Frazione</b>                                | Moscosi                                      |
| <b>PRVL - Localita'</b>                               | Piano di Fonte Marcosa                       |
| <b>RP - REPERIMENTO</b>                               |  |
| <b>LGI - COORDINATE I.G.M. O ALTRO</b>                |  |
| <b>LGII - Istituto</b>                                | I.G.M.I.                                     |
| <b>LGIT - Denominazione tavoletta</b>                 | Apiro  |
| <b>LGIN - Numero foglio</b>                           | 117  |
| <b>LGIQ - Sigla quadrante</b>                         | III SE                                       |
| <b>SPR - Specifiche di reperimento</b>                | Insediamiento preistorico/ q. BB 16c/ US 183 |
| <b>DSC - DATI DI SCAVO</b>                            |  |
| <b>DSCF - Ente responsabile</b>                       | SA AN  |
| <b>DSCA - Autori dello scavo</b>                      | Silvestrini M.                               |
| <b>DSCD - Data di scavo</b>                           | 1992   |
| <b>OG - OGGETTO</b>                                   |  |
| <b>OGT - OGGETTO</b>                                  |  |
| <b>OGTD - Definizione</b>                             | spillone a riccio                            |
| <b>CLS - Classe e produzione</b>                      | oggetti di ornamento                         |
| <b>DT - CRONOLOGIA</b>                                |  |
| <b>DTZ - CRONOLOGIA GENERICA</b>                      |  |
| <b>DTZG - Secolo</b>                                  | età del bronzo recente                       |
| <b>DTM - Motivazione cronologia</b>                   | analisi stilistica                           |
| <b>AU - DEFINIZIONE CULTURALE</b>                     |  |
| <b>ATB - AMBITO CULTURALE</b>                         |  |

|  |  |
|--|--|
| <b>ATBD - Denominazione</b>                  | subappenninico                               |
| <b>MT - DATI TECNICI</b>                     |  |
| <b>MTC - Materia e tecnica</b>               | bronzo; fusione piena a forma chiusa         |
| <b>MIS - MISURE</b>                          |  |
| <b>MISU - Unita'</b>                         | cm.  |
| <b>MISL - Larghezza</b>                      | 1.5  |
| <b>MISN - Lunghezza</b>                      | 10.2   |
| <b>CO - CONSERVAZIONE</b>                    |  |
| <b>STC - STATO DI CONSERVAZIONE</b>          |  |
| <b>STCC - Stato di conservazione</b>         | mutilo                                       |
| <b>STCS - Indicazioni specifiche</b>         | privo della punta                            |
| <b>TU - CONDIZIONE GIURIDICA E VINCOLI</b>   |  |
| <b>CDG - CONDIZIONE GIURIDICA</b>            |  |
| <b>CDGG - Indicazione generica</b>           | proprietà Stato                              |
| <b>CDGS - Indicazione specifica</b>          | Ministero per i Beni e le Attività Culturali |
| <b>DO - FONTI E DOCUMENTI DI RIFERIMENTO</b> |  |
| <b>FTA - FOTOGRAFIE</b>                      |  |
| <b>FTAX - Genere</b>                         | fotografie allegate                          |
| <b>FTAP - Tipo</b>                           | fotografia b.n.                              |
| <b>FTAN - Codice identificativo</b>          | SA AN 164566                                 |
| <b>DRA - DOCUMENTAZIONE GRAFICA</b>          |  |
| <b>DRAT - Tipo</b>                           | sezione/ prospetto                           |
| <b>DRAS - Scala</b>                          | 1:1  |
| <b>DRAN - Codice identificativo</b>          | SA AN 25757                                  |
| <b>DRAA - Autore</b>                         | Marabini S.                                  |
| <b>DRAD - Data</b>                           | 1995   |
| <b>CM - COMPILAZIONE</b>                     |  |
| <b>CMP - COMPILAZIONE</b>                    |  |
| <b>CMPD - Data</b>                           | 1995   |
| <b>CMPN - Nome compilatore</b>               | Morrone V.                                   |
| <b>FUR - Funzionario responsabile</b>        | Silvestrini M.                               |