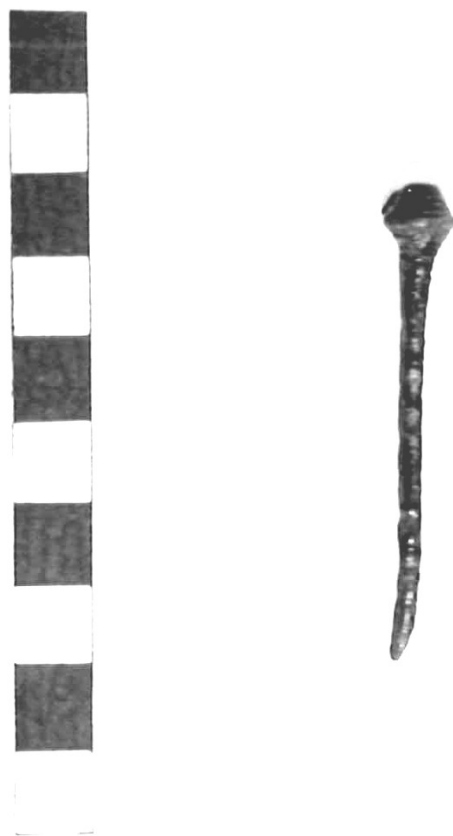


# SCHEDA



## CD - CODICI

TSK - Tipo di scheda RA

LIR - Livello di ricerca P

### NCT - CODICE UNIVOCO

NCTR - Codice regione 11

NCTN - Numero catalogo generale 00070233

ESC - Ente schedatore S02

ECP - Ente competente S02

## LC - LOCALIZZAZIONE

### PVC - LOCALIZZAZIONE GEOGRAFICO-AMMINISTRATIVA

PVCP - Provincia MC

PVCC - Comune Cingoli

PVCL - Localita' Cingoli

### LDC - COLLOCAZIONE SPECIFICA

LDCT - Tipologia palazzo

LDCQ - Qualificazione comunale

LDCN - Denominazione Palazzo Municipale

LDCU - Denominazione spazio viabilistico p.za Vittorio Emanuele

<b>LDCM - Denominazione raccolta</b>	Museo Archeologico Statale di Cingoli
<b>UB - UBICAZIONE</b>	
<b>INV - INVENTARIO DI MUSEO O SOPRINTENDENZA</b>	
<b>INVN - Numero</b>	51968
<b>INVD - Data</b>	1994
<b>LA - ALTRE LOCALIZZAZIONI</b>	
<b>TCL - Tipo di Localizzazione</b>	reperimento
<b>PRV - LOCALIZZAZIONE GEOGRAFICO-AMMINISTRATIVA</b>	
<b>PRVP - Provincia</b>	MC
<b>PRVC - Comune</b>	Cingoli
<b>PRVF - Frazione</b>	Moscosi
<b>PRVL - Localita'</b>	Piano di Fonte Marcosa
<b>RP - REPERIMENTO</b>	
<b>LGI - COORDINATE I.G.M. O ALTRO</b>	
<b>LGII - Istituto</b>	I.G.M.I.
<b>LGIT - Denominazione tavoletta</b>	Apiro
<b>LGIN - Numero foglio</b>	117
<b>LGIQ - Sigla quadrante</b>	III SE
<b>SPR - Specifiche di reperimento</b>	Insedimento preistorico / q. AA 19bc/ US 2
<b>DSC - DATI DI SCAVO</b>	
<b>DSCF - Ente responsabile</b>	SA AN
<b>DSCA - Autori dello scavo</b>	Silvestrini M.
<b>DSCD - Data di scavo</b>	1986
<b>OG - OGGETTO</b>	
<b>OGT - OGGETTO</b>	
<b>OGTD - Definizione</b>	spillone con capocchia a doppio tronco di cono
<b>OGTT - Tipologia</b>	Carancini, tipo Mezzocorona varietà A
<b>CLS - Classe e produzione</b>	oggetti di ornamento
<b>DT - CRONOLOGIA</b>	
<b>DTZ - CRONOLOGIA GENERICA</b>	
<b>DTZG - Secolo</b>	età del bronzo finale (?)
<b>DTM - Motivazione cronologia</b>	analisi stilistica
<b>AU - DEFINIZIONE CULTURALE</b>	
<b>ATB - AMBITO CULTURALE</b>	
<b>ATBD - Denominazione</b>	subappenninico
<b>MT - DATI TECNICI</b>	
<b>MTC - Materia e tecnica</b>	bronzo; fusione piena a forma chiusa
<b>MIS - MISURE</b>	
<b>MISU - Unita'</b>	cm.
<b>MISL - Larghezza</b>	0.9

MISN - Lunghezza	5.9
<b>CO - CONSERVAZIONE</b>	
<b>STC - STATO DI CONSERVAZIONE</b>	
STCC - Stato di conservazione	mutilo
STCS - Indicazioni specifiche	privo della parte inferiore del gambo, gambo piegato
<b>DA - DATI ANALITICI</b>	
<b>DES - DESCRIZIONE</b>	
DESO - Indicazioni sull'oggetto	sulla capocchia costolature trasversali a profilo arrotondato; a bulino
<b>TU - CONDIZIONE GIURIDICA E VINCOLI</b>	
<b>CDG - CONDIZIONE GIURIDICA</b>	
CDGG - Indicazione generica	proprietà Stato
CDGS - Indicazione specifica	Ministero per i Beni e le Attività Culturali
<b>DO - FONTI E DOCUMENTI DI RIFERIMENTO</b>	
<b>FTA - FOTOGRAFIE</b>	
FTAX - Genere	fotografie allegate
FTAP - Tipo	fotografia b.n.
FTAN - Codice identificativo	SA AN 164567
<b>DRA - DOCUMENTAZIONE GRAFICA</b>	
DRAT - Tipo	sezione/ prospetto
DRAS - Scala	1:1
DRAN - Codice identificativo	SA AN 25756
DRAA - Autore	Marabini S.
DRAD - Data	1995
<b>BIB - BIBLIOGRAFIA</b>	
BIBX - Genere	bibliografia di confronto
BIBA - Autore	Carancini G.L. (PBF)
BIBD - Anno di edizione	1975
BIBN - V., pp., nn.	v. XIII,2 pp. 217-218
BIBI - V., tavv., figg.	t. 49
BIBH - Sigla per citazione	00000187
<b>CM - COMPILAZIONE</b>	
<b>CMP - COMPILAZIONE</b>	
CMPD - Data	1995
CMPN - Nome compilatore	Morrone V.
FUR - Funzionario responsabile	Silvestrini M.