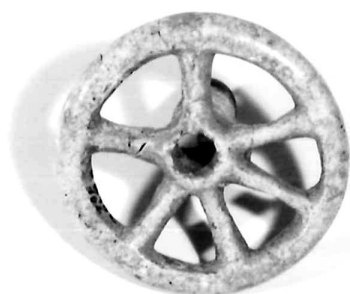


SCHEDA



CD - CODICI

TSK - Tipo di scheda RA

LIR - Livello di ricerca P

NCT - CODICE UNIVOCO

NCTR - Codice regione 11

NCTN - Numero catalogo generale 00070261

ESC - Ente schedatore S02

ECP - Ente competente S02

LC - LOCALIZZAZIONE

PVC - LOCALIZZAZIONE GEOGRAFICO-AMMINISTRATIVA

PVCP - Provincia MC

PVCC - Comune Cingoli

PVCL - Localita' Cingoli

LDC - COLLOCAZIONE SPECIFICA

LDCT - Tipologia palazzo

LDCQ - Qualificazione comunale

LDCN - Denominazione Palazzo Municipale

LDCU - Denominazione spazio viabilistico p.za Vittorio Emanuele

LDCM - Denominazione raccolta Museo Archeologico Statale di Cingoli

UB - UBICAZIONE

INV - INVENTARIO DI MUSEO O SOPRINTENDENZA

INVN - Numero 52073

INVD - Data 1994

LA - ALTRE LOCALIZZAZIONI

TCL - Tipo di Localizzazione	reperimento
PRV - LOCALIZZAZIONE GEOGRAFICO-AMMINISTRATIVA	
PRVP - Provincia	MC
PRVC - Comune	Cingoli
PRVF - Frazione	Moscosi
PRVL - Localita'	Piano di Fonte Marcosa
RP - REPERIMENTO	
LGI - COORDINATE I.G.M. O ALTRO	
LGII - Istituto	I.G.M.I.
LGIT - Denominazione tavoletta	Apiro
LGIN - Numero foglio	117
LGIQ - Sigla quadrante	III SE
SPR - Specifiche di reperimento	Insedimento preistorico/ q. BB 16c/ US 162
DSC - DATI DI SCAVO	
DSCF - Ente responsabile	SA AN
DSCA - Autori dello scavo	Silvestrini M.
DSCD - Data di scavo	1991
OG - OGGETTO	
OGT - OGGETTO	
OGTD - Definizione	testa di spillone a rotella raggiata
CLS - Classe e produzione	oggetti di ornamento
DT - CRONOLOGIA	
DTZ - CRONOLOGIA GENERICA	
DTZG - Secolo	età del bronzo finale
DTM - Motivazione cronologia	analisi stilistica
AU - DEFINIZIONE CULTURALE	
ATB - AMBITO CULTURALE	
ATBD - Denominazione	subappenninico
MT - DATI TECNICI	
MTC - Materia e tecnica	corno; levigatura
MIS - MISURE	
MISU - Unita'	cm.
MISA - Altezza	2.9
MISD - Diametro	4.8
CO - CONSERVAZIONE	
STC - STATO DI CONSERVAZIONE	
STCC - Stato di conservazione	parzialmente ricomposto
STCS - Indicazioni specifiche	6 frammenti; priva di parte del "cannone"
TU - CONDIZIONE GIURIDICA E VINCOLI	

CDG - CONDIZIONE GIURIDICA**CDGG - Indicazione generica**

proprietà Stato

CDGS - Indicazione specifica

Ministero per i Beni e le Attività Culturali

DO - FONTI E DOCUMENTI DI RIFERIMENTO**FTA - FOTOGRAFIE****FTAX - Genere**

fotografie allegate

FTAP - Tipo

fotografia b.n.

FTAN - Codice identificativo

SA AN 164604

DRA - DOCUMENTAZIONE GRAFICA**DRAT - Tipo**

prospetto

DRAS - Scala

1:1

DRAN - Codice identificativo

SA AN 25744

DRAA - Autore

Marabini S.

DRAD - Data

1995

CM - COMPILAZIONE**CMP - COMPILAZIONE****CMPD - Data**

1995

CMPN - Nome compilatore

Morrone V.

FUR - Funzionario responsabile

Silvestrini M.