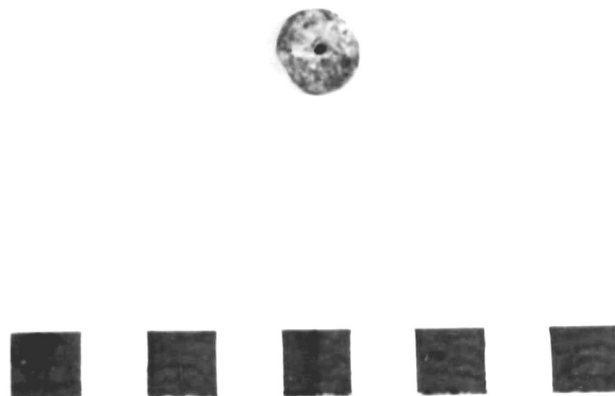


# SCHEDA



## CD - CODICI

**TSK - Tipo di scheda** RA

**LIR - Livello di ricerca** P

### NCT - CODICE UNIVOCO

**NCTR - Codice regione** 11

**NCTN - Numero catalogo generale** 00070275

**ESC - Ente schedatore** S02

**ECP - Ente competente** S02

## LC - LOCALIZZAZIONE

### PVC - LOCALIZZAZIONE GEOGRAFICO-AMMINISTRATIVA

**PVCP - Provincia** MC

**PVCC - Comune** Cingoli

**PVCL - Localita'** Cingoli

### LDC - COLLOCAZIONE SPECIFICA

**LDCT - Tipologia** palazzo

**LDCQ - Qualificazione** comunale

**LDCN - Denominazione** Palazzo Municipale

**LDCU - Denominazione spazio viabilistico** p.za Vittorio Emanuele

**LDCM - Denominazione raccolta** Museo Archeologico Statale di Cingoli

## UB - UBICAZIONE

### INV - INVENTARIO DI MUSEO O SOPRINTENDENZA

**INVN - Numero** 52087

**INVD - Data** 1994

## LA - ALTRE LOCALIZZAZIONI

**TCL - Tipo di Localizzazione** reperimento

### PRV - LOCALIZZAZIONE GEOGRAFICO-AMMINISTRATIVA

<b>PRVP - Provincia</b>	MC
<b>PRVC - Comune</b>	Cingoli
<b>PRVF - Frazione</b>	Moscosi
<b>PRVL - Localita'</b>	Piano di Fonte Marcosa
<b>RP - REPERIMENTO</b>	
<b>LGI - COORDINATE I.G.M. O ALTRO</b>	
<b>LGII - Istituto</b>	I.G.M.I.
<b>LGIT - Denominazione tavoletta</b>	Apiro
<b>LGIN - Numero foglio</b>	117
<b>LGIQ - Sigla quadrante</b>	III SE
<b>SPR - Specifiche di reperimento</b>	Insedimento preistorico/ q. AA 18a/ gamma 2-3a
<b>DSC - DATI DI SCAVO</b>	
<b>DSCF - Ente responsabile</b>	SA AN
<b>DSCA - Autori dello scavo</b>	Silvestrini M.
<b>DSCD - Data di scavo</b>	1986
<b>OG - OGGETTO</b>	
<b>OGT - OGGETTO</b>	
<b>OGTD - Definizione</b>	vago discoidale
<b>CLS - Classe e produzione</b>	oggetti di ornamento
<b>DT - CRONOLOGIA</b>	
<b>DTZ - CRONOLOGIA GENERICA</b>	
<b>DTZG - Secolo</b>	età del bronzo recente(?)
<b>DTM - Motivazione cronologia</b>	analisi stilistica
<b>AU - DEFINIZIONE CULTURALE</b>	
<b>ATB - AMBITO CULTURALE</b>	
<b>ATBD - Denominazione</b>	subappenninico
<b>MT - DATI TECNICI</b>	
<b>MTC - Materia e tecnica</b>	ambra
<b>MIS - MISURE</b>	
<b>MISU - Unita'</b>	cm.
<b>MISA - Altezza</b>	0.6
<b>MISD - Diametro</b>	1.4
<b>CO - CONSERVAZIONE</b>	
<b>STC - STATO DI CONSERVAZIONE</b>	
<b>STCC - Stato di conservazione</b>	mutilo
<b>STCS - Indicazioni specifiche</b>	piccola lacuna
<b>TU - CONDIZIONE GIURIDICA E VINCOLI</b>	
<b>CDG - CONDIZIONE GIURIDICA</b>	
<b>CDGG - Indicazione</b>	

<b>generica</b>	proprietà Stato
<b>CDGS - Indicazione specifica</b>	Ministero per i Beni e le Attività Culturali
<b>DO - FONTI E DOCUMENTI DI RIFERIMENTO</b>	
<b>FTA - FOTOGRAFIE</b>	
<b>FTAX - Genere</b>	fotografie allegate
<b>FTAP - Tipo</b>	fotografia b.n.
<b>FTAN - Codice identificativo</b>	SA AN 164569
<b>DRA - DOCUMENTAZIONE GRAFICA</b>	
<b>DRAT - Tipo</b>	sezione/ prospetto
<b>DRAS - Scala</b>	1:1
<b>DRAN - Codice identificativo</b>	SA AN 25754
<b>DRAA - Autore</b>	Marabini S.
<b>DRAD - Data</b>	1995
<b>CM - COMPILAZIONE</b>	
<b>CMP - COMPILAZIONE</b>	
<b>CMPD - Data</b>	1995
<b>CMPN - Nome compilatore</b>	Morrone V.
<b>FUR - Funzionario responsabile</b>	Silvestrini M.