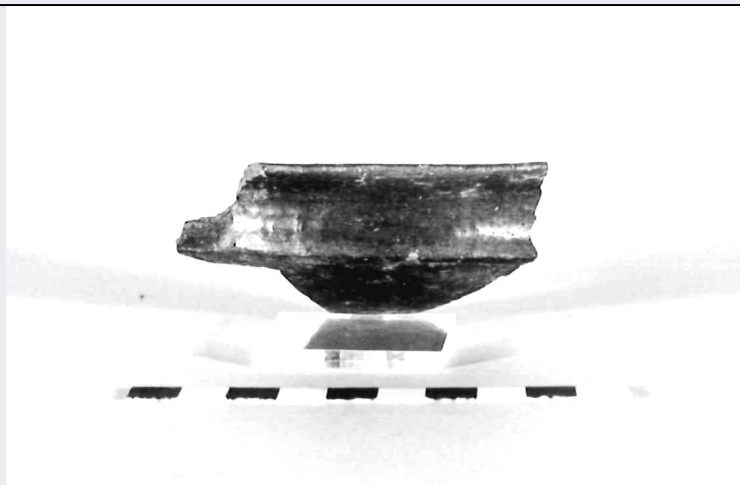


# SCHEDA



## CD - CODICI

TSK - Tipo di scheda RA

LIR - Livello di ricerca P

### NCT - CODICE UNIVOCO

NCTR - Codice regione 11

NCTN - Numero catalogo generale 00070311

ESC - Ente schedatore S02

ECP - Ente competente S02

## LC - LOCALIZZAZIONE

### PVC - LOCALIZZAZIONE GEOGRAFICO-AMMINISTRATIVA

PVCP - Provincia MC

PVCC - Comune Cingoli

PVCL - Localita' Cingoli

### LDC - COLLOCAZIONE SPECIFICA

LDCT - Tipologia palazzo

LDCQ - Qualificazione comunale

LDCN - Denominazione Palazzo Municipale

LDCU - Denominazione spazio viabilistico p.za Vittorio Emanuele

LDCM - Denominazione raccolta Museo Archeologico Statale di Cingoli

## UB - UBICAZIONE

### INV - INVENTARIO DI MUSEO O SOPRINTENDENZA

INVN - Numero 52203

INVD - Data 1994

## LA - ALTRE LOCALIZZAZIONI

TCL - Tipo di Localizzazione reperimento

### PRV - LOCALIZZAZIONE GEOGRAFICO-AMMINISTRATIVA

PRVP - Provincia MC

PRVC - Comune Cingoli

PRVF - Frazione	Moscosi
PRVL - Localita'	Piano di Fonte Marcosa
RP - REPERIMENTO	
LGI - COORDINATE I.G.M. O ALTRO	
LGII - Istituto	I.G.M.I.
LGIT - Denominazione tavoletta	Apiro
LGIN - Numero foglio	117
LGIQ - Sigla quadrante	III SE
SPR - Specifiche di reperimento	Insediamiento preistorico/ q. AA 16c/ US 197
DSC - DATI DI SCAVO	
DSCF - Ente responsabile	SA AN
DSCA - Autori dello scavo	Silvestrini M:
DSCD - Data di scavo	1992
OG - OGGETTO	
OGT - OGGETTO	
OGTD - Definizione	ciotola carenata
CLS - Classe e produzione	ceramica di impasto
DT - CRONOLOGIA	
DTZ - CRONOLOGIA GENERICA	
DTZG - Secolo	età del bronzo recente
DTM - Motivazione cronologia	analisi stilistica
AU - DEFINIZIONE CULTURALE	
ATB - AMBITO CULTURALE	
ATBD - Denominazione	subappenninico
MT - DATI TECNICI	
MTC - Materia e tecnica	impasto semidepurato; lisciatura a stecca
MIS - MISURE	
MISU - Unita'	cm.
MISA - Altezza	3.8
MISD - Diametro	16.2
CO - CONSERVAZIONE	
STC - STATO DI CONSERVAZIONE	
STCC - Stato di conservazione	frammentario
STCS - Indicazioni specifiche	1 frammento; privo di gran parte del corpo e dell'intero fondo
TU - CONDIZIONE GIURIDICA E VINCOLI	
CDG - CONDIZIONE GIURIDICA	
CDGG - Indicazione generica	proprietà Stato
CDGS - Indicazione specifica	Ministero per i Beni e le Attività Culturali

**DO - FONTI E DOCUMENTI DI RIFERIMENTO****FTA - FOTOGRAFIE**

<b>FTAX - Genere</b>	fotografie allegate
<b>FTAP - Tipo</b>	fotografia b.n.
<b>FTAN - Codice identificativo</b>	SA AN 164544

**DRA - DOCUMENTAZIONE GRAFICA**

<b>DRAT - Tipo</b>	sezione/ prospetto
<b>DRAS - Scala</b>	1:1
<b>DRAN - Codice identificativo</b>	SA AN 25794
<b>DRAA - Autore</b>	Marabini S.
<b>DRAD - Data</b>	1995

**CM - COMPILAZIONE****CMP - COMPILAZIONE**

<b>CMPD - Data</b>	1995
<b>CM PN - Nome compilatore</b>	Morrone V.
<b>FUR - Funzionario responsabile</b>	Silvestrini M.