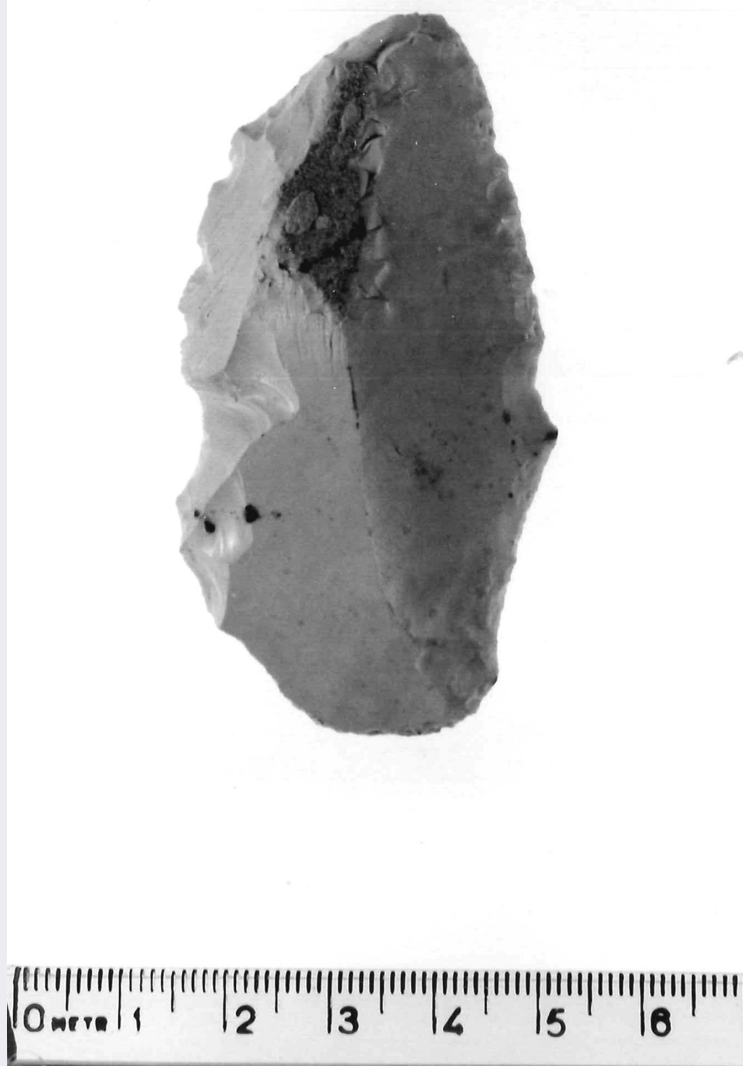


# SCHEDA



## CD - CODICI

TSK - Tipo di scheda RA

LIR - Livello di ricerca P

### NCT - CODICE UNIVOCO

NCTR - Codice regione 11

NCTN - Numero catalogo generale 00069964

ESC - Ente schedatore S02

ECP - Ente competente S02

## LC - LOCALIZZAZIONE

### PVC - LOCALIZZAZIONE GEOGRAFICO-AMMINISTRATIVA

PVCP - Provincia MC

PVCC - Comune Cingoli

PVCL - Localita' Cingoli

### LDC - COLLOCAZIONE SPECIFICA

LDCT - Tipologia palazzo

LDCQ - Qualificazione comunale

LDCN - Denominazione Palazzo Municipale

<b>LDCU - Denominazione spazio viabilistico</b>	p.za Vittorio Emanuele III
<b>LDCM - Denominazione raccolta</b>	Museo Archeologico Statale di Cingoli
<b>LDCS - Specifiche</b>	sala A, primo vano, bacheca D
<b>UB - UBICAZIONE</b>	
<b>INV - INVENTARIO DI MUSEO O SOPRINTENDENZA</b>	
<b>INVN - Numero</b>	52988
<b>INVD - Data</b>	1995
<b>LA - ALTRE LOCALIZZAZIONI</b>	
<b>TCL - Tipo di Localizzazione</b>	reperimento
<b>PRV - LOCALIZZAZIONE GEOGRAFICO-AMMINISTRATIVA</b>	
<b>PRVP - Provincia</b>	MC
<b>PRVC - Comune</b>	Cingoli
<b>PRVL - Localita'</b>	Lebboreto
<b>RP - REPERIMENTO</b>	
<b>LGI - COORDINATE I.G.M. O ALTRO</b>	
<b>LGII - Istituto</b>	I.G.M.I.
<b>LGIT - Denominazione tavoletta</b>	Cingoli
<b>LGIN - Numero foglio</b>	117
<b>LGIQ - Sigla quadrante</b>	II SO
<b>LGIC - Altre coordinate significative</b>	UTM 43° 21' 23" x/ 0° 49' 00" y
<b>SPR - Specifiche di reperimento</b>	raccolta di superficie/nucleo A
<b>OG - OGGETTO</b>	
<b>OGT - OGGETTO</b>	
<b>OGTD - Definizione</b>	raschiatoio laterale
<b>CLS - Classe e produzione</b>	industria litica
<b>DT - CRONOLOGIA</b>	
<b>DTZ - CRONOLOGIA GENERICA</b>	
<b>DTZG - Secolo</b>	paleolitico medio
<b>DTS - CRONOLOGIA SPECIFICA</b>	
<b>DTSI - Da</b>	120000 a.C.
<b>DTSF - A</b>	40000 a.C.
<b>DTM - Motivazione cronologia</b>	analisi stilistica
<b>AU - DEFINIZIONE CULTURALE</b>	
<b>ATB - AMBITO CULTURALE</b>	
<b>ATBD - Denominazione</b>	musteriano
<b>MT - DATI TECNICI</b>	
<b>MTC - Materia e tecnica</b>	selce; ritocco
<b>MIS - MISURE</b>	
<b>MISU - Unita'</b>	mm

MISL - Larghezza	37
MISN - Lunghezza	71
MISS - Spessore	12
<b>CO - CONSERVAZIONE</b>	
<b>STC - STATO DI CONSERVAZIONE</b>	
STCC - Stato di conservazione	integro
<b>DA - DATI ANALITICI</b>	
<b>DES - DESCRIZIONE</b>	
DESO - Indicazioni sull'oggetto	Raschiatoio su scheggia laminare piatta di colore grigio-chiaro. Il ritocco, laterale destro, è semplice profondo diretto ed interessa la parte distale. Il tallone è facettato convesso.
<b>TU - CONDIZIONE GIURIDICA E VINCOLI</b>	
<b>CDG - CONDIZIONE GIURIDICA</b>	
CDGG - Indicazione generica	proprietà Stato
CDGS - Indicazione specifica	Ministero per i Beni e le Attività Culturali
<b>DO - FONTI E DOCUMENTI DI RIFERIMENTO</b>	
<b>FTA - FOTOGRAFIE</b>	
FTAX - Genere	fotografie allegate
FTAP - Tipo	fotografia b.n.
FTAN - Codice identificativo	SA AN 163070
<b>DRA - DOCUMENTAZIONE GRAFICA</b>	
DRAT - Tipo	prospetto
DRAS - Scala	1:1
DRAN - Codice identificativo	SA AN 25402
DRAA - Autore	Efessi F.
DRAD - Data	1995
<b>CM - COMPILAZIONE</b>	
<b>CMP - COMPILAZIONE</b>	
CMPD - Data	1995
CMPN - Nome compilatore	Sabatini S.
FUR - Funzionario responsabile	Silvestrini M.