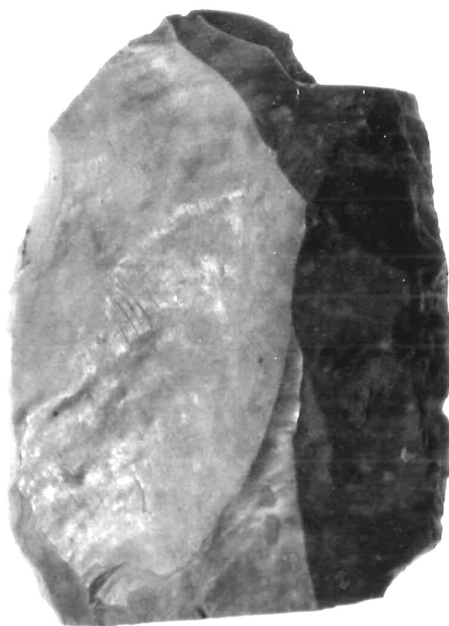


SCHEDA



CD - CODICI

TSK - Tipo di scheda RA

LIR - Livello di ricerca P

NCT - CODICE UNIVOCO

NCTR - Codice regione 11

NCTN - Numero catalogo generale 00070018

ESC - Ente schedatore S02

ECP - Ente competente S02

LC - LOCALIZZAZIONE

PVC - LOCALIZZAZIONE GEOGRAFICO-AMMINISTRATIVA

PVCP - Provincia MC

PVCC - Comune Cingoli

PVCL - Localita' Cingoli

LDC - COLLOCAZIONE SPECIFICA

LDCT - Tipologia palazzo

LDCQ - Qualificazione comunale

LDCN - Denominazione	Palazzo Municipale
LDCU - Denominazione spazio viabilistico	p.za Vittorio Emanuele III
LDCM - Denominazione raccolta	Museo Archeologico Statale di Cingoli
LDCS - Specifiche	sala A, primo vano, bacheca D
UB - UBICAZIONE	
INV - INVENTARIO DI MUSEO O SOPRINTENDENZA	
INVN - Numero	53042
INVD - Data	1995
LA - ALTRE LOCALIZZAZIONI	
TCL - Tipo di Localizzazione	reperimento
PRV - LOCALIZZAZIONE GEOGRAFICO-AMMINISTRATIVA	
PRVP - Provincia	MC
PRVC - Comune	Cingoli
PRVF - Frazione	Avenale
PRVL - Localita'	Palazzo Raffaelli
RP - REPERIMENTO	
LGI - COORDINATE I.G.M. O ALTRO	
LGII - Istituto	I.G.M.I.
LGIT - Denominazione tavoletta	Cingoli
LGIN - Numero foglio	117
LGIQ - Sigla quadrante	II SO
LGIC - Altre coordinate significative	UTM/ 43? 21' 1" x/ 0? 48' 35" y
SPR - Specifiche di reperimento	raccolta di superficie
OG - OGGETTO	
OGT - OGGETTO	
OGTD - Definizione	raschiatoio laterale
CLS - Classe e produzione	industria litica
DT - CRONOLOGIA	
DTZ - CRONOLOGIA GENERICA	
DTZG - Secolo	paleolitico medio
DTS - CRONOLOGIA SPECIFICA	
DTSI - Da	120000 a.C.
DTSF - A	40000 a.C.
DTM - Motivazione cronologia	analisi stilistica
AU - DEFINIZIONE CULTURALE	
ATB - AMBITO CULTURALE	
ATBD - Denominazione	musteriano
MT - DATI TECNICI	
MTC - Materia e tecnica	selce; ritocco

MIS - MISURE

MISU - Unita'	mm
MISL - Larghezza	41
MISN - Lunghezza	50
MISS - Spessore	9

CO - CONSERVAZIONE**STC - STATO DI CONSERVAZIONE**

STCC - Stato di conservazione	mutilo
-------------------------------	--------

DA - DATI ANALITICI**DES - DESCRIZIONE**

DESO - Indicazioni sull'oggetto	Frammento di raschiatoio su supporto molto piatto di colore rosato. Il ritocco, bilaterale, è semplice profondo diretto sul margine sinistro e piatto invadente diretto sul margine destro.
---------------------------------	---

TU - CONDIZIONE GIURIDICA E VINCOLI**CDG - CONDIZIONE GIURIDICA**

CDGG - Indicazione generica	proprietà Stato
CDGS - Indicazione specifica	Ministero per i Beni e le Attività Culturali

DO - FONTI E DOCUMENTI DI RIFERIMENTO**FTA - FOTOGRAFIE**

FTAX - Genere	fotografie allegate
FTAP - Tipo	fotografia b.n.
FTAN - Codice identificativo	SA AN 163009

DRA - DOCUMENTAZIONE GRAFICA

DRAT - Tipo	prospetto
DRAS - Scala	1:1
DRAN - Codice identificativo	SA AN 25456
DRAA - Autore	Efessi F.
DRAD - Data	1995

CM - COMPILAZIONE**CMP - COMPILAZIONE**

CMPD - Data	1995
CMPN - Nome compilatore	Sabatini S.
FUR - Funzionario responsabile	Silvestrini M.