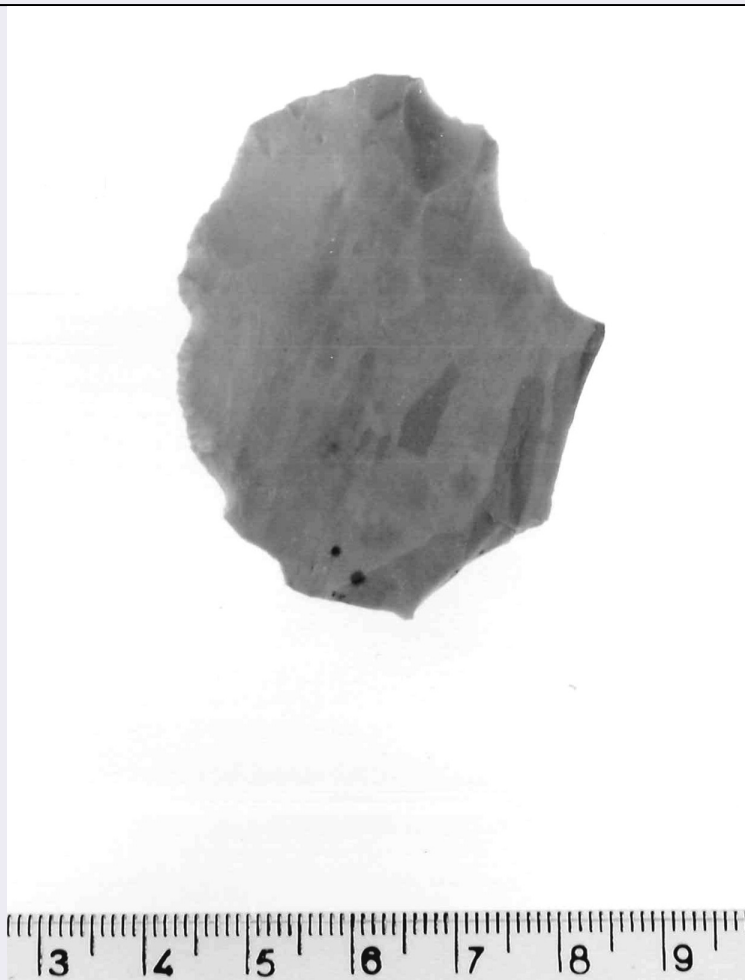


SCHEDA



CD - CODICI

TSK - Tipo di scheda	RA
LIR - Livello di ricerca	P
NCT - CODICE UNIVOCO	
NCTR - Codice regione	11
NCTN - Numero catalogo generale	00070042
ESC - Ente schedatore	S02
ECP - Ente competente	S02

LC - LOCALIZZAZIONE

PVC - LOCALIZZAZIONE GEOGRAFICO-AMMINISTRATIVA

PVCP - Provincia	MC
PVCC - Comune	Cingoli
PVCL - Localita'	Cingoli

LDC - COLLOCAZIONE SPECIFICA

LDCT - Tipologia	palazzo
LDCQ - Qualificazione	comunale
LDCN - Denominazione	Palazzo Municipale
LDCU - Denominazione spazio viabilistico	p.za Vittorio Emanuele III

LDCM - Denominazione raccolta	Museo Archeologico Statale di Cingoli
LDCS - Specifiche	sala A, primo vano, bacheca F
UB - UBICAZIONE	
INV - INVENTARIO DI MUSEO O SOPRINTENDENZA	
INVN - Numero	53066
INVD - Data	1995
LA - ALTRE LOCALIZZAZIONI	
TCL - Tipo di Localizzazione	reperimento
PRV - LOCALIZZAZIONE GEOGRAFICO-AMMINISTRATIVA	
PRVP - Provincia	MC
PRVC - Comune	Cingoli
PRVF - Frazione	Avenale
PRVL - Localita'	Pian Della Castagna
RP - REPERIMENTO	
LGI - COORDINATE I.G.M. O ALTRO	
LGII - Istituto	I.G.M.I.
LGIT - Denominazione tavoletta	Cingoli
LGIN - Numero foglio	117
LGIQ - Sigla quadrante	II SO
LGIC - Altre coordinate significative	UTM/ 43? 20' 40" x/ 0? 49' 24" y
SPR - Specifiche di reperimento	raccolta di superficie
OG - OGGETTO	
OGT - OGGETTO	
OGTD - Definizione	raschiatoio denticolato
CLS - Classe e produzione	industria litica
DT - CRONOLOGIA	
DTZ - CRONOLOGIA GENERICA	
DTZG - Secolo	paleolitico medio
DTS - CRONOLOGIA SPECIFICA	
DTSI - Da	120000 a.C.
DTSF - A	40000 a.C.
DTM - Motivazione cronologia	analisi stilistica
AU - DEFINIZIONE CULTURALE	
ATB - AMBITO CULTURALE	
ATBD - Denominazione	musteriano
MT - DATI TECNICI	
MTC - Materia e tecnica	selce; ritocco
MIS - MISURE	
MISU - Unita'	mm

MISL - Larghezza	42
MISN - Lunghezza	51
MISS - Spessore	6
CO - CONSERVAZIONE	
STC - STATO DI CONSERVAZIONE	
STCC - Stato di conservazione	integro
DA - DATI ANALITICI	
DES - DESCRIZIONE	
DESO - Indicazioni sull'oggetto	Raschiatoio denticolato su scheggia iperpiatta di colore grigio chiaro. Il ritocco, laterale sinistro, è semplice profondo diretto con delineazione denticolata.
TU - CONDIZIONE GIURIDICA E VINCOLI	
CDG - CONDIZIONE GIURIDICA	
CDGG - Indicazione generica	proprietà Stato
CDGS - Indicazione specifica	Ministero per i Beni e le Attività Culturali
DO - FONTI E DOCUMENTI DI RIFERIMENTO	
FTA - FOTOGRAFIE	
FTAX - Genere	fotografie allegate
FTAP - Tipo	fotografia b.n.
FTAN - Codice identificativo	SA AN 162935
DRA - DOCUMENTAZIONE GRAFICA	
DRAT - Tipo	prospetto
DRAS - Scala	1:1
DRAN - Codice identificativo	SA AN 25480
DRAA - Autore	Efessi F.
DRAD - Data	1995
CM - COMPILAZIONE	
CMP - COMPILAZIONE	
CMPD - Data	1995
CMPN - Nome compilatore	Sabatini S.
FUR - Funzionario responsabile	Silvestrini M.