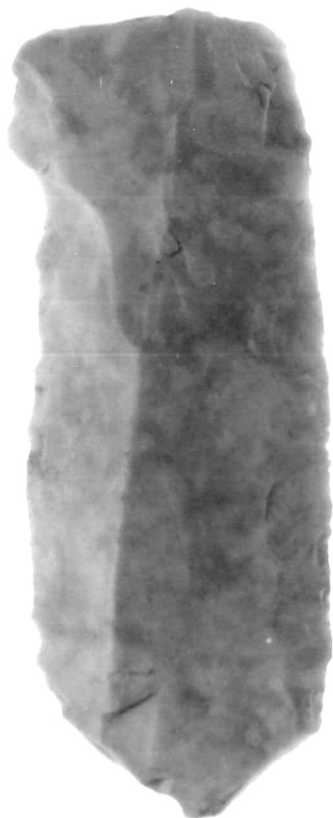


SCHEDA



CD - CODICI

TSK - Tipo di scheda RA

LIR - Livello di ricerca P

NCT - CODICE UNIVOCO

NCTR - Codice regione 11

NCTN - Numero catalogo
generale 00070056

ESC - Ente schedatore S02

ECP - Ente competente S02

LC - LOCALIZZAZIONE

PVC - LOCALIZZAZIONE GEOGRAFICO-AMMINISTRATIVA

PVCP - Provincia MC

PVCC - Comune Cingoli

PVCL - Localita' Cingoli

LDC - COLLOCAZIONE SPECIFICA

LDCT - Tipologia palazzo

LDCQ - Qualificazione	comunale
LDCN - Denominazione	Palazzo Municipale
LDCU - Denominazione spazio viabilistico	p.za Vittorio Emanuele III
LDCM - Denominazione raccolta	Museo Archeologico Statale di Cingoli
LDCS - Specifiche	sala A, primo vano, bacheca E

UB - UBICAZIONE

INV - INVENTARIO DI MUSEO O SOPRINTENDENZA

INVN - Numero	53088
INVD - Data	1995

LA - ALTRE LOCALIZZAZIONI

TCL - Tipo di Localizzazione	reperimento
-------------------------------------	-------------

PRV - LOCALIZZAZIONE GEOGRAFICO-AMMINISTRATIVA

PRVP - Provincia	MC
PRVC - Comune	Cingoli
PRVF - Frazione	Avenale
PRVL - Localita'	Rio Madonna dell'Ospedale

RP - REPERIMENTO

LGI - COORDINATE I.G.M. O ALTRO

LGII - Istituto	I.G.M.I.
LGIT - Denominazione tavoletta	Cingoli
LGIN - Numero foglio	117
LGIQ - Sigla quadrante	II SO
LGIC - Altre coordinate significative	UTM/ 43° 20' 17" x/ 0° 47' 33" y

SPR - Specifiche di reperimento	raccolta di superficie
--	------------------------

OG - OGGETTO

OGT - OGGETTO

OGTD - Definizione	lama-raschiatoio profondo
CLS - Classe e produzione	industria litica

DT - CRONOLOGIA

DTZ - CRONOLOGIA GENERICA

DTZG - Secolo	paleolitico superiore
DTM - Motivazione cronologia	analisi stilistica

AU - DEFINIZIONE CULTURALE

ATB - AMBITO CULTURALE

ATBD - Denominazione	epigravettiano antico
-----------------------------	-----------------------

MT - DATI TECNICI

MTC - Materia e tecnica	selce; ritocco
--------------------------------	----------------

MIS - MISURE

MISU - Unita'	mm
----------------------	----

MISL - Larghezza	21
MISN - Lunghezza	57
MISS - Spessore	7
CO - CONSERVAZIONE	
STC - STATO DI CONSERVAZIONE	
STCC - Stato di conservazione	mutilo
DA - DATI ANALITICI	
DES - DESCRIZIONE	
DESO - Indicazioni sull'oggetto	Frammento di lama piatta di colore grigio chiaro. Il ritocco, semplice profondo diretto (tendente al piatto invadente) è totale sul margine laterale destro e parziale sul margine sinistro dove interessa la parte mediana. Il tallone è liscio.
TU - CONDIZIONE GIURIDICA E VINCOLI	
CDG - CONDIZIONE GIURIDICA	
CDGG - Indicazione generica	proprietà Stato
CDGS - Indicazione specifica	Ministero per i Beni e le Attività Culturali
DO - FONTI E DOCUMENTI DI RIFERIMENTO	
FTA - FOTOGRAFIE	
FTAX - Genere	fotografie allegate
FTAP - Tipo	fotografia b.n.
FTAN - Codice identificativo	SA AN 162952
DRA - DOCUMENTAZIONE GRAFICA	
DRAT - Tipo	prospetto
DRAS - Scala	1:1
DRAN - Codice identificativo	SA AN 25502
DRAA - Autore	Efessi F.
DRAD - Data	1995
CM - COMPILAZIONE	
CMP - COMPILAZIONE	
CMPD - Data	1995
CMPN - Nome compilatore	Sabatini S.
FUR - Funzionario responsabile	Silvestrini M.