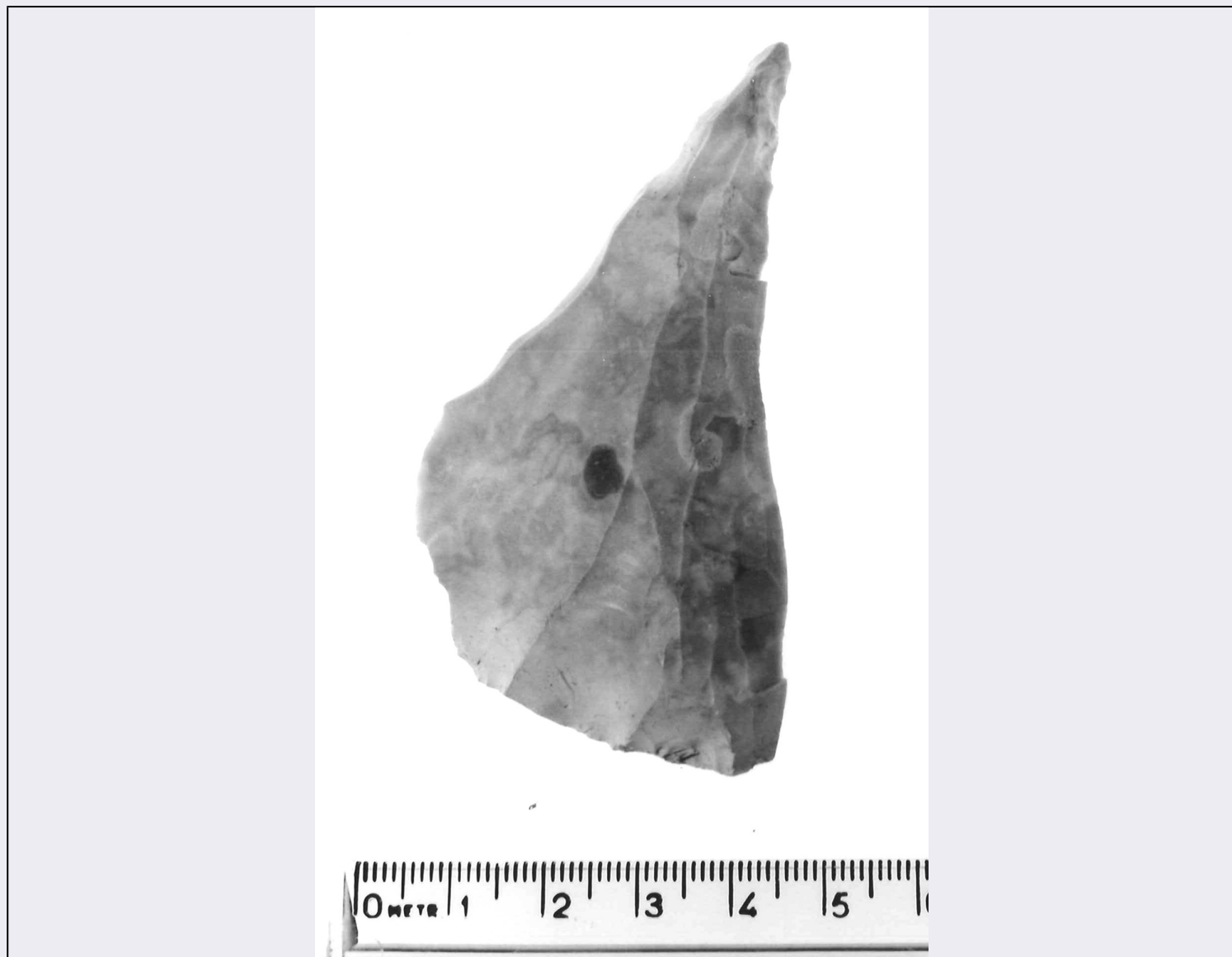


SCHEDA



CD - CODICI

TSK - Tipo di scheda	RA
LIR - Livello di ricerca	P
NCT - CODICE UNIVOCO	
NCTR - Codice regione	11
NCTN - Numero catalogo generale	00070062
ESC - Ente schedatore	S02
ECP - Ente competente	S02

LC - LOCALIZZAZIONE

PVC - LOCALIZZAZIONE GEOGRAFICO-AMMINISTRATIVA

PVCP - Provincia	MC
PVCC - Comune	Cingoli
PVCL - Localita'	Cingoli

LDC - COLLOCAZIONE SPECIFICA

LDCT - Tipologia	palazzo
------------------	---------

LDCQ - Qualificazione	comunale
LDCN - Denominazione	Palazzo Municipale
LDCU - Denominazione spazio viabilistico	p.za Vittorio Emanuele III
LDCM - Denominazione raccolta	Museo Archeologico Statale di Cingoli
LDCS - Specifiche	sala A, primo vano, bacheca E

UB - UBICAZIONE

INV - INVENTARIO DI MUSEO O SOPRINTENDENZA

INVN - Numero	53094
INVD - Data	1995

LA - ALTRE LOCALIZZAZIONI

TCL - Tipo di Localizzazione	reperimento
-------------------------------------	-------------

PRV - LOCALIZZAZIONE GEOGRAFICO-AMMINISTRATIVA

PRVP - Provincia	MC
PRVC - Comune	Cingoli
PRVF - Frazione	Avenale
PRVL - Localita'	Rio Madonna dell'Ospedale

RP - REPERIMENTO

LGI - COORDINATE I.G.M. O ALTRO

LGII - Istituto	I.G.M.I.
LGIT - Denominazione tavoletta	Cingoli
LGIN - Numero foglio	117
LGIQ - Sigla quadrante	II SO
LGIC - Altre coordinate significative	UTM/ 43° 20' 17" x/ 0° 47' 33" y

SPR - Specifiche di reperimento	raccolta di superficie
----------------------------------------	------------------------

OG - OGGETTO

OGT - OGGETTO

OGTD - Definizione	punta
CLS - Classe e produzione	industria litica

DT - CRONOLOGIA

DTZ - CRONOLOGIA GENERICA

DTZG - Secolo	paleolitico superiore
DTM - Motivazione cronologia	analisi stilistica

AU - DEFINIZIONE CULTURALE

ATB - AMBITO CULTURALE

ATBD - Denominazione	epigravettiano antico
-----------------------------	-----------------------

MT - DATI TECNICI

MTC - Materia e tecnica	selce; ritocco
--------------------------------	----------------

MIS - MISURE

MISU - Unita'	mm
----------------------	----

MISL - Larghezza	47
MISN - Lunghezza	77
MISS - Spessore	10
CO - CONSERVAZIONE	
STC - STATO DI CONSERVAZIONE	
STCC - Stato di conservazione	integro
DA - DATI ANALITICI	
DES - DESCRIZIONE	
DESO - Indicazioni sull'oggetto	Punta su scheggia laminare molto piatta di colore marrone chiaro. Il ritocco semplice profondo diretto bilaterale interessa la parte distale dello strumento. Il tallone è liscio corticato.
TU - CONDIZIONE GIURIDICA E VINCOLI	
CDG - CONDIZIONE GIURIDICA	
CDGG - Indicazione generica	proprietà Stato
CDGS - Indicazione specifica	Ministero per i Beni e le Attività Culturali
DO - FONTI E DOCUMENTI DI RIFERIMENTO	
FTA - FOTOGRAFIE	
FTAX - Genere	fotografie allegate
FTAP - Tipo	fotografia b.n.
FTAN - Codice identificativo	SA AN 162958
DRA - DOCUMENTAZIONE GRAFICA	
DRAT - Tipo	prospetto
DRAS - Scala	1:1
DRAN - Codice identificativo	SA AN 25508
DRAA - Autore	Efessi F.
DRAD - Data	1995
CM - COMPILAZIONE	
CMP - COMPILAZIONE	
CMPD - Data	1995
CMPN - Nome compilatore	Sabatini S.
FUR - Funzionario responsabile	Silvestrini M.