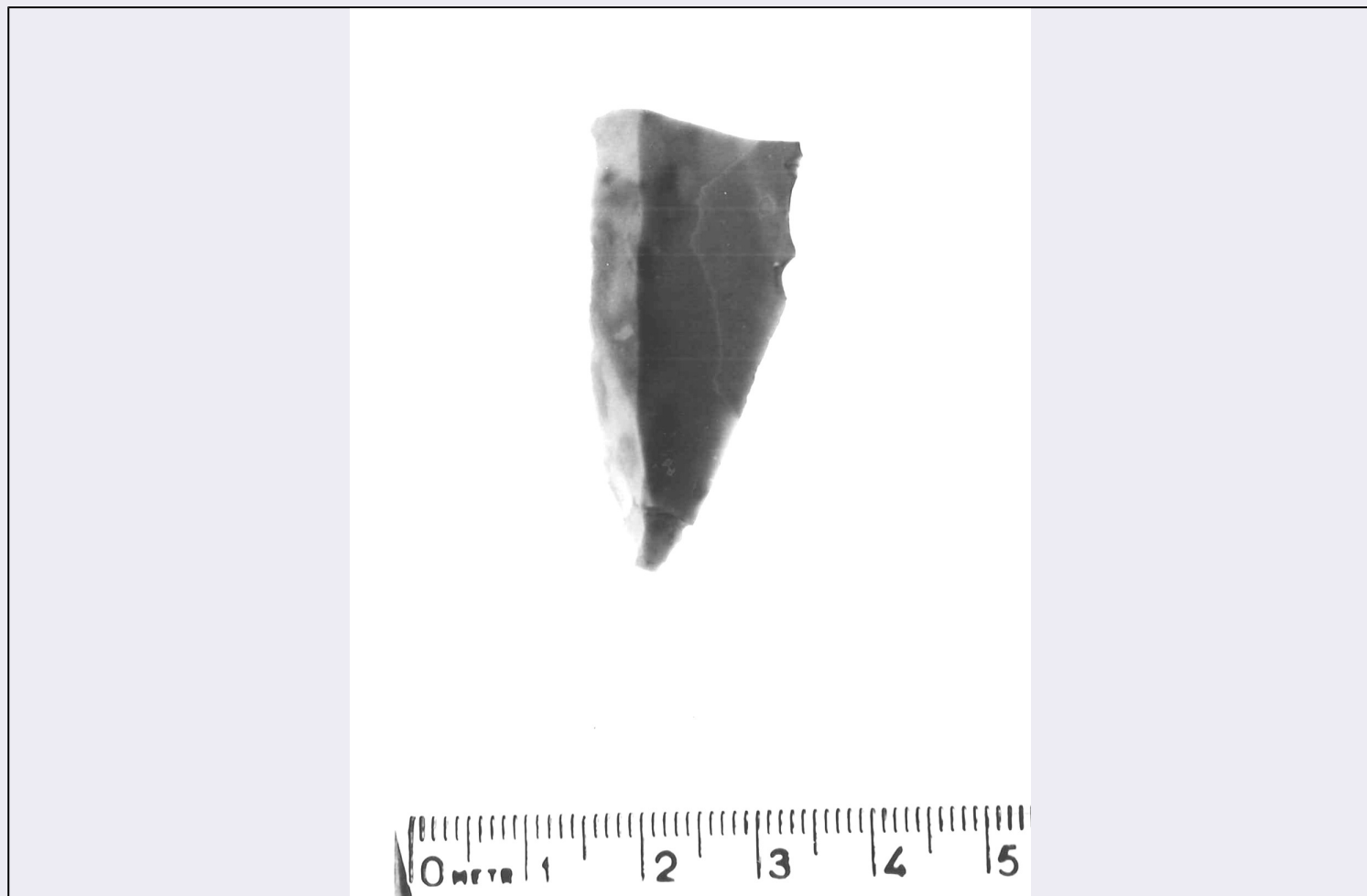


SCHEDA



CD - CODICI

TSK - Tipo di scheda RA

LIR - Livello di ricerca P

NCT - CODICE UNIVOCO

NCTR - Codice regione 11

NCTN - Numero catalogo
generale 00070070

ESC - Ente schedatore S02

ECP - Ente competente S02

LC - LOCALIZZAZIONE

PVC - LOCALIZZAZIONE GEOGRAFICO-AMMINISTRATIVA

PVCP - Provincia MC

PVCC - Comune Cingoli

PVCL - Localita' Cingoli

LDC - COLLOCAZIONE SPECIFICA

LDCT - Tipologia palazzo

LDCQ - Qualificazione comunale

LDCN - Denominazione Palazzo Municipale

LDCU - Denominazione
spazio viabilistico p.za Vittorio Emanuele III

| | |
|---|---------------------------------------|
| LDCM - Denominazione raccolta | Museo Archeologico Statale di Cingoli |
| LDCS - Specifiche | sala A, primo vano, bacheca E |
| UB - UBICAZIONE | |
| INV - INVENTARIO DI MUSEO O SOPRINTENDENZA | |
| INVN - Numero | 53102 |
| INVD - Data | 1995 |
| LA - ALTRE LOCALIZZAZIONI | |
| TCL - Tipo di Localizzazione | reperimento |
| PRV - LOCALIZZAZIONE GEOGRAFICO-AMMINISTRATIVA | |
| PRVP - Provincia | MC |
| PRVC - Comune | Cingoli |
| PRVF - Frazione | Avenale |
| PRVL - Localita' | Rio Madonna dell'Ospedale |
| RP - REPERIMENTO | |
| LGI - COORDINATE I.G.M. O ALTRO | |
| LGII - Istituto | I.G.M.I. |
| LGIT - Denominazione tavoletta | Cingoli |
| LGIN - Numero foglio | 117 |
| LGIQ - Sigla quadrante | II SO |
| LGIC - Altre coordinate significative | UTM/ 43? 20' 17" x/ 0? 47' 33" y |
| SPR - Specifiche di reperimento | raccolta di superficie |
| OG - OGGETTO | |
| OGT - OGGETTO | |
| OGTD - Definizione | raschiatoio marginale |
| CLS - Classe e produzione | industria litica |
| DT - CRONOLOGIA | |
| DTZ - CRONOLOGIA GENERICA | |
| DTZG - Secolo | paleolitico superiore |
| DTM - Motivazione cronologia | analisi stilistica |
| AU - DEFINIZIONE CULTURALE | |
| ATB - AMBITO CULTURALE | |
| ATBD - Denominazione | epigravettiano antico |
| MT - DATI TECNICI | |
| MTC - Materia e tecnica | selce; ritocco |
| MIS - MISURE | |
| MISU - Unita' | mm |
| MISL - Larghezza | 21 |
| MISN - Lunghezza | 41 |
| MISS - Spessore | 6 |

CO - CONSERVAZIONE**STC - STATO DI CONSERVAZIONE****STCC - Stato di
conservazione**

mutilo

DA - DATI ANALITICI**DES - DESCRIZIONE****DESO - Indicazioni
sull'oggetto**

Frammento di raschiatoio ottenuto su scheggia laminare molto piatta di colore grigio chiaro. Il ritocco, laterale sinistro parziale, è semplice marginale diretto. Tallone liscio concavo.

TU - CONDIZIONE GIURIDICA E VINCOLI**CDG - CONDIZIONE GIURIDICA****CDGG - Indicazione
generica**

proprietà Stato

**CDGS - Indicazione
specificata**

Ministero per i Beni e le Attività Culturali

DO - FONTI E DOCUMENTI DI RIFERIMENTO**FTA - FOTOGRAFIE****FTAX - Genere**

fotografie allegate

FTAP - Tipo

fotografia b.n.

FTAN - Codice identificativo

SA AN 162966

DRA - DOCUMENTAZIONE GRAFICA**DRAT - Tipo**

prospetto

DRAS - Scala

1:1

**DRAN - Codice
identificativo**

SA AN 25516

DRAA - Autore

Efessi F.

DRAD - Data

1995

CM - COMPILAZIONE**CMP - COMPILAZIONE****CMPD - Data**

1995

CMPN - Nome compilatore

Sabatini S.

**FUR - Funzionario
responsabile**

Silvestrini M.