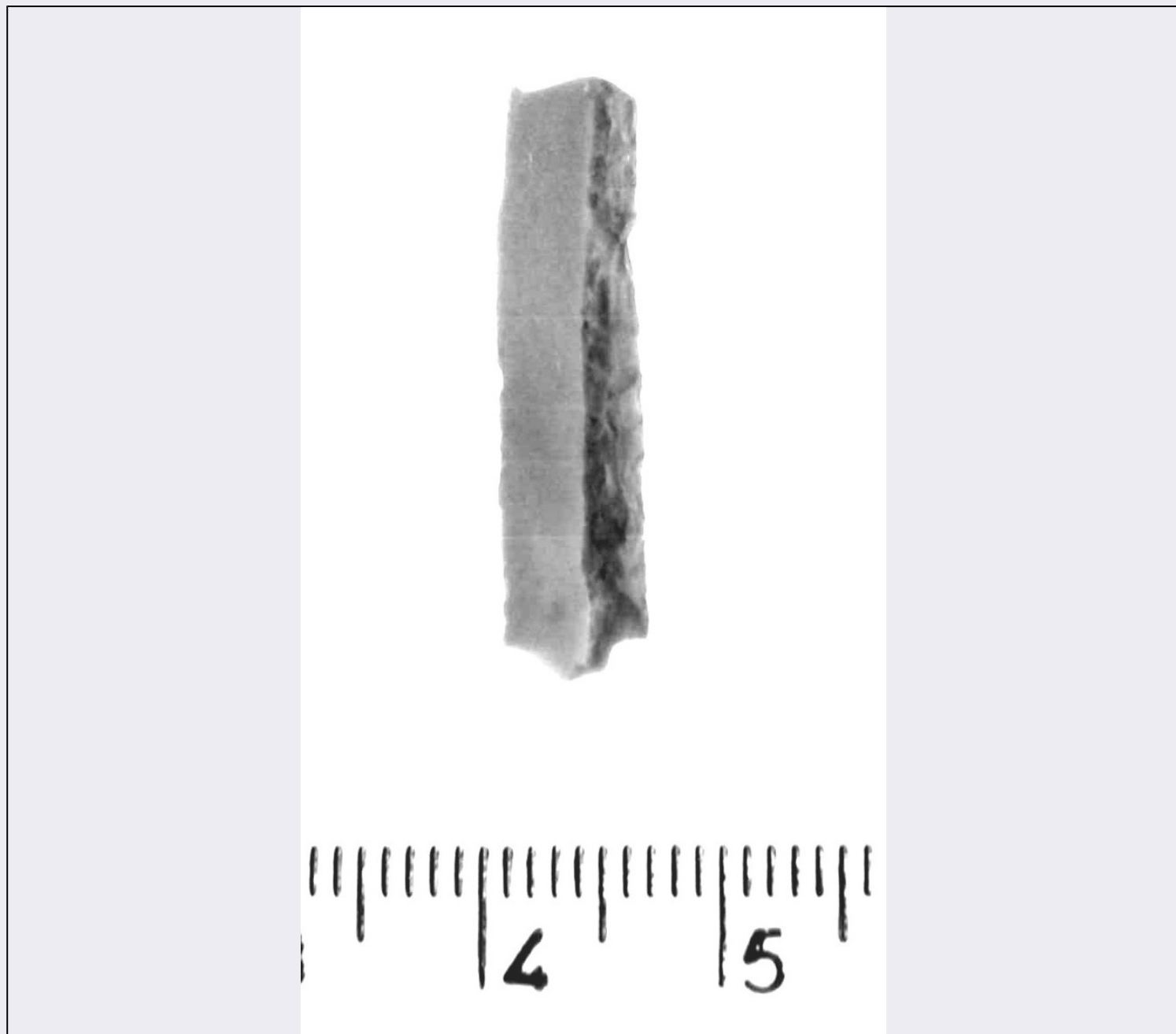


SCHEDA



CD - CODICI

TSK - Tipo di scheda RA

LIR - Livello di ricerca P

NCT - CODICE UNIVOCO

NCTR - Codice regione 11

NCTN - Numero catalogo
generale 00070110

ESC - Ente schedatore S02

ECP - Ente competente S02

LC - LOCALIZZAZIONE

PVC - LOCALIZZAZIONE GEOGRAFICO-AMMINISTRATIVA

PVCP - Provincia MC

PVCC - Comune Cingoli

PVCL - Localita'	Cingoli
LDC - COLLOCAZIONE SPECIFICA	
LDCT - Tipologia	palazzo
LDCQ - Qualificazione	comunale
LDCN - Denominazione	Palazzo Municipale
LDCU - Denominazione spazio viabilistico	p.za Vittorio Emanuele III
LDCM - Denominazione raccolta	Museo Archeologico Statale di Cingoli
LDCS - Specifiche	sala A, primo vano, bacheca E
UB - UBICAZIONE	
INV - INVENTARIO DI MUSEO O SOPRINTENDENZA	
INVN - Numero	53142
INVD - Data	1995
LA - ALTRE LOCALIZZAZIONI	
TCL - Tipo di Localizzazione	reperimento
PRV - LOCALIZZAZIONE GEOGRAFICO-AMMINISTRATIVA	
PRVP - Provincia	MC
PRVC - Comune	Cingoli
PRVF - Frazione	Avenale
PRVL - Localita'	Rio Madonna dell'Ospedale
RP - REPERIMENTO	
LGI - COORDINATE I.G.M. O ALTRO	
LGII - Istituto	I.G.M.I.
LGIT - Denominazione tavoletta	Cingoli
LGIN - Numero foglio	117
LGIQ - Sigla quadrante	II SO
LGIC - Altre coordinate significative	UTM/ 43° 20' 17" x/ 0° 47' 33" y
SPR - Specifiche di reperimento	raccolta di superficie
OG - OGGETTO	
OGT - OGGETTO	
OGTD - Definizione	punta a dorso totale
CLS - Classe e produzione	industria litica
DT - CRONOLOGIA	
DTZ - CRONOLOGIA GENERICA	
DTZG - Secolo	paleolitico superiore
DTM - Motivazione cronologia	analisi stilistica
AU - DEFINIZIONE CULTURALE	
ATB - AMBITO CULTURALE	
ATBD - Denominazione	epigravettiano antico
MT - DATI TECNICI	

MTC - Materia e tecnica	selce; ritocco
MIS - MISURE	
MISU - Unita'	mm
MISL - Larghezza	7
MISN - Lunghezza	25
MISS - Spessore	4
CO - CONSERVAZIONE	
STC - STATO DI CONSERVAZIONE	
STCC - Stato di conservazione	mutilo
DA - DATI ANALITICI	
DES - DESCRIZIONE	
DESO - Indicazioni sull'oggetto	Frammento di strumento a dorso ottenuto su supporto carenato di colore marrone. Il frammento presenta un ritocco erto profondo bipolare sul margine laterale destro ed un ritocco complementare distale, laterale sinistro, semplice marginale inverso. La delineazione del ritocco diretto ed inverso suggerisce la probabile terminazione a punta dello strumento.
TU - CONDIZIONE GIURIDICA E VINCOLI	
CDG - CONDIZIONE GIURIDICA	
CDGG - Indicazione generica	proprietà Stato
CDGS - Indicazione specifica	Ministero per i Beni e le Attività Culturali
DO - FONTI E DOCUMENTI DI RIFERIMENTO	
FTA - FOTOGRAFIE	
FTAX - Genere	fotografie allegate
FTAP - Tipo	fotografia b.n.
FTAN - Codice identificativo	SA AN 163093
DRA - DOCUMENTAZIONE GRAFICA	
DRAT - Tipo	prospetto
DRAS - Scala	1:1
DRAN - Codice identificativo	SA AN 25556
DRAA - Autore	Efessi F.
DRAD - Data	1995
CM - COMPILAZIONE	
CMP - COMPILAZIONE	
CMPD - Data	1995
CMPN - Nome compilatore	Sabatini S.
FUR - Funzionario responsabile	Silvestrini M.