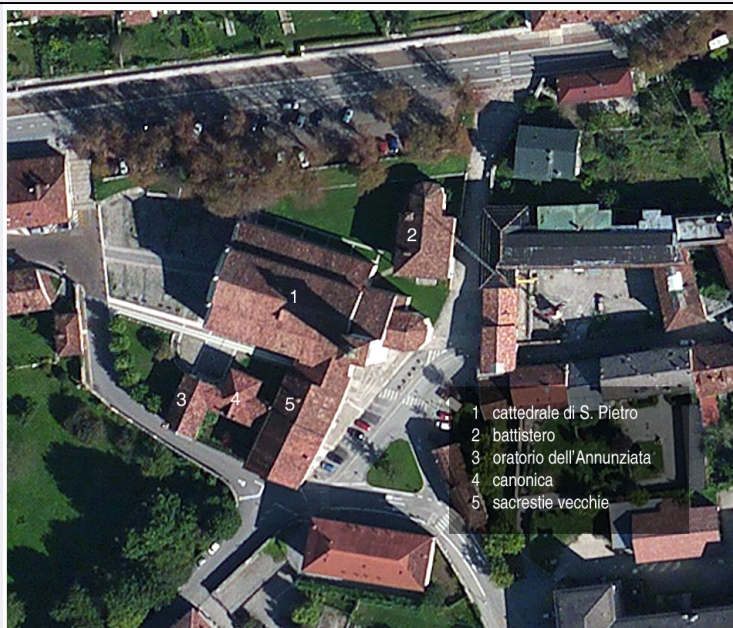


SCHEDA



CD - CODICI

TSK - Tipo scheda	A
LIR - Livello ricerca	I
NCT - CODICE UNIVOCO	
NCTR - Codice regione	05
NCTN - Numero catalogo generale	00365295
ESC - Ente schedatore	S75
ECP - Ente competente	S75

RV - RELAZIONI

RVE - STRUTTURA COMPLESSA

RVEL - Livello	0
----------------	---

OG - OGGETTO

OGT - OGGETTO

OGTD - Definizione tipologica	cattedrale
OGTN - Denominazione	complesso della cattedrale di S. Pietro Apostolo

LC - LOCALIZZAZIONE GEOGRAFICO-AMMINISTRATIVA

PVC - LOCALIZZAZIONE GEOGRAFICO-AMMINISTRATIVA

PVCS - Stato	ITALIA
PVCR - Regione	Veneto
PVCP - Provincia	BL
PVCC - Comune	Feltre
PVCI - Indirizzo	via Vecellio

CS - LOCALIZZAZIONE CATASTALE

CTL - Tipo di localizzazione	localizzazione fisica
------------------------------	-----------------------

CTS - LOCALIZZAZIONE CATASTALE

CTSC - Comune	Feltre
CTSF - Foglio/Data	49/2014 C.F. - Sez.A
CTSN - Particelle	AE (cattedrale)
CTSN - Particelle	AF (battistero)
CTSN - Particelle	1990 (sacrestie)
CTSN - Particelle	499 (ex oratorio)
CTSN - Particelle	500 (canonica)

GA - GEOREFERENZIAZIONE TRAMITE AREA

GAI - Identificativo area	2
GAL - Tipo di localizzazione	localizzazione fisica

GAD - DESCRIZIONE DEL POLIGONO

GADP - PUNTO DEL POLIGONO

GADPX - Coordinata X	11.909332567
GADPY - Coordinata Y	46.016714827

GADP - PUNTO DEL POLIGONO

GADPX - Coordinata X	11.909480089
GADPY - Coordinata Y	46.017165438

GADP - PUNTO DEL POLIGONO

GADPX - Coordinata X	11.910223061
GADPY - Coordinata Y	46.01719226

GADP - PUNTO DEL POLIGONO

GADPX - Coordinata X	11.910142594
GADPY - Coordinata Y	46.016768471

GADP - PUNTO DEL POLIGONO

GADPX - Coordinata X	11.910035306
GADPY - Coordinata Y	46.016583399

GADP - PUNTO DEL POLIGONO

GADPX - Coordinata X	11.909713441
GADPY - Coordinata Y	46.016382233

GADP - PUNTO DEL POLIGONO

GADPX - Coordinata X	11.909624928
GADPY - Coordinata Y	46.01625617

GADP - PUNTO DEL POLIGONO

GADPX - Coordinata X	11.909163588
GADPY - Coordinata Y	46.016419784

GADP - PUNTO DEL POLIGONO

GADPX - Coordinata X	11.909026795
GADPY - Coordinata Y	46.016497568

GADP - PUNTO DEL POLIGONO

GADPX - Coordinata X	11.90895974
GADPY - Coordinata Y	46.016564624

GADP - PUNTO DEL POLIGONO

GADPX - Coordinata X	11.908868545
GADPY - Coordinata Y	46.017162756
GADP - PUNTO DEL POLIGONO	
GADPX - Coordinata X	11.909045571
GADPY - Coordinata Y	46.017165438
GADP - PUNTO DEL POLIGONO	
GADPX - Coordinata X	11.908951693
GADPY - Coordinata Y	46.016808705
GADP - PUNTO DEL POLIGONO	
GADPX - Coordinata X	11.909332567
GADPY - Coordinata Y	46.016714827
GAM - Metodo di georeferenziazione	perimetrazione approssimata
GAT - Tecnica di georeferenziazione	rilievo da foto aerea senza sopralluogo
GAP - Proiezione e Sistema di riferimento	WGS84
GAB - BASE DI RIFERIMENTO	
GABB - Descrizione sintetica	ICCD1004366_OI.ORTOI
GABT - Data	29-5-2015
GABO - Note	(3074398) -ORTOFOTO 2006- (http://wms.pcn.minambiente.it/ogc?map=/ms_ogc/WMS_v1.3/raster/ortofoto_colore_06.map) -OI. ORTOIMMAGINICOLORE.2006
AU - DEFINIZIONE CULTURALE	
ATB - AMBITO CULTURALE	
ATBR - Riferimento all'intervento	costruzione
ATBD - Denominazione	maestranze venete
ATBM - Fonte dell'attribuzione	fonte archivistica
RE - NOTIZIE STORICHE	
REN - NOTIZIA	
REN R - Riferimento	intero bene
RENS - Notizia sintetica	costruzione
RENN - Notizia	Il complesso religioso costituisce una vera e propria insula che si configura come un insieme di beni di antichissima fondazione, edificati su preesistenze di epoca romana, in cui le stratificazioni architettoniche successive si accostano a beni moderni e contemporanei. La cattedrale è fondata su un edificio di culto paleocristiano, successivamente modificato nei secoli, fino a raggiungere l'attuale facies rinascimentale. Il battistero, anch'esso di origine altomedievale, si distingue per la particolare morfologia in cui si riconoscono tutte le stratificazioni storiche, ultime delle quali, il loggiato antistante. Vi sono inoltre le sacrestie vecchie, l'oratorio dell'Annunziata e la canonica, i più recenti, ma indissolubilmente fusi nel contesto

RENF - Fonte	Fonte archivistica
REL - CRONOLOGIA, ESTREMO REMOTO	
RELS - Secolo	XI
REV - CRONOLOGIA, ESTREMO RECENTE	
REVS - Secolo	XX
REVI - Data	1938
PE - PREESISTENZE	
PRE - PREESISTENZE	
PREU - Ubicazione	fondazioni
PREI - Individuazione	edificio di culto paleocristiano sotto il sagrato della cattedrale
CO - CONSERVAZIONE	
STC - STATO DI CONSERVAZIONE	
STCR - Riferimento alla parte	intero bene
STCC - Stato di conservazione	discreto
US - UTILIZZAZIONI	
USO - USO STORICO	
USOR - Riferimento alla parte	intero bene
USOD - Uso	chiesa
TU - CONDIZIONE GIURIDICA E VINCOLI	
CDG - CONDIZIONE GIURIDICA	
CDGG - Indicazione generica	proprietà Ente religioso cattolico
CDGS - Indicazione specifica	Chiesa concattedrale di San Pietro Apostolo, di Feltre
NVC - PROVVEDIMENTI DI TUTELA	
NVCT - Tipo provvedimento	DLgs n. 42/2004, art.10
DO - FONTI E DOCUMENTI DI RIFERIMENTO	
FTA - DOCUMENTAZIONE FOTOGRAFICA	
FTAX - Genere	documentazione allegata
FTAP - Tipo	fotografia digitale (file)
FTAD - Data	2015
FTAE - Ente proprietario	microsoft corporation
FTAN - Codice identificativo	00365295_0
FTAT - Note	vista satellitare del complesso
FNT - FONTI E DOCUMENTI	
FNTP - Tipo	copia del provvedimento di tutela
FNTT - Denominazione	decreto di tutela
FNTD - Data	2014/12/22
FNTN - Nome archivio	Soprintendenza Belle Arti e Paesaggio per le Province di Venezia, Belluno, Padova e Treviso
FNTS - Posizione	A 1

FNTI - Codice identificativo	00365295-a
-------------------------------------	------------

AD - ACCESSO AI DATI

ADS - SPECIFICHE DI ACCESSO AI DATI

ADSP - Profilo di accesso	1
----------------------------------	---

ADSM - Motivazione	scheda contenente dati liberamente accessibili
---------------------------	--

CM - COMPILAZIONE

CMP - COMPILAZIONE

CMPD - Data	2015
--------------------	------

CMPN - Nome	Granata S.
--------------------	------------

FUR - Funzionario responsabile	Costanzo G.
---------------------------------------	-------------