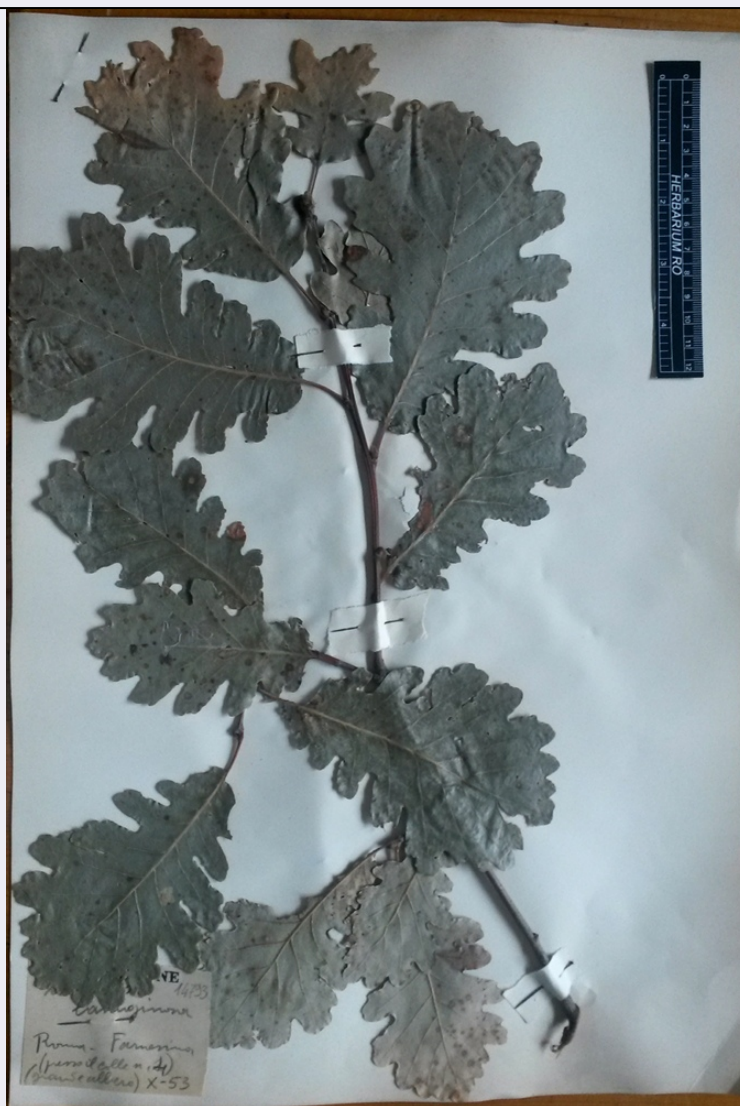


# SCHEDA



## CD - CODICI

TSK - Tipo scheda	BNB
LIR - Livello ricerca	I
NCT - CODICE UNIVOCO	
NCTR - Codice regione	12
NCTN - Numero catalogo generale	01319631
ESC - Ente schedatore	UNIRM1
ECP - Ente competente	S170

## OG - OGGETTO

OGT - OGGETTO	
OGTD - Definizione	campione

## SB - SISTEMATICA-BOTANICA

SBS - SISTEMATICA	
SBSF - Famiglia	Fagaceae
SBSC - Schema sistematico di riferimento	Anzalone B., Iberite M., Lattanzi E., 2010. La Flora vascolare del Lazio. Inform. Bot. Ital. 42 (1): 187-317.

## NBN - NOMENCLATURA

<b>NBNA - Specie nome completo</b>	Quercus pubescens Willd.subsp. pubescens
<b>NAA - NOMENCLATURA ATOMIZZATA</b>	
<b>NAAA - Genere</b>	Quercus
<b>NAAB - Specie nome</b>	pubescens
<b>NAAC - Specie autore</b>	Willd.
<b>NAAD - Sottospecie nome</b>	pubescens
<b>LC - LOCALIZZAZIONE GEOGRAFICO-AMMINISTRATIVA</b>	
<b>PVC - LOCALIZZAZIONE GEOGRAFICO-AMMINISTRATIVA ATTUALE</b>	
<b>PVCS - Stato</b>	ITALIA
<b>PVCR - Regione</b>	Lazio
<b>PVCP - Provincia</b>	RM
<b>PVCC - Comune</b>	Roma
<b>LDC - COLLOCAZIONE SPECIFICA</b>	
<b>LDCT - Tipologia</b>	università
<b>LDCN - Denominazione attuale</b>	SAPIENZA UNIVERSITA' DI ROMA
<b>LDCU - Indirizzo</b>	Piazzale Aldo Moro 5
<b>LDCM - Denominazione raccolta</b>	MUSEO ERBARIO RO/ MUSEO ERBARIO RO/EDIFICIO DI BOTANICA
<b>UB - DATI PATRIMONIALI</b>	
<b>INV - INVENTARIO</b>	
<b>INVD - Data</b>	2014
<b>INVN - Numero</b>	HA14793
<b>GP - GEOREFERENZIAZIONE TRAMITE PUNTO</b>	
<b>GPI - Identificativo punto</b>	2
<b>GPL - Tipo di localizzazione</b>	localizzazione fisica
<b>GPD - DESCRIZIONE DEL PUNTO</b>	
<b>GPDP - PUNTO</b>	
<b>GPDPX - Coordinata X</b>	294052
<b>GPDPY - Coordinata Y</b>	4641952
<b>GPM - Metodo di georeferenziazione</b>	punto esatto
<b>GPT - Tecnica di georeferenziazione</b>	rilievo tramite GPS
<b>GPP - Proiezione e Sistema di riferimento</b>	WGS84 UTM33
<b>GPB - BASE DI RIFERIMENTO</b>	
<b>GPBB - Descrizione sintetica</b>	nd
<b>GPBT - Data</b>	nd
<b>CO - CONSERVAZIONE</b>	
<b>STC - STATO DI CONSERVAZIONE</b>	
<b>STCC - Stato di conservazione</b>	buono

**TU - CONDIZIONE GIURIDICA E VINCOLI****CDG - CONDIZIONE GIURIDICA**

<b>CDGG - Indicazione generica</b>	proprietà Stato
------------------------------------	-----------------

**DO - FONTI E DOCUMENTI DI RIFERIMENTO****FTA - DOCUMENTAZIONE FOTOGRAFICA**

<b>FTAX - Genere</b>	documentazione allegata
<b>FTAP - Tipo</b>	fotografia digitale (file)
<b>FTAN - Codice identificativo</b>	URM1HMB00158

**AD - ACCESSO AI DATI****ADS - SPECIFICHE DI ACCESSO AI DATI**

<b>ADSP - Profilo di accesso</b>	1
<b>ADSM - Motivazione</b>	scheda contenente dati liberamente accessibili

**CM - COMPILAZIONE****CMP - COMPILAZIONE**

<b>CMPD - Data</b>	2015
<b>CMPN - Nome</b>	Scassellati, Elisabetta
<b>RSR - Referente scientifico</b>	Abbate, Giovanna
<b>FUR - Funzionario responsabile</b>	Claudia Carlucci