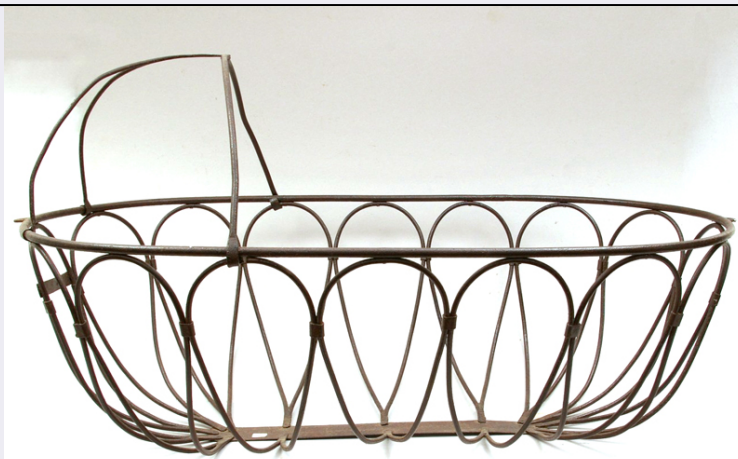


# SCHEDA



## CD - CODICI

TSK - Tipo di scheda	BDM
LIR - Livello di ricerca	P
<b>NCT - CODICE UNIVOCO</b>	
NCTR - Codice regione	15
NCTN - Numero catalogo generale	00849619
ESC - Ente schedatore	C065076
ECP - Ente competente	S176

## LC - LOCALIZZAZIONE

### PVC - LOCALIZZAZIONE GEOGRAFICO-AMMINISTRATIVA

PVCS - Stato	ITALIA
PVCP - Provincia	SA
PVCC - Comune	Montesano sulla Marcellana
PVCL - Localita'	MONTESANO SULLA MARCELLANA

### LDC - COLLOCAZIONE SPECIFICA

LDCT - Tipologia	museo
LDCQ - Qualificazione	civico
LDCN	Museo Civico Etnoantropologico di Montesano
LDCU - Denominazione dello spazio viabilistico	via Roma
LDCM - Denominazione raccolta	Museo Civico Etnoantropologico di Montesano
LDCS - Specifiche	sala VIII

## UB - UBICAZIONE

### INV - INVENTARIO DI MUSEO O DI COLLEZIONE

INVN - Numero	318
INVD - Data	2004

## OG - OGGETTO

### OGT - DEFINIZIONE DELL'OGGETTO

OGTD - Definizione	culla
--------------------	-------

**OGA - DENOMINAZIONE LOCALE DELL'OGGETTO**

<b>OGAG - Genere di denominazione</b>	dialettale
---------------------------------------	------------

<b>OGAD - Denominazione</b>	kònnula
-----------------------------	---------

**AU - AUTORE FABBRICAZIONE/ ESECUZIONE****ATB - AMBITO DI PRODUZIONE**

<b>ATBD - Denominazione</b>	bottega locale
-----------------------------	----------------

<b>ATBM - Motivazione</b>	fonte orale
---------------------------	-------------

**MT - DATI TECNICI****MTC - MATERIA E TECNICA**

<b>MTCM - Materia</b>	ferro
-----------------------	-------

<b>MTCT - Tecnica</b>	forgiatura
-----------------------	------------

**MTC - MATERIA E TECNICA**

<b>MTCM - Materia</b>	ferro
-----------------------	-------

<b>MTCT - Tecnica</b>	piegatura
-----------------------	-----------

**MTC - MATERIA E TECNICA**

<b>MTCM - Materia</b>	ferro
-----------------------	-------

<b>MTCT - Tecnica</b>	chiodatura
-----------------------	------------

**MIS - MISURE**

<b>MISU - Unita'</b>	cm
----------------------	----

<b>MISA - Altezza</b>	52
-----------------------	----

<b>MISL - Larghezza</b>	54
-------------------------	----

<b>MISN - Lunghezza</b>	99
-------------------------	----

**UT - USO**

<b>UTF - Funzione</b>	lettino per neonati
-----------------------	---------------------

<b>UTM - Modalita' d'uso</b>	La culla veniva posizionata nelle immediate vicinanze del letto matrimoniale, appesa a soffitto, serviva come lettino del neonato, che qualora piangesse bastava un lieve movimento per farla dondolare.
------------------------------	--

<b>UTO - Occasione</b>	nascita
------------------------	---------

<b>UTA - Collocazione nell'ambiente</b>	camera da letto
---	-----------------

<b>UTS - Cronologia d'uso</b>	XX secolo (prima metà)
-------------------------------	------------------------

**CO - CONSERVAZIONE****STC - STATO DI CONSERVAZIONE**

<b>STCC - Dati di conservazione</b>	discreto
-------------------------------------	----------

<b>STCS - Indicazioni specifiche</b>	funzionale
--------------------------------------	------------

**DA - DATI ANALITICI****DES - DESCRIZIONE**

<b>DESO - Indicazioni sull'oggetto</b>	La culla è realizzata in tondino di ferro sagomate e saldate. Di forma ovoidale presenta una composizione decorativa fitomorfa.
--	---

**TU - CONDIZIONE GIURIDICA E VINCOLI****ACQ - ACQUISIZIONE**

<b>ACQT - Tipo di acquisizione</b>	donazione
<b>ACQN - Nome</b>	Maglione, Vincenzo
<b>ACQD - Data</b>	2004
<b>ACQL - Luogo di acquisizione</b>	Montesano sulla Marcellana
<b>CDG - CONDIZIONE GIURIDICA</b>	
<b>CDGG - Indicazione generica</b>	proprietà Ente pubblico territoriale
<b>CDGS - Indicazione specifica</b>	Comune di Montesano sulla Marcellana
<b>CDGI - Indirizzo</b>	Piazza Filippo Gagliardi
<b>DO - FONTI E DOCUMENTI DI RIFERIMENTO</b>	
<b>FTA - DOCUMENTAZIONE FOTOGRAFICA</b>	
<b>FTAX - Genere</b>	specifiche allegate
<b>FTAP - Tipo</b>	fotografia digitale (file)
<b>FTAN - Codice identificativo</b>	MCDM0284
<b>CM - COMPILAZIONE</b>	
<b>CMP - COMPILAZIONE</b>	
<b>CMPD - Data</b>	2015
<b>CMPN - Nome</b>	Petrosino R.
<b>FUR - Funzionario responsabile</b>	Vannata F.