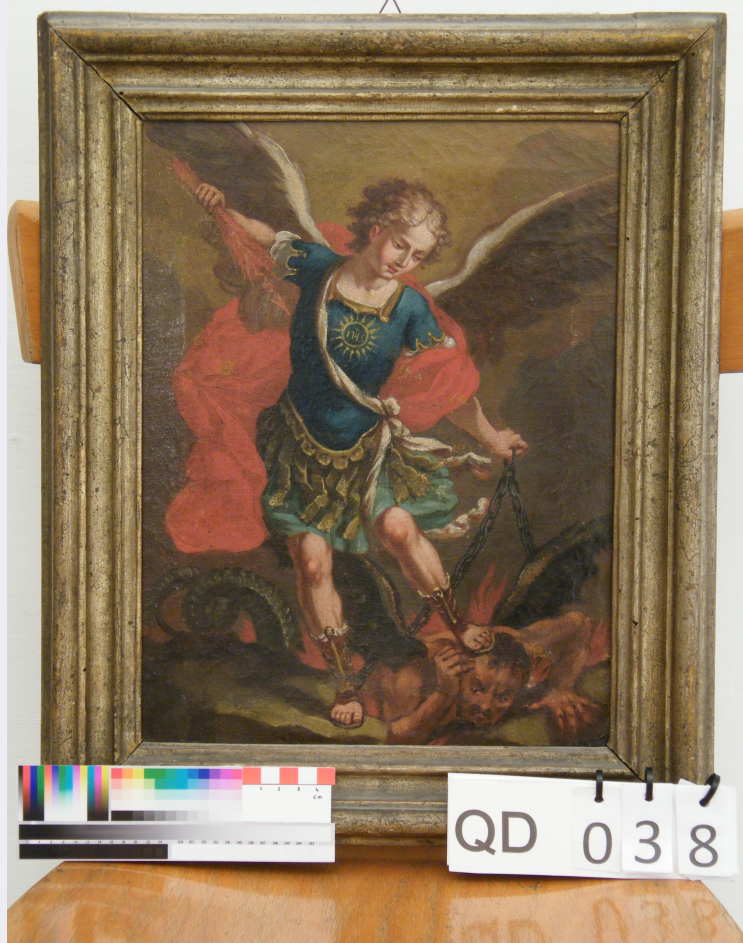


SCHEDA



CD - CODICI

TSK - Tipo Scheda OA

LIR - Livello ricerca P

NCT - CODICE UNIVOCO

NCTR - Codice regione 11

NCTN - Numero catalogo generale 00264723

ESC - Ente schedatore S70

ECP - Ente competente S70

RV - RELAZIONI

OG - OGGETTO

OGT - OGGETTO

OGTD - Definizione cornice

LC - LOCALIZZAZIONE GEOGRAFICO-AMMINISTRATIVA

PVC - LOCALIZZAZIONE GEOGRAFICO-AMMINISTRATIVA ATTUALE

PVCS - Stato ITALIA

PVCR - Regione Marche

PVCP - Provincia FM

PVCC - Comune Fermo

LDC - COLLOCAZIONE

SPECIFICA**UB - UBICAZIONE E DATI PATRIMONIALI****UBO - Ubicazione originaria** OR**DT - CRONOLOGIA****DTZ - CRONOLOGIA GENERICA****DTZG - Secolo** sec. XVIII**DTZS - Frazione di secolo** secondo quarto**DTS - CRONOLOGIA SPECIFICA****DTSI - Da** 1726**DTSF - A** 1750**DTM - Motivazione cronologia** analisi dei materiali**DTM - Motivazione cronologia** analisi stilistica**DTM - Motivazione cronologia** analisi tipologica**AU - DEFINIZIONE CULTURALE****ATB - AMBITO CULTURALE****ATBD - Denominazione** ambito marchigiano**ATBM - Motivazione dell'attribuzione** analisi stilistica**ATBM - Motivazione dell'attribuzione** confronto**ATBM - Motivazione dell'attribuzione** contesto**MT - DATI TECNICI****MTC - Materia e tecnica** legno/ assemblaggio**MTC - Materia e tecnica** legno/ sagomatura**MTC - Materia e tecnica** legno/ gessatura**MTC - Materia e tecnica** legno/ doratura a mecca**MIS - MISURE****MISU - Unita'** cm**MISA - Altezza** 45,5**MISL - Larghezza** 37**MISP - Profondita'** 3,5**CO - CONSERVAZIONE****STC - STATO DI CONSERVAZIONE****STCC - Stato di conservazione** discreto**DA - DATI ANALITICI****DES - DESCRIZIONE****DESO - Indicazioni sull'oggetto** Cornice lignea a gola della tipologia "alla Salvator Rosa"**DESI - Codifica Iconclass** soggetto assente**DESS - Indicazioni sul soggetto** soggetto assente**NSC - Notizie storico-critiche** Sembra possa trattarsi della cornice originale del dipinto.

TU - CONDIZIONE GIURIDICA E VINCOLI**CDG - CONDIZIONE GIURIDICA****CDGG - Indicazione
generica**

proprietà Ente religioso cattolico

DO - FONTI E DOCUMENTI DI RIFERIMENTO**FTA - DOCUMENTAZIONE FOTOGRAFICA****FTAX - Genere**

documentazione allegata

FTAP - Tipo

fotografia digitale (file)

FTAN - Codice identificativo

SBSAE Urbino 002838I

BIL - Citazione completa

G. Maranesi, Il Monastero di Santa Chiara a Fermo e i suoi dipinti. Studi critici, schedatura, analisi conservativa e restauro, voll. I e II, tesi di laurea, Accademia di Belle Arti di Macerata, corso a Ciclo Unico Quinquennale abilitante alla professione di Restauratore di Beni Culturali (DASLQ01), A.A. 2013-2014

AD - ACCESSO AI DATI**ADS - SPECIFICHE DI ACCESSO AI DATI****ADSP - Profilo di accesso**

3

ADSM - Motivazione

scheda di bene non adeguatamente sorvegliabile

CM - COMPILAZIONE**CMP - COMPILAZIONE****CMPD - Data**

2015

CMPN - Nome

Maranesi, Giacomo

RSR - Referente scientifico

Bernardini, Andrea

**FUR - Funzionario
responsabile**

Bernardini, Claudia