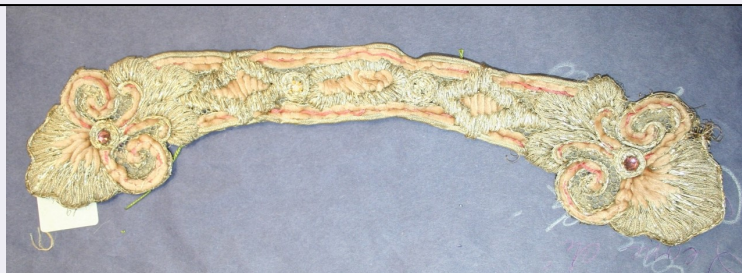


SCHEDA



CD - CODICI

| | |
|---------------------------------|----------|
| TSK - Tipo Scheda | OA |
| LIR - Livello ricerca | P |
| NCT - CODICE UNIVOCO | |
| NCTR - Codice regione | 09 |
| NCTN - Numero catalogo generale | 00344288 |
| ESC - Ente schedatore | S156 |
| ECP - Ente competente | S156 |

RV - RELAZIONI

RVE - STRUTTURA COMPLESSA

| | |
|---------------------------|------------|
| RVEL - Livello | 2 |
| RVER - Codice bene radice | 0900344288 |

OG - OGGETTO

OGT - OGGETTO

| | |
|------------------------|----------------------|
| OGTD - Definizione | decorazione a ricamo |
| OGTV - Identificazione | opera isolata |

LC - LOCALIZZAZIONE GEOGRAFICO-AMMINISTRATIVA

PVC - LOCALIZZAZIONE GEOGRAFICO-AMMINISTRATIVA ATTUALE

| | |
|------------------|---------|
| PVCS - Stato | ITALIA |
| PVCR - Regione | Toscana |
| PVCP - Provincia | FI |
| PVCC - Comune | Firenze |

LDC - COLLOCAZIONE SPECIFICA

| | |
|--|---|
| LDCT - Tipologia | palazzo |
| LDCQ - Qualificazione | statale |
| LDCN - Denominazione | Palazzo Pitti |
| LDCC - Complesso monumentale di appartenenza | Palazzo Pitti e Giardino di Boboli |
| LDCU - Denominazione spazio viabilistico | P.zza Pitti, 1 |
| LDCM - Denominazione attuale | Galleria del Costume |
| LDCS - Specifiche | deposito abiti, cartella Catalogazione 2014/ 70 |

UB - UBICAZIONE E DATI PATRIMONIALI

INV - INVENTARIO DI MUSEO O SOPRINTENDENZA

INVN - Numero GGC 8615

INVD - Data 2002-

INV - INVENTARIO DI MUSEO O SOPRINTENDENZA

INVN - Numero TA 13231

INVD - Data 1913-

DT - CRONOLOGIA**DTZ - CRONOLOGIA GENERICA**

DTZG - Secolo sec. XX

DTZS - Frazione di secolo inizio

DTS - CRONOLOGIA SPECIFICA

DTSI - Da 1905

DTSV - Validita' ca

DTSF - A 1910

DTSL - Validita' ca

DTM - Motivazione cronologia analisi stilistica

DTM - Motivazione cronologia contesto

AU - DEFINIZIONE CULTURALE**ATB - AMBITO CULTURALE**

ATBD - Denominazione ambito milanese

ATBM - Motivazione dell'attribuzione contesto

MT - DATI TECNICI

MTC - Materia e tecnica argento filato e cotone/ tulle

MTC - Materia e tecnica seta/ chiffon

MTC - Materia e tecnica argento filato e lamellare/ ricamo

MTC - Materia e tecnica filo di ciniglia/ ricamo

MTC - Materia e tecnica filo di cotone/ ricamo

MTC - Materia e tecnica strass

MIS - MISURE

MISU - Unita' cm

MISA - Altezza 9.5

MISL - Larghezza 28

CO - CONSERVAZIONE**STC - STATO DI CONSERVAZIONE**

STCC - Stato di conservazione discreto

STCS - Indicazioni specifiche Qualche lacerazione, depositi di polvere, distacco parziale delle applicazioni. leggera ossidazione dei filati metallici.

DA - DATI ANALITICI**DES - DESCRIZIONE**

Guarnizione per capo d'abbigliamento femminile, realizzata su tulle meccanico in argento filato e cotone bianco, a sua volta riportato su doppio strato di chiffon in seta avorio. Forma sagomata a decoro

| | |
|--|---|
| DESO - Indicazioni sull'oggetto | geometrico (teoria di losanghe e mandorla), con gigli stilizzati alle estremità: profilature in spighetta d'argento filato, torciglione in argento lamellare e filato, e ciniglia rosa (fissati a punto posato), quest'ultimo accompagnato da filato in cotone rosa acceso (punto erba lungo). Campiture eseguite con i medesimi materiali (punti piatto, passato). Alcune parti risultano rinforzate da supporto cartaceo. Applicazione di strass sfaccettati su montatura metallica dorata e argentata con griffe. Sul retro, ganci metallici riportati a cucito. |
| DESI - Codifica Iconclass | n.p. |
| DESS - Indicazioni sul soggetto | n.p. |
| NSC - Notizie storico-critiche | Trattasi con probabilità di materiale realizzato nell'ambito della casa di moda milanese Haardt et Fils, per la confezione di capi esclusivi. |

TU - CONDIZIONE GIURIDICA E VINCOLI

| | |
|-------------------------------------|---|
| ACQ - ACQUISIZIONE | |
| ACQT - Tipo acquisizione | donazione |
| ACQN - Nome | Podreider, Fanny |
| ACQD - Data acquisizione | 1983 |
| ACQL - Luogo acquisizione | FI/ Firenze/ Galleria del Costume |
| CDG - CONDIZIONE GIURIDICA | |
| CDGG - Indicazione generica | proprietà Stato |
| CDGS - Indicazione specifica | Ministero per i Beni e le Attività Culturali/ Soprintendenza SPSAE e per il Polo Museale Fiorentino |
| CDGI - Indirizzo | Via della Ninna 5, 50122 Firenze (FI) |

DO - FONTI E DOCUMENTI DI RIFERIMENTO

| | |
|---|--------------------------------------|
| FTA - DOCUMENTAZIONE FOTOGRAFICA | |
| FTAX - Genere | documentazione allegata |
| FTAP - Tipo | fotografia digitale (file) |
| FTAA - Autore | Masiero, Elisa |
| FTAD - Data | 2014 |
| FTAE - Ente proprietario | SSPSAEPM FI/ Galleria del Costume |
| FTAC - Collocazione | Galleria del Costume |
| FTAN - Codice identificativo | SSPSAEPM FI 28226UC |
| FTAT - Note | intero |
| FTA - DOCUMENTAZIONE FOTOGRAFICA | |
| FTAX - Genere | documentazione allegata |
| FTAP - Tipo | fotografia digitale (file) |
| FTAA - Autore | Masiero, Elisa |
| FTAD - Data | 2014 |
| FTAE - Ente proprietario | SSPSAEPM FI/ Galleria del Costume |
| FTAC - Collocazione | Galleria del Costume |
| FTAN - Codice identificativo | SSPSAEPM FI 30277UC |
| FTAT - Note | dettaglio della lavorazione a ricamo |
| FTA - DOCUMENTAZIONE FOTOGRAFICA | |
| | |

| | |
|--|--|
| FTAX - Genere | documentazione allegata |
| FTAP - Tipo | fotografia digitale (file) |
| FTAA - Autore | Masiero, Elisa |
| FTAD - Data | 2014 |
| FTAE - Ente proprietario | SSPSAEPM FI/ Galleria del Costume |
| FTAC - Collocazione | Galleria del Costume |
| FTAN - Codice identificativo | SSPSAEPM FI 30278UC |
| FTAT - Note | dettaglio della lavorazione |
| FTA - DOCUMENTAZIONE FOTOGRAFICA | |
| FTAX - Genere | documentazione allegata |
| FTAP - Tipo | fotografia digitale (file) |
| FTAA - Autore | Masiero, Elisa |
| FTAD - Data | 2014 |
| FTAE - Ente proprietario | SSPSAEPM FI/ Galleria del Costume |
| FTAC - Collocazione | Galleria del Costume |
| FTAN - Codice identificativo | SSPSAEPM FI 30279UC |
| FTAT - Note | dettaglio della lavorazione a ricamo |
| FTA - DOCUMENTAZIONE FOTOGRAFICA | |
| FTAX - Genere | documentazione allegata |
| FTAP - Tipo | fotografia digitale (file) |
| FTAA - Autore | Masiero, Elisa |
| FTAD - Data | 2014 |
| FTAE - Ente proprietario | SSPSAEPM FI/ Galleria del Costume |
| FTAC - Collocazione | Galleria del Costume |
| FTAN - Codice identificativo | SSPSAEPM FI 30280UC |
| FTAT - Note | dettaglio della lavorazione a ricamo |
| AD - ACCESSO AI DATI | |
| ADS - SPECIFICHE DI ACCESSO AI DATI | |
| ADSP - Profilo di accesso | 1 |
| ADSM - Motivazione | scheda contenente dati liberamente accessibili |
| CM - COMPILAZIONE | |
| CMP - COMPILAZIONE | |
| CMPD - Data | 2015 |
| CMPN - Nome | Masiero, Elisa |
| RSR - Referente scientifico | Chiarelli, Caterina |
| FUR - Funzionario responsabile | Sframeli, Maria |