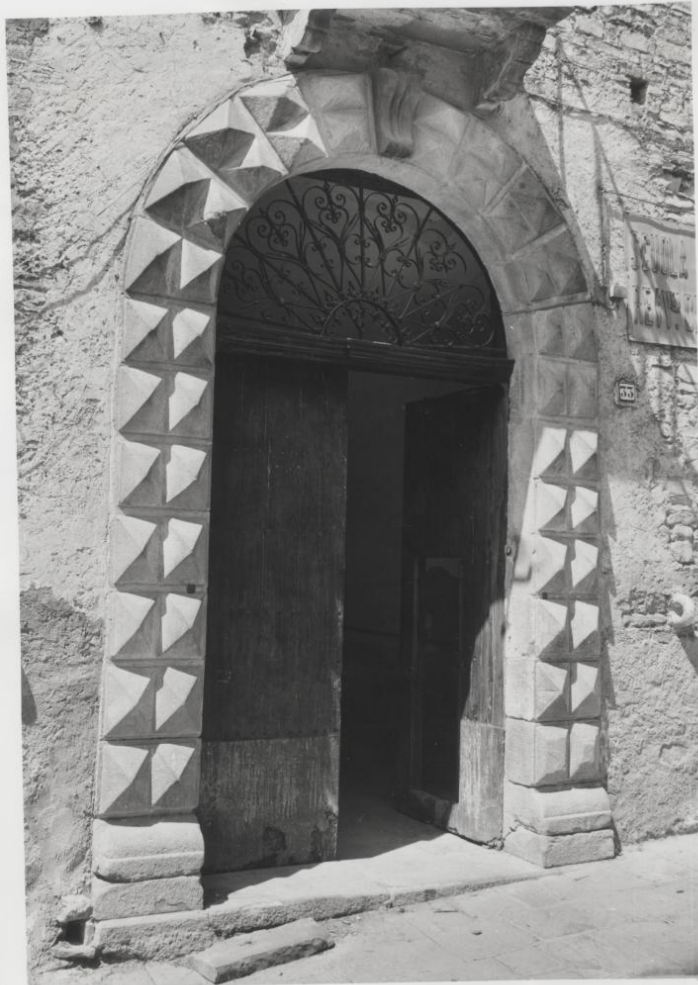


# SCHEDA



## CD - CODICI

TSK - Tipo di scheda	BDM
LIR - Livello di ricerca	C
<b>NCT - CODICE UNIVOCO</b>	
NCTR - Codice regione	20
NCTN - Numero catalogo generale	00219308
ESC - Ente schedatore	UNICA
ECP - Ente competente	S10

## LC - LOCALIZZAZIONE

### PVC - LOCALIZZAZIONE GEOGRAFICO-AMMINISTRATIVA

PVCS - Stato	ITALIA
PVCP - Provincia	CA
PVCC - Comune	Monserrato

### LDC - COLLOCAZIONE SPECIFICA

LDCT - Tipologia	museo
LDCQ - Qualificazione	universitario
LDCU - Indirizzo	Cittadella Universitaria- S.S.554 km 4500
LDCM - Denominazione	

<b>raccolta</b>	Museo Sardo di Antropologia ed Etnografia
<b>LDCS - Specifiche</b>	Corridoio museo
<b>LA - ALTRE LOCALIZZAZIONI</b>	
<b>TCL - Tipo di localizzazione</b>	di archivio
<b>PRV - LOCALIZZAZIONE GEOGRAFICO-AMMINISTRATIVA</b>	
<b>PRVS - Stato</b>	ITALIA
<b>PRVR - Regione</b>	Sardegna
<b>PRVP - Provincia</b>	OR
<b>PRVC - Comune</b>	Ghilarza
<b>PRC - COLLOCAZIONE SPECIFICA DI PROVENIENZA</b>	
<b>PRCD</b>	Chiesa di S. Palmerio
<b>LA - ALTRE LOCALIZZAZIONI</b>	
<b>TCL - Tipo di localizzazione</b>	di archivio
<b>PRV - LOCALIZZAZIONE GEOGRAFICO-AMMINISTRATIVA</b>	
<b>PRVS - Stato</b>	ITALIA
<b>PRVR - Regione</b>	Sardegna
<b>PRVP - Provincia</b>	CA
<b>PRVC - Comune</b>	Cagliari
<b>PRC - COLLOCAZIONE SPECIFICA DI PROVENIENZA</b>	
<b>PRCD</b>	Istituto di Anatomia Umana Normale
<b>PRCU - Denominazione dello spazio viabilistico</b>	Via Porcell, 2
<b>OG - OGGETTO</b>	
<b>OGT - DEFINIZIONE DELL'OGGETTO</b>	
<b>OGTD - Definizione</b>	ex voto antropomorfo
<b>OGTG - Definizione della categoria generale</b>	oggetto votivo
<b>OGTV - Identificazione</b>	ex voto
<b>AU - AUTORE FABBRICAZIONE/ ESECUZIONE</b>	
<b>DTF - CRONOLOGIA DI FABBRICAZIONE/ ESECUZIONE</b>	
<b>DTFZ - Datazione</b>	sec. XIX, sec. XX inizio
<b>DTFM - Motivazione della datazione</b>	documentazione inventariale
<b>MT - DATI TECNICI</b>	
<b>MTC - MATERIA E TECNICA</b>	
<b>MTCM - Materia</b>	legno
<b>MTCT - Tecnica</b>	pittura
<b>MIS - MISURE</b>	
<b>MISU - Unità</b>	cm
<b>MISN - Lunghezza</b>	9
<b>UT - USO</b>	
<b>UTF - Funzione</b>	religiosa
<b>CO - CONSERVAZIONE</b>	

**STC - STATO DI CONSERVAZIONE****STCC - Dati di conservazione**

mediocre

**STCS - Indicazioni specifiche**

Vistosamente sverniciato in più punti.

**DA - DATI ANALITICI****DES - DESCRIZIONE****DESO - Indicazioni sull'oggetto**

Dito indice. Il polpastrello presenta ventralmente e lateralmente delle depressioni rossastre riferibili a delle lesioni. Si osserva alla base del dito un appendicolo metallico di ridotte dimensioni.

**TU - CONDIZIONE GIURIDICA E VINCOLI****ACQ - ACQUISIZIONE****ACQT - Tipo di acquisizione**

donazione

**CDG - CONDIZIONE GIURIDICA****CDGG - Indicazione generica**

proprietà Stato

**CDGS - Indicazione specifica**

Ministero dei beni e delle attività culturali e del turismo

**DO - FONTI E DOCUMENTI DI RIFERIMENTO****FTA - DOCUMENTAZIONE FOTOGRAFICA****FTAX - Genere**

specifiche allegate

**FTAP - Tipo**

fotografia digitale (file)

**FTAN - Codice identificativo**

UCAMSAE00029

**BIB - BIBLIOGRAFIA****BIBX - Genere**

specifica

**BIBA - Autore**

Melis M.

**BIBD - Anno di edizione**

1999

**BIBN - Volume, n. del fascicolo, pagine**

Vol. 69, pp. 43-47

**BIBH - Sigla per citazione**

UCAB0001

**BIB - BIBLIOGRAFIA****BIBX - Genere**

specifica

**BIBA - Autore**

Floris G./ Floris R./ Melis M.

**BIBD - Anno di edizione**

2000

**BIBN - Volume, n. del fascicolo, pagine**

p. 25

**BIBH - Sigla per citazione**

UCAB0002

**CM - COMPILAZIONE****CMP - COMPILAZIONE****CMPD - Data**

2015

**CMPN - Nome**

Pusceddu V.

**FUR - Funzionario responsabile**

Deiana A.M.