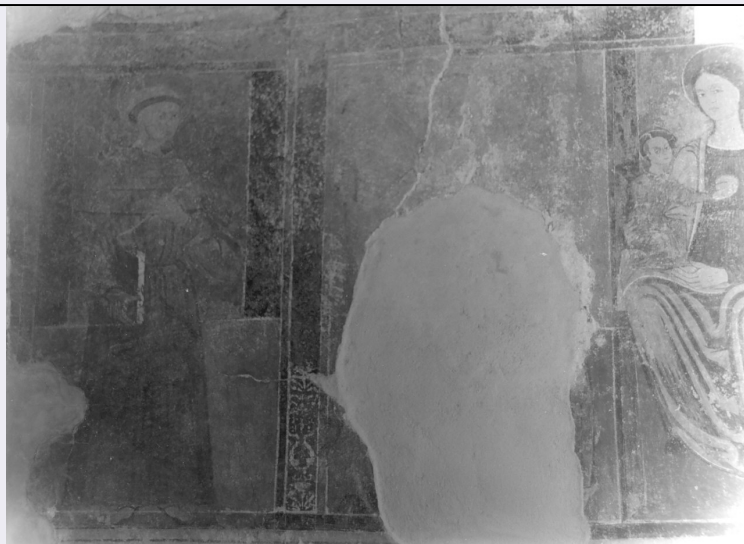


SCHEDA



CD - CODICI

TSK - Tipo Scheda OA

LIR - Livello ricerca I

NCT - CODICE UNIVOCO

NCTR - Codice regione 18

NCTN - Numero catalogo generale 00107900

NCTS - Suffisso numero catalogo generale A

ESC - Ente schedatore S112

ECP - Ente competente S112

RV - RELAZIONI

RVE - STRUTTURA COMPLESSA

RVEL - Livello 1

RVER - Codice bene radice 1800107900 A

RVES - Codice bene componente 1800107900

OG - OGGETTO

OGT - OGGETTO

OGTD - Definizione affresco

OGTP - Posizione pareti laterali

SGT - SOGGETTO

SGTI - Identificazione Madonna con Bambino in trono tra santi

LC - LOCALIZZAZIONE GEOGRAFICO-AMMINISTRATIVA

PVC - LOCALIZZAZIONE GEOGRAFICO-AMMINISTRATIVA ATTUALE

PVCS - Stato Italia

PVCR - Regione Calabria

PVCP - Provincia CS

PVCC - Comune Verbicaro

LDC - COLLOCAZIONE SPECIFICA

LDCT - Tipologia	chiesa
LDCQ - Qualificazione	sussidiaria
LDCN - Denominazione	Chiesa di S. Maria della Neve
DT - CRONOLOGIA	
DTZ - CRONOLOGIA GENERICA	
DTZG - Secolo	sec. XV
DTS - CRONOLOGIA SPECIFICA	
DTSI - Da	1400
DTSF - A	1450
DTM - Motivazione cronologia	analisi stilistica
AU - DEFINIZIONE CULTURALE	
ATB - AMBITO CULTURALE	
ATBD - Denominazione	ambito Italia meridionale
ATBM - Motivazione dell'attribuzione	analisi stilistica
MT - DATI TECNICI	
MTC - Materia e tecnica	intonaco/ pittura a fresco
MIS - MISURE	
MISU - Unita'	m
MISA - Altezza	2.10
CO - CONSERVAZIONE	
STC - STATO DI CONSERVAZIONE	
STCC - Stato di conservazione	cattivo
DA - DATI ANALITICI	
DES - DESCRIZIONE	
DESO - Indicazioni sull'oggetto	L'interno della chiesa della Madonna della Neve è ornato da affreschi di santi e madonne, segni di almeno tre fasi decorative diverse. La prima, più antica, è testimoniata dai resti dell'immagine di un Santo Vescovo, affrescata in una piccola nicchia della parete a destra dell'entrata. I caratteri figurativi sono tipici dell'arte bizantina, gli stessi presenti negli affreschi della chiesa dello Spedale a Scalea e in quelli dei sottarchi della chiesa di Sant'Adriano a San Demetrio Corone, sempre in provincia di Cosenza, la cui datazione è stata compresa tra la fine dell'XI e la seconda metà del XII secolo. Analogamente, lo stesso intervallo di tempo può essere indicato per datare il Santo Vescovo di Verbicaro. Esso, dunque, è segno di una fondazione medievale della chiesa della Madonna della Neve, a conferma dell'antichità dell'edificio, tradizionalmente riconosciuta, e del quartiere in cui esso sorge, insediamento abitativo originario attorno al quale si è sviluppato nei secoli Verbicaro. Alla seconda fase appartiene la gran parte degli affreschi, quelli sulla parete di fronte all'entrata, e forse anche quello raffigurante la Madonna del Latte e una Pietà. (continua in ANNOTAZIONI)
DESI - Codifica Iconclass	NR (recupero pregresso)
DESS - Indicazioni sul soggetto	Personaggi: Madonna; Gesù Bambino; San Leonardo; Sant'Antonio da Padova. Attributi: (San Leonardo) divisa benedettina; catene spezzate; libro. Attributi: (Sant'Antonio da Padova) abito francescano; libro;

giglio. Figure.

TU - CONDIZIONE GIURIDICA E VINCOLI

CDG - CONDIZIONE GIURIDICA

**CDGG - Indicazione
generica**

proprietà Ente religioso cattolico

DO - FONTI E DOCUMENTI DI RIFERIMENTO

FTA - DOCUMENTAZIONE FOTOGRAFICA

FTAX - Genere

documentazione allegata

FTAP - Tipo

fotografia b/n

FTAN - Codice identificativo

PSAE CS A 47360

FTA - DOCUMENTAZIONE FOTOGRAFICA

FTAX - Genere

documentazione allegata

FTAP - Tipo

fotografia b/n

FTA - DOCUMENTAZIONE FOTOGRAFICA

FTAX - Genere

documentazione allegata

FTAP - Tipo

fotografia b/n

FTA - DOCUMENTAZIONE FOTOGRAFICA

FTAX - Genere

documentazione allegata

FTAP - Tipo

fotografia b/n

FTA - DOCUMENTAZIONE FOTOGRAFICA

FTAX - Genere

documentazione allegata

FTAP - Tipo

fotografia b/n

BIB - BIBLIOGRAFIA

BIBX - Genere

bibliografia di confronto

BIBA - Autore

Di Dario Guida M.P.

BIBD - Anno di edizione

1983

BIBH - Sigla per citazione

S112B073

BIBN - V., pp., nn.

p. 240

AD - ACCESSO AI DATI

ADS - SPECIFICHE DI ACCESSO AI DATI

ADSP - Profilo di accesso

2

ADSM - Motivazione

scheda contenente dati personali

CM - COMPILAZIONE

CMP - COMPILAZIONE

CMPD - Data

1998

CMPN - Nome

Parisi M.

**FUR - Funzionario
responsabile**

Iannace F.

RVM - TRASCRIZIONE PER INFORMATIZZAZIONE

RVMD - Data

2006

RVMN - Nome

ARTPAST/ Tufaro R.

AGG - AGGIORNAMENTO - REVISIONE

AGGD - Data

2006

AGGN - Nome	ARTPAST/ Tufaro R.
AGGF - Funzionario responsabile	NR (recupero pregresso)
AGG - AGGIORNAMENTO - REVISIONE	
AGGD - Data	2015
AGGN - Nome	SIGECWEB/Acquesta M.
AGGF - Funzionario responsabile	De Santis M.
AN - ANNOTAZIONI	