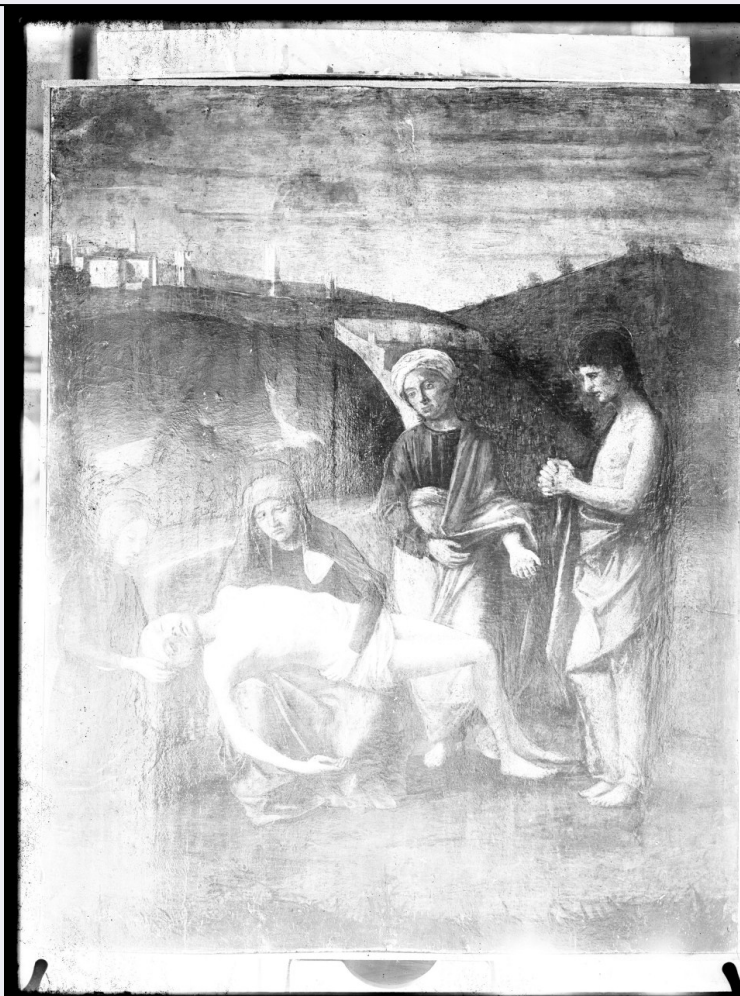


SCHEDA



CD - CODICI

TSK - Tipo Scheda	F
LIR - Livello ricerca	I
NCT - CODICE UNIVOCO	
NCTR - Codice regione	09
NCTN - Numero catalogo generale	00646706
ESC - Ente schedatore	S156
ECP - Ente competente	S156

RV - RELAZIONI

ROZ - Altre relazioni	0900646723
-----------------------	------------

OG - OGGETTO

OGT - OGGETTO

OGTD - Definizione dell'oggetto	negativo
OGTB - Natura biblioteconomica dell'oggetto	c

QNT - QUANTITA'

QNTN - Numero oggetti /elementi	1
---------------------------------	---

SG - SOGGETTO**SGT - SOGGETTO**

SGTI - Identificazione	Deposizione dalla Croce; olio su tavola; G. Bellini
SGTD - Indicazioni sul soggetto	L'opera risulta negli appunti di Vermehren di proprietà di Berenson.

SGL - TITOLO

SGLA - Titolo attribuito	Deposizione dalla Croce
SGLS - Specifiche del titolo	dal catalogatore

LC - LOCALIZZAZIONE GEOGRAFICO-AMMINISTRATIVA**PVC - LOCALIZZAZIONE GEOGRAFICO-AMMINISTRATIVA ATTUALE**

PVCR - Regione	Toscana
PVCP - Provincia	FI
PVCC - Comune	Firenze

LDC - COLLOCAZIONE SPECIFICA

LDCT - Tipologia architettonica	palazzo
LDCQ - Qualificazione	uffici amministrativi
LDCN - Denominazione	palazzo
LDCC - Complesso monumentale di appartenenza	Complesso degli Uffizi
LDCU - Denominazione spazio viabilistico	Via Lambertesca 6
LDCS - Specifiche	stanza Vermehren
LDCM - Denominazione raccolta	Ufficio Restuari

UB - UBICAZIONE E DATI PATRIMONIALI**UBF - UBICAZIONE FOTO**

UBFP - Fondo	Stanza Vermehren
---------------------	------------------

LR - LUOGO E DATA DELLA RIPRESA**LRC - LOCALIZZAZIONE**

LRCR - Regione	Toscana
LRCP - Provincia	FI
LRCC - Comune	Firenze
LRO - Occasione	documentazione per restauri

DT - CRONOLOGIA**DTZ - CRONOLOGIA GENERICA**

DTZG - Secolo	XX
DTZS - Frazione di secolo	prima metà

DTS - CRONOLOGIA SPECIFICA

DTSI - Da	1915
DTSV - Validita'	post
DTSF - A	1949
DTSL - Validita'	ante

DTM - MOTIVAZIONE CRONOLOGIA

DTMM - Motivazione	contesto
---------------------------	----------

AU - DEFINIZIONE CULTURALE**AUF - AUTORE DELLA FOTOGRAFIA**

AUFN - Nome scelto (persona singola)	Vermehren, Augusto
---	--------------------

AUFA - Dati anagrafici /estremi cronologici	1888/
--	-------

AUFR - Riferimento all'intervento	fotografo principale
--	----------------------

AUFM - Motivazione dell'attribuzione	contesto
---	----------

AUT - ALTRO AUTORE

AUTN - Nome scelto (persona singola)	Bellini Giovanni
---	------------------

AUTA - Dati anagrafici	1433 ca./ 1516 ca.
-------------------------------	--------------------

AUTR - Riferimento all'intervento	pittore
--	---------

AUTM - Motivazione dell'attribuzione	documentazione
---	----------------

AUTH - Sigla per citazione	00000121
-----------------------------------	----------

MT - DATI TECNICI

MTX - Indicazione di colore	BN
------------------------------------	----

MTC - Materia e tecnica	gelatina ai sali d'argento/ vetro
--------------------------------	-----------------------------------

MIS - MISURE

MISO - Tipo misure	supporto primario
---------------------------	-------------------

MISU - Unita' di misura	cm
--------------------------------	----

MISA - Altezza	18
-----------------------	----

MISL - Larghezza	23
-------------------------	----

FRM - Formato	Mezzana (18 x 24)
----------------------	-------------------

CO - CONSERVAZIONE**STC - STATO DI CONSERVAZIONE**

STCC - Stato di conservazione	buono
--------------------------------------	-------

RS - RESTAURI**RST - RESTAURI**

RSTD - Data	2007
--------------------	------

RSTS - Situazione	restauro concluso
--------------------------	-------------------

RSTE - Ente responsabile	SSPM FI
---------------------------------	---------

RSTN - Nome dell'operatore	Wick, V.
-----------------------------------	----------

RSTC - Scheda di restauro	SBAS FI, Ufficio Restauri, Stanza Vermehren
----------------------------------	---

DA - DATI ANALITICI

NSC - Notizie storico-critiche	La lastra fa parte del fondo fotografico Vermeheren donato, insieme ad attrezzature e documentazioni del restauratore, alla Soprintendenza speciale del Polo Museale Fiorentino dagli eredi trail 2006 e il 2007.
---------------------------------------	---

Una stampa di questo negativo è presente nel fascicolo 71 del materiale in deposito presso l'ufficio restauri ancora da schedare.

TU - CONDIZIONE GIURIDICA E VINCOLI

ACQ - ACQUISIZIONE

ACQT - Tipo acquisizione	donazione
ACQN - Nome	Bruschi Candrian Alberto
ACQD - Data acquisizione	2006
ACQL - Luogo acquisizione	FI/ Firenze

CDG - CONDIZIONE GIURIDICA

CDGG - Indicazione generica	proprietà Stato
CDGS - Indicazione specifica	Ministero per i Beni e le Attività Culturali
CDGI - Indirizzo	Roma

CPR - DIRITTI D'AUTORE

CPRN - Nome	Polo Museale fiorentino
-------------	-------------------------

DO - FONTI E DOCUMENTI DI RIFERIMENTO

FTA - DOCUMENTAZIONE FOTOGRAFICA

FTAX - Genere	documentazione allegata
FTAP - Tipo	fotografia digitale
FTAN - Codice identificativo	SSPSAEPM FI 578732

AD - ACCESSO AI DATI

ADS - SPECIFICHE DI ACCESSO AI DATI

ADSP - Profilo di accesso	1
ADSM - Motivazione	scheda contenente dati liberamente accessibili

CM - COMPILAZIONE

CMP - COMPILAZIONE

CMPD - Data	2008
CMPN - Nome	Torricini L.
FUR - Funzionario responsabile	Scudieri M.