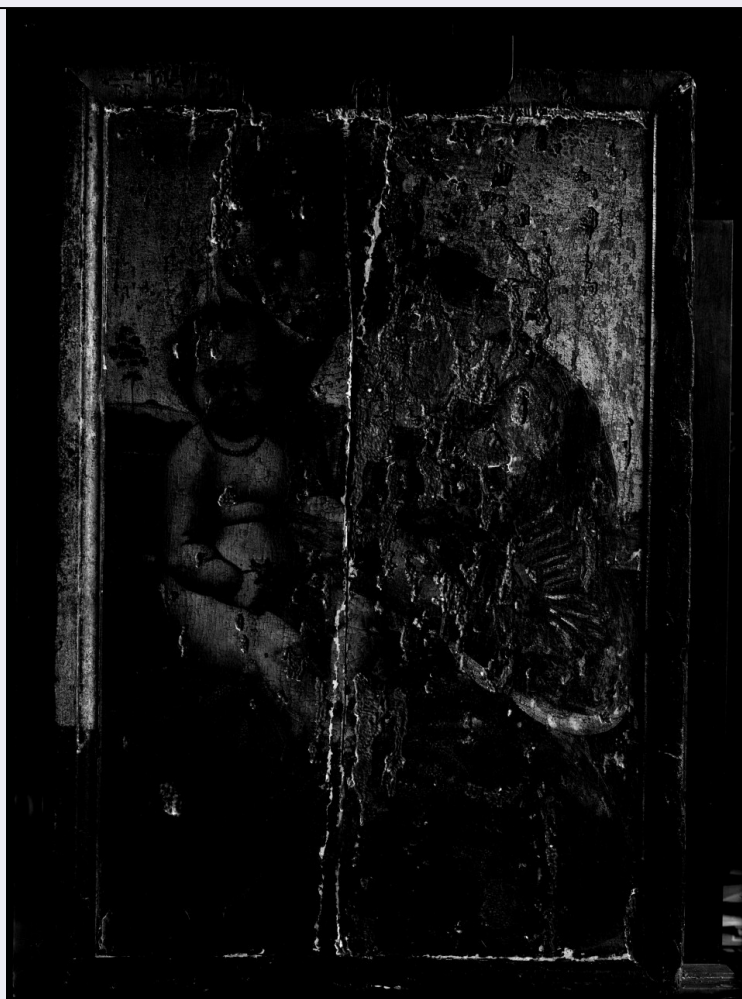


SCHEDA



CD - CODICI

TSK - Tipo Scheda	F
LIR - Livello ricerca	I
NCT - CODICE UNIVOCO	
NCTR - Codice regione	09
NCTN - Numero catalogo generale	00646709
ESC - Ente schedatore	S156
ECP - Ente competente	S156

OG - OGGETTO

OGT - OGGETTO

OGTD - Definizione dell'oggetto	negativo
OGTB - Natura biblioteconomica dell'oggetto	c

QNT - QUANTITA'

QNTN - Numero oggetti /elementi	1
---------------------------------	---

SG - SOGGETTO

SGT - SOGGETTO

SGTI - Identificazione	Madonna con Bambino; tempera su tavola; L. Signorelli
SGTD - Indicazioni sul soggetto	L'opera era di proprietà privata; Drey di Monaco. La foto rappresenta l'opera prima di qualsiasi intervento di restauro, con parti della preparazione a vista.
SGL - TITOLO	
SGLA - Titolo attribuito	Madonna con Bambino
SGLS - Specifiche del titolo	dal catalogatore
LC - LOCALIZZAZIONE GEOGRAFICO-AMMINISTRATIVA	
PVC - LOCALIZZAZIONE GEOGRAFICO-AMMINISTRATIVA ATTUALE	
PVCR - Regione	Toscana
PVCP - Provincia	FI
PVCC - Comune	Firenze
LDC - COLLOCAZIONE SPECIFICA	
LDCT - Tipologia architettonica	palazzo
LDCQ - Qualificazione	uffici amministrativi
LDCN - Denominazione	palazzo
LDCC - Complesso monumentale di appartenenza	Complesso degli Uffizi
LDCU - Denominazione spazio viabilistico	Via Lambertesca 6
LDCS - Specifiche	stanza Vermehren
LDCM - Denominazione raccolta	Ufficio Restuari
UB - UBICAZIONE E DATI PATRIMONIALI	
UBF - UBICAZIONE FOTO	
UBFP - Fondo	Stanza Vermehren
LR - LUOGO E DATA DELLA RIPRESA	
LRC - LOCALIZZAZIONE	
LRCR - Regione	Toscana
LRCP - Provincia	FI
LRCC - Comune	Firenze
LRO - Occasione	documentazione per restauri
DT - CRONOLOGIA	
DTZ - CRONOLOGIA GENERICA	
DTZG - Secolo	XX
DTZS - Frazione di secolo	prima metà
DTS - CRONOLOGIA SPECIFICA	
DTSI - Da	1915
DTSV - Validita'	post
DTSF - A	1949
DTSL - Validita'	ante
DTM - MOTIVAZIONE CRONOLOGIA	

DTMM - Motivazione	contesto
AU - DEFINIZIONE CULTURALE	
AUF - AUTORE DELLA FOTOGRAFIA	
AUFN - Nome scelto (persona singola)	Vermehren, Augusto
AUFA - Dati anagrafici /estremi cronologici	1888/
AUFR - Riferimento all'intervento	fotografo principale
AUFM - Motivazione dell'attribuzione	contesto
AUT - ALTRO AUTORE	
AUTN - Nome scelto (persona singola)	Signorelli Luca
AUTA - Dati anagrafici	1445-1450/ 1523
AUTS - Riferimento all'autore	attr.
AUTR - Riferimento all'intervento	pittore
AUTM - Motivazione dell'attribuzione	documentazione
AUTH - Sigla per citazione	00000969
MT - DATI TECNICI	
MTX - Indicazione di colore	BN
MTC - Materia e tecnica	gelatina ai sali d'argento/ vetro
MIS - MISURE	
MISO - Tipo misure	supporto primario
MISU - Unita' di misura	cm
MISA - Altezza	18
MISL - Larghezza	23
FRM - Formato	Mezzana (18 x 24)
CO - CONSERVAZIONE	
STC - STATO DI CONSERVAZIONE	
STCC - Stato di conservazione	buono
RS - RESTAURI	
RST - RESTAURI	
RSTD - Data	2007
RSTS - Situazione	restauro concluso
RSTE - Ente responsabile	SSPM FI
RSTN - Nome dell'operatore	Wick, V.
RSTC - Scheda di restauro	SBAS FI, Ufficio Restauri, Stanza Vermehren
DA - DATI ANALITICI	
	La lastra fa parte del fondo fotografico Vermeheren donato, insieme ad attrezzature e documentazioni del restauratore, alla Soprintendenza

NSC - Notizie storico-critiche

speciale del Polo Museale Fiorentino dagli eredi tra il 2006 e il 2007. Immagini di quest'opera sono presenti nel fascicolo 129 del materiale in deposito presso l'ufficio restauri ancora da schedare, insieme a altre foto sui diversi degradi dell'opera. Interessante notare che nel fascicolo compare il positivo della lastra successiva, ma non questo che rileva probabilmente le prime condizioni in cui l'opera arrivò nel laboratorio di Vermehren.

TU - CONDIZIONE GIURIDICA E VINCOLI**ACQ - ACQUISIZIONE**

ACQT - Tipo acquisizione	donazione
ACQN - Nome	Bruschi Candrian Alberto
ACQD - Data acquisizione	2006
ACQL - Luogo acquisizione	FI/ Firenze

CDG - CONDIZIONE GIURIDICA

CDGG - Indicazione generica	proprietà Stato
CDGS - Indicazione specifica	Ministero per i Beni e le Attività Culturali
CDGI - Indirizzo	Roma

CPR - DIRITTI D'AUTORE

CPRN - Nome	Polo Museale fiorentino
--------------------	-------------------------

DO - FONTI E DOCUMENTI DI RIFERIMENTO**FTA - DOCUMENTAZIONE FOTOGRAFICA**

FTAX - Genere	documentazione allegata
FTAP - Tipo	fotografia digitale
FTAN - Codice identificativo	SSPSAEPM FI 578735

AD - ACCESSO AI DATI**ADS - SPECIFICHE DI ACCESSO AI DATI**

ADSP - Profilo di accesso	1
ADSM - Motivazione	scheda contenente dati liberamente accessibili

CM - COMPILAZIONE**CMP - COMPILAZIONE**

CMPD - Data	2008
CMPN - Nome	Torricini L.
FUR - Funzionario responsabile	Scudieri M.