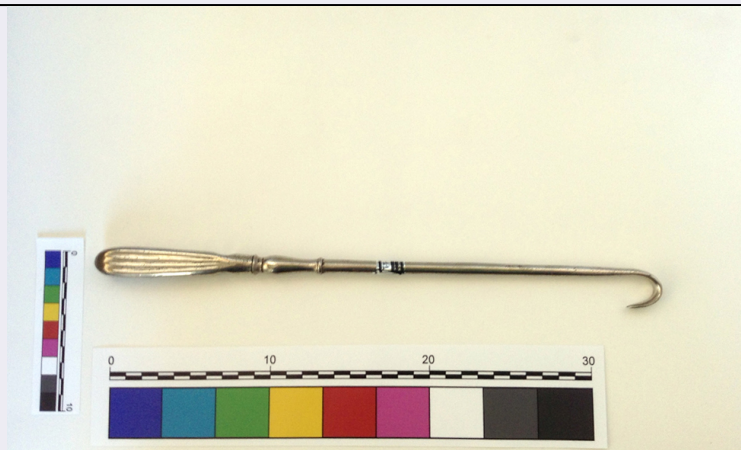


# SCHEDA



## CD - CODICI

TSK - Tipo scheda PST

LIR - Livello ricerca I

### NCT - CODICE UNIVOCO

NCTR - Codice regione 12

NCTN - Numero catalogo generale 01320925

ESC - Ente schedatore UNIRM1

ECP - Ente competente S170

## OG - OGGETTO

### OGT - OGGETTO

OGTD - Definizione strumento dentistico

OGTT - Tipologia Strumento medico

OGTN - Denominazione Strumento per la pulizia delle parti orali distali

### QNT - QUANTITA'

QNTN - Numero 1

## LC - LOCALIZZAZIONE GEOGRAFICO-AMMINISTRATIVA

### PVC - LOCALIZZAZIONE GEOGRAFICO-AMMINISTRATIVA ATTUALE

PVCS - Stato ITALIA

PVCR - Regione Lazio

PVCP - Provincia RM

PVCC - Comune Roma

### LDC - COLLOCAZIONE SPECIFICA

LDCT - Tipologia università

LDCN - Denominazione Sapienza Università di Roma

LDCU - Denominazione spazio viabilistico Piazzale Aldo Moro, 5

LDCM - Denominazione raccolta Museo di Storia della Medicina

## UB - UBICAZIONE E DATI PATRIMONIALI

### COL - COLLEZIONI

<b>COLD - Denominazione</b>	donazione Dardano
<b>DT - CRONOLOGIA</b>	
<b>DTZ - CRONOLOGIA GENERICA</b>	
<b>DTZG - Fascia cronologica di riferimento</b>	XX sec
<b>DTM - Motivazione cronologia</b>	documentazione
<b>MT - DATI TECNICI</b>	
<b>MTC - Materia e tecnica</b>	acciaio/ fusione
<b>MIS - MISURE</b>	
<b>MISU - Unita'</b>	cm
<b>MISL - Larghezza</b>	1.5
<b>MISN - Lunghezza</b>	31
<b>CO - CONSERVAZIONE</b>	
<b>STC - STATO DI CONSERVAZIONE</b>	
<b>STCC - Stato di conservazione</b>	buono
<b>TU - CONDIZIONE GIURIDICA E VINCOLI</b>	
<b>ACQ - ACQUISIZIONE</b>	
<b>ACQT - Tipo acquisizione</b>	donazione
<b>ACQD - Data acquisizione</b>	2012
<b>CDG - CONDIZIONE GIURIDICA</b>	
<b>CDGG - Indicazione generica</b>	detenzione Ente pubblico non territoriale
<b>DO - FONTI E DOCUMENTI DI RIFERIMENTO</b>	
<b>FTA - DOCUMENTAZIONE FOTOGRAFICA</b>	
<b>FTAX - Genere</b>	documentazione allegata
<b>FTAP - Tipo</b>	fotografia digitale (file)
<b>FTAN - Codice identificativo</b>	URM1SM00011
<b>AD - ACCESSO AI DATI</b>	
<b>ADS - SPECIFICHE DI ACCESSO AI DATI</b>	
<b>ADSP - Profilo di accesso</b>	1
<b>ADSM - Motivazione</b>	scheda contenente dati liberamente accessibili
<b>CM - COMPILAZIONE</b>	
<b>CMP - COMPILAZIONE</b>	
<b>CMPD - Data</b>	2015
<b>CMPN - Nome</b>	Mara Virtuoso
<b>RSR - Referente scientifico</b>	Gilberto Corbellini
<b>FUR - Funzionario responsabile</b>	Claudia Carlucci