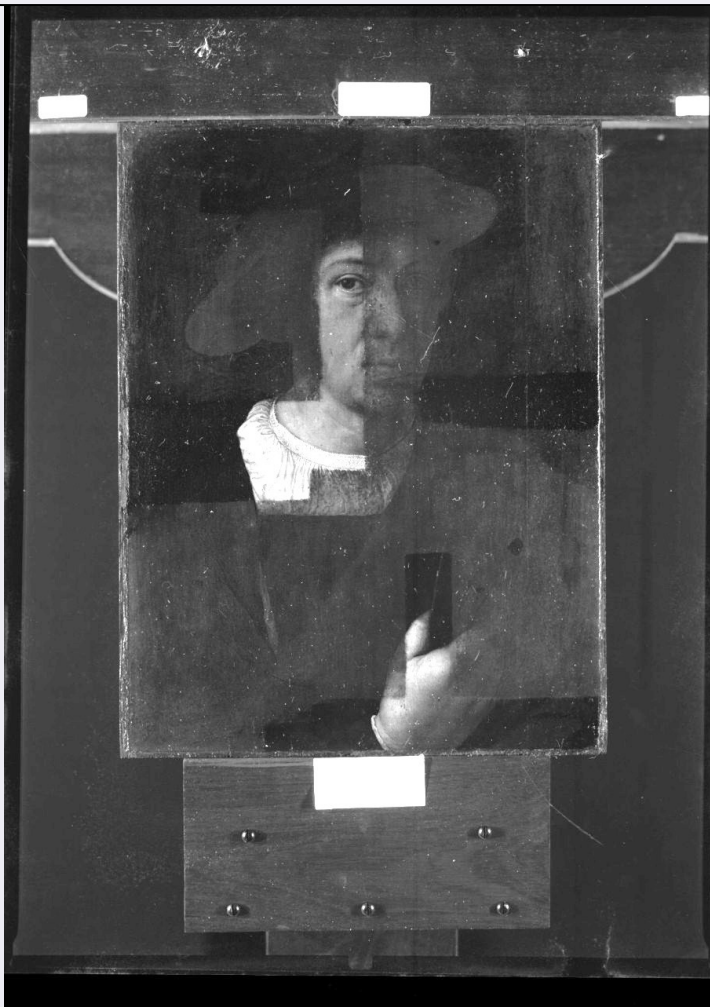


SCHEDA



CD - CODICI

TSK - Tipo Scheda	F
LIR - Livello ricerca	I
NCT - CODICE UNIVOCO	
NCTR - Codice regione	09
NCTN - Numero catalogo generale	00646832
ESC - Ente schedatore	S156
ECP - Ente competente	S156

RV - RELAZIONI

ROZ - Altre relazioni	0900646830
ROZ - Altre relazioni	0900286991

OG - OGGETTO

OGT - OGGETTO

OGTD - Definizione dell'oggetto	negativo
OGTB - Natura biblioteconomica dell'oggetto	c

QNT - QUANTITA'

QNTN - Numero oggetti /elementi	1
SG - SOGGETTO	
SGT - SOGGETTO	
SGTI - Identificazione	Ritratto d'uomo; valva di dittico; olio su tavola; Orley Barend van
SGTD - Indicazioni sul soggetto	L'opera si trova alla Galleria degli Uffizi (Palazzo degli Uffizi) inv. 1890 n. 1140 GR 6880 e fu restaurata da Vermehren nel 1974. Ripresa a luce ultravioletta fluorescente, con saggi di pulitura.
SGL - TITOLO	
SGLT - Titolo proprio	Ritratto d'uomo
SGLS - Specifiche del titolo	documentazione
LC - LOCALIZZAZIONE GEOGRAFICO-AMMINISTRATIVA	
PVC - LOCALIZZAZIONE GEOGRAFICO-AMMINISTRATIVA ATTUALE	
PVCR - Regione	Toscana
PVCP - Provincia	FI
PVCC - Comune	Firenze
LDC - COLLOCAZIONE SPECIFICA	
LDCT - Tipologia architettonica	palazzo
LDCQ - Qualificazione	uffici amministrativi
LDCN - Denominazione	palazzo
LDCC - Complesso monumentale di appartenenza	Complesso degli Uffizi
LDCU - Denominazione spazio viabilistico	Via Lambertesca 6
LDCS - Specifiche	stanza Vermehren
LDCM - Denominazione raccolta	Ufficio Restuari
UB - UBICAZIONE E DATI PATRIMONIALI	
UBF - UBICAZIONE FOTO	
UBFP - Fondo	Stanza Vermehren
LR - LUOGO E DATA DELLA RIPRESA	
LRC - LOCALIZZAZIONE	
LRCR - Regione	Toscana
LRCP - Provincia	FI
LRCC - Comune	Firenze
LRCL - Localita'	FIRENZE
LRO - Occasione	documentazione per restauri
DT - CRONOLOGIA	
DTZ - CRONOLOGIA GENERICA	
DTZG - Secolo	XX
DTZS - Frazione di secolo	seconda metà
DTS - CRONOLOGIA SPECIFICA	

DTSI - Da	1974/02/26
DTSV - Validita'	post
DTSF - A	1974/03/30
DTM - MOTIVAZIONE CRONOLOGIA	
DTMM - Motivazione	data
DTMS - Specifiche	scritta su camicia di protezione
AU - DEFINIZIONE CULTURALE	
AUF - AUTORE DELLA FOTOGRAFIA	
AUFN - Nome scelto (persona singola)	Vermehren, Augusto
AUFA - Dati anagrafici /estremi cronologici	1888/ 1978
AUFR - Riferimento all'intervento	fotografo principale
AUFM - Motivazione dell'attribuzione	contesto
AUT - ALTRO AUTORE	
AUTN - Nome scelto (persona singola)	Orley Barend van
AUTA - Dati anagrafici	1488 ca./ 1541
AUTR - Riferimento all'intervento	pittore
AUTM - Motivazione dell'attribuzione	bibliografia
AUTH - Sigla per citazione	00004143
MT - DATI TECNICI	
MTX - Indicazione di colore	BN
MTC - Materia e tecnica	gelatina bromuro d'argento/ pellicola
MIS - MISURE	
MISO - Tipo misure	supporto primario
MISU - Unita' di misura	cm
MISA - Altezza	13
MISL - Larghezza	18
MTS - Specifiche tecniche	Pellicola piana pancromatica 13x18. 21 Dim. Apparecchio: Linhof. 13 x 18; Ripresa a ultravioletto fluorescente con 4 lampade u.v. Sviluppo: Atomal dell'Agfa.
CO - CONSERVAZIONE	
STC - STATO DI CONSERVAZIONE	
STCC - Stato di conservazione	buono
RS - RESTAURI	
RST - RESTAURI	
RSTD - Data	2007
RSTS - Situazione	restauro concluso
RSTE - Ente responsabile	SSPM FI

RSTN - Nome dell'operatore	Wick, V.
RSTC - Scheda di restauro	SBAS FI, Ufficio Restauri, Stanza Vermehren
DA - DATI ANALITICI	
ISR - ISCRIZIONI	
ISRC - Classe di appartenenza	documentaria
ISRS - Tecnica di scrittura	manoscritta
ISRP - Posizione	camicia
ISRA - Autore	Vermehren, Augusto
ISRI - Trascrizione	Firenze Anno 1974/ Marzo/ Autore del dipinto: /Soggetto: Ritratto d'uomo,ignoto, tavola/ Museo: Uffizi inv. 1890, 1140/ Fotografia: A. Vermehren/ Luce normale: vedi/ Infrarosso: NO/ UV fluorescenza: Si/ U.V. riflesso: vedi/ Luce radente: NO/ A colori negativi:i/ A colori positivi: / Apparecchio: Linhof. 13 x 18/ obiettivo:/ Diaframma:/ Pellicola piana: pancromatica 13x18. 21 Dim./ Lastra no/ Rullino no/ Esposizione:/ Filtro alle lampade: totale 4 lampade U.V./ filtro all'obiettivo: si, chiaro trasparente/ Sviluppo: Atomal/ GG 4 - 4mm.
DSO - Indicazioni sull'oggetto	La camicia è allegata alla pellicola.
NSC - Notizie storico-critiche	La pellicola fa parte del fondo fotografico Vermeheren donato, insieme ad attrezzature e documentazioni del restauratore, alla Soprintendenza speciale del Polo Museale Fiorentino dagli eredi nel 2006-2007. Il materiale relativo al restauro si trova presso l'OPD.
TU - CONDIZIONE GIURIDICA E VINCOLI	
ACQ - ACQUISIZIONE	
ACQT - Tipo acquisizione	donazione
ACQN - Nome	Bruschi Candrian Alberto
ACQD - Data acquisizione	2006
ACQL - Luogo acquisizione	FI/ Firenze
CDG - CONDIZIONE GIURIDICA	
CDGG - Indicazione generica	proprietà Stato
CDGS - Indicazione specifica	Ministero per i Beni e le Attività Culturali
CDGI - Indirizzo	Roma
CPR - DIRITTI D'AUTORE	
CPRN - Nome	Polo Museale fiorentino
DO - FONTI E DOCUMENTI DI RIFERIMENTO	
FTA - DOCUMENTAZIONE FOTOGRAFICA	
FTAX - Genere	documentazione allegata
FTAP - Tipo	fotografia digitale
FTAN - Codice identificativo	SSPSAEPM FI 578861
AD - ACCESSO AI DATI	
ADS - SPECIFICHE DI ACCESSO AI DATI	
ADSP - Profilo di accesso	1
ADSM - Motivazione	scheda contenente dati liberamente accessibili
CM - COMPILAZIONE	

CMP - COMPILAZIONE**CMPD - Data**

2008

CMPN - Nome

Torricini L.

**FUR - Funzionario
responsabile**

Scudieri M.