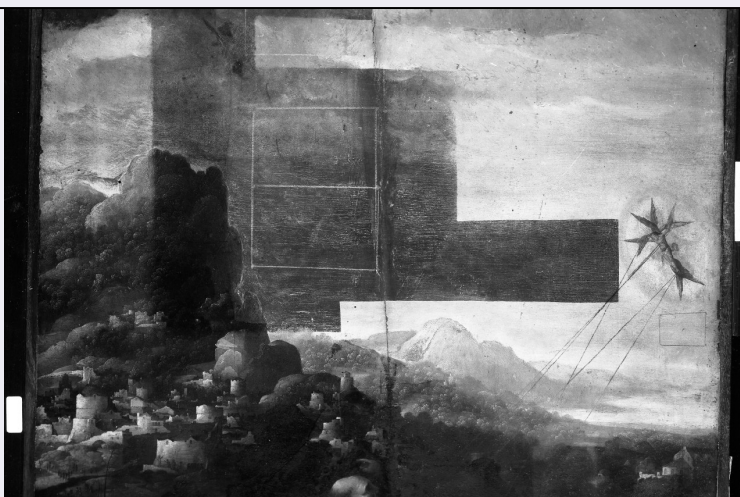


SCHEDA



CD - CODICI

TSK - Tipo Scheda	F
LIR - Livello ricerca	I
NCT - CODICE UNIVOCO	
NCTR - Codice regione	09
NCTN - Numero catalogo generale	00646870
ESC - Ente schedatore	S156
ECP - Ente competente	S156

RV - RELAZIONI

ROZ - Altre relazioni	0900646769
-----------------------	------------

OG - OGGETTO

OGT - OGGETTO

OGTD - Definizione dell'oggetto	negativo
OGTB - Natura biblioteconomica dell'oggetto	c

QNT - QUANTITA'

QNTN - Numero oggetti /elementi	1
---------------------------------	---

SG - SOGGETTO

SGT - SOGGETTO

SGTI - Identificazione	San Francesco d'Assisi riceve le stimmate; olio su tavola; Scorel - dettaglio parte superiore
SGTD - Indicazioni sul soggetto	L'opera si trova alla Galleria Palatina inv. n. 482 GR 6603 e fu restaurata da Vermehren tra il 1972-74. scheda OA 0900295825. Negativo con riquadri di saggi di pulitura.

SGL - TITOLO

SGLT - Titolo proprio	San Francesco d'Assisi riceve le stimmate
SGLS - Specifiche del titolo	documentazione

LC - LOCALIZZAZIONE GEOGRAFICO-AMMINISTRATIVA

PVC - LOCALIZZAZIONE GEOGRAFICO-AMMINISTRATIVA ATTUALE

PVCR - Regione Toscana

PVCP - Provincia FI

PVCC - Comune Firenze

LDC - COLLOCAZIONE SPECIFICA

LDCT - Tipologia architettonica palazzo

LDCQ - Qualificazione uffici amministrativi

LDCN - Denominazione palazzo

LDCC - Complesso monumentale di appartenenza Complesso degli Uffizi

LDCU - Denominazione spazio viabilistico Via Lambertesca 6

LDCS - Specifiche stanza Vermehren

LDCM - Denominazione raccolta Ufficio Restuari

UB - UBICAZIONE E DATI PATRIMONIALI**UBF - UBICAZIONE FOTO**

UBFP - Fondo Stanza Vermehren

LR - LUOGO E DATA DELLA RIPRESA**LRC - LOCALIZZAZIONE**

LRCP - Regione Toscana

LRCP - Provincia FI

LRCC - Comune Firenze

LRCL - Localita' FIRENZE

LRO - Occasione documentazione per restauri

DT - CRONOLOGIA**DTZ - CRONOLOGIA GENERICA**

DTZG - Secolo XX

DTZS - Frazione di secolo terzo quarto

DTS - CRONOLOGIA SPECIFICA

DTSI - Da 1973

DTSV - Validita' post

DTSF - A 1974

DTSL - Validita' ante

DTM - MOTIVAZIONE CRONOLOGIA

DTMM - Motivazione contesto

AU - DEFINIZIONE CULTURALE**AUF - AUTORE DELLA FOTOGRAFIA**

AUFN - Nome scelto (persona singola) Vermehren, Augusto

AUFA - Dati anagrafici /estremi cronologici 1888/ 1978

AUFR - Riferimento all'intervento	fotografo principale
AUFM - Motivazione dell'attribuzione	contesto
AUT - ALTRO AUTORE	
AUTN - Nome scelto (persona singola)	Scorel Jan van
AUTA - Dati anagrafici	1495/ 1562
AUTR - Riferimento all'intervento	pittore
AUTM - Motivazione dell'attribuzione	analisi stilistica
AUTH - Sigla per citazione	00000961
MT - DATI TECNICI	
MTX - Indicazione di colore	BN
MTC - Materia e tecnica	gelatina ai sali d'argento/ pellicola
MIS - MISURE	
MISO - Tipo misure	supporto primario
MISU - Unita' di misura	cm
MISA - Altezza	18
MISL - Larghezza	24
MTS - Specifiche tecniche	pellicola piana; ripresa a luce normale.
CO - CONSERVAZIONE	
STC - STATO DI CONSERVAZIONE	
STCC - Stato di conservazione	buono
RS - RESTAURI	
RST - RESTAURI	
RSTD - Data	2007
RSTS - Situazione	restauro concluso
RSTE - Ente responsabile	SSPM FI
RSTN - Nome dell'operatore	Wick, V.
RSTC - Scheda di restauro	SBAS FI, Ufficio Restauri, Stanza Vermehren
DA - DATI ANALITICI	
NSC - Notizie storico-critiche	La pellicola fa parte del fondo fotografico Vermeheren donato, insieme ad attrezzature e documentazioni del restauratore, alla Soprintendenza speciale del Polo Museale Fiorentino dagli eredi nel 2006-2007. Il materiale relativo al restauro si trova presso l'OPD. Ci sono dei riquadri fatti col gesso sulla tavola.
TU - CONDIZIONE GIURIDICA E VINCOLI	
ACQ - ACQUISIZIONE	
ACQT - Tipo acquisizione	donazione
ACQN - Nome	Bruschi Candrian Alberto
ACQD - Data acquisizione	2006
ACQL - Luogo acquisizione	FI/ Firenze

CDG - CONDIZIONE GIURIDICA**CDGG - Indicazione generica**

proprietà Stato

CDGS - Indicazione specifica

Ministero per i Beni e le Attività Culturali

CDGI - Indirizzo

Roma

CPR - DIRITTI D'AUTORE**CPRN - Nome**

Polo Museale fiorentino

DO - FONTI E DOCUMENTI DI RIFERIMENTO**FTA - DOCUMENTAZIONE FOTOGRAFICA****FTAX - Genere**

documentazione allegata

FTAP - Tipo

fotografia digitale

FTAN - Codice identificativo

SSPSAEPM FI 578903

AD - ACCESSO AI DATI**ADS - SPECIFICHE DI ACCESSO AI DATI****ADSP - Profilo di accesso**

1

ADSM - Motivazione

scheda contenente dati liberamente accessibili

CM - COMPILAZIONE**CMP - COMPILAZIONE****CMPD - Data**

2008

CMPN - Nome

Torricini L.

FUR - Funzionario responsabile

Scudieri M.