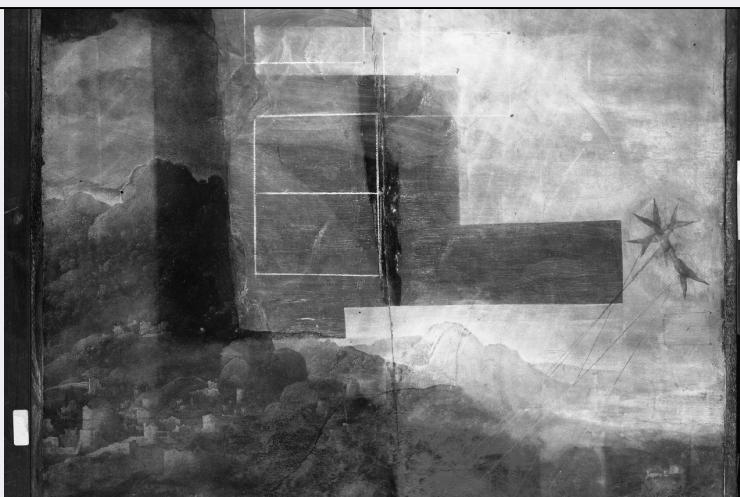


SCHEDA



CD - CODICI

| | |
|---------------------------------|----------|
| TSK - Tipo Scheda | F |
| LIR - Livello ricerca | I |
| NCT - CODICE UNIVOCO | |
| NCTR - Codice regione | 09 |
| NCTN - Numero catalogo generale | 00646871 |
| ESC - Ente schedatore | S156 |
| ECP - Ente competente | S156 |

RV - RELAZIONI

| | |
|-----------------------|------------|
| ROZ - Altre relazioni | 0900646769 |
|-----------------------|------------|

OG - OGGETTO

OGT - OGGETTO

| | |
|---|----------|
| OGTD - Definizione dell'oggetto | negativo |
| OGTB - Natura biblioteconomica dell'oggetto | c |

QNT - QUANTITA'

| | |
|---------------------------------|---|
| QNTN - Numero oggetti /elementi | 1 |
|---------------------------------|---|

SG - SOGGETTO

SGT - SOGGETTO

| | |
|---------------------------------|--|
| SGTI - Identificazione | San Francesco d'Assisi riceve le stimmate; olio su tavola; Scorel - dettaglio parte superiore |
| SGTD - Indicazioni sul soggetto | L'opera si trova alla Galleria Palatina inv. n. 482 GR 6603 e fu restaurata da Vermehren tra il 1972-74. scheda OA 0900295825. Negativo con riquadri di saggi di pulitura. |

SGL - TITOLO

| | |
|------------------------------|---|
| SGLT - Titolo proprio | San Francesco d'Assisi riceve le stimmate |
| SGLS - Specifiche del titolo | documentazione |

LC - LOCALIZZAZIONE GEOGRAFICO-AMMINISTRATIVA

PVC - LOCALIZZAZIONE GEOGRAFICO-AMMINISTRATIVA ATTUALE

PVCR - Regione Toscana

PVCP - Provincia FI

PVCC - Comune Firenze

LDC - COLLOCAZIONE SPECIFICA

LDCT - Tipologia
architettonica palazzo

LDCQ - Qualificazione uffici amministrativi

LDCN - Denominazione palazzo

LDCC - Complesso
monumentale di
appartenenza Complesso degli Uffizi

LDCU - Denominazione
spazio viabilistico Via Lambertesca 6

LDCS - Specifiche stanza Vermehren

LDCM - Denominazione
raccolta Ufficio Restuari

UB - UBICAZIONE E DATI PATRIMONIALI**UBF - UBICAZIONE FOTO**

UBFP - Fondo Stanza Vermehren

LR - LUOGO E DATA DELLA RIPRESA**LRC - LOCALIZZAZIONE**

LRCP - Regione Toscana

LRCP - Provincia FI

LRCC - Comune Firenze

LRCL - Localita' FIRENZE

LRO - Occasione documentazione per restauri

DT - CRONOLOGIA**DTZ - CRONOLOGIA GENERICA**

DTZG - Secolo XX

DTZS - Frazione di secolo terzo quarto

DTS - CRONOLOGIA SPECIFICA

DTSI - Da 1973

DTSV - Validita' post

DTSF - A 1974

DTSL - Validita' ante

DTM - MOTIVAZIONE CRONOLOGIA

DTMM - Motivazione contesto

AU - DEFINIZIONE CULTURALE**AUF - AUTORE DELLA FOTOGRAFIA**

AUFN - Nome scelto
(persona singola) Vermehren, Augusto

AUFA - Dati anagrafici
/estremi cronologici 1888/ 1978

| | |
|---|---|
| AUFR - Riferimento all'intervento | fotografo principale |
| AUFM - Motivazione dell'attribuzione | contesto |
| AUT - ALTRO AUTORE | |
| AUTN - Nome scelto (persona singola) | Scorel Jan van |
| AUTA - Dati anagrafici | 1495/ 1562 |
| AUTR - Riferimento all'intervento | pittore |
| AUTM - Motivazione dell'attribuzione | analisi stilistica |
| AUTH - Sigla per citazione | 00000961 |
| MT - DATI TECNICI | |
| MTX - Indicazione di colore | BN |
| MTC - Materia e tecnica | gelatina ai sali d'argento/ pellicola |
| MIS - MISURE | |
| MISO - Tipo misure | supporto primario |
| MISU - Unita' di misura | cm |
| MISA - Altezza | 18 |
| MISL - Larghezza | 24 |
| MTS - Specifiche tecniche | pellicola piana; ripresa a luce UV Riflesso. |
| CO - CONSERVAZIONE | |
| STC - STATO DI CONSERVAZIONE | |
| STCC - Stato di conservazione | buono |
| RS - RESTAURI | |
| RST - RESTAURI | |
| RSTD - Data | 2007 |
| RSTS - Situazione | restauro concluso |
| RSTE - Ente responsabile | SSPM FI |
| RSTN - Nome dell'operatore | Wick, V. |
| RSTC - Scheda di restauro | SBAS FI, Ufficio Restauri, Stanza Vermehren |
| DA - DATI ANALITICI | |
| NSC - Notizie storico-critiche | La pellicola fa parte del fondo fotografico Vermeheren donato, insieme ad attrezzature e documentazioni del restauratore, alla Soprintendenza speciale del Polo Museale Fiorentino dagli eredi nel 2006-2007. Il materiale relativo al restauro si trova presso l'OPD. Ci sono dei riquadri fatti col gesso sulla tavola. |
| TU - CONDIZIONE GIURIDICA E VINCOLI | |
| ACQ - ACQUISIZIONE | |
| ACQT - Tipo acquisizione | donazione |
| ACQN - Nome | Bruschi Candrian Alberto |
| ACQD - Data acquisizione | 2006 |
| ACQL - Luogo acquisizione | FI/ Firenze |

CDG - CONDIZIONE GIURIDICA**CDGG - Indicazione generica**

proprietà Stato

CDGS - Indicazione specifica

Ministero per i Beni e le Attività Culturali

CDGI - Indirizzo

Roma

CPR - DIRITTI D'AUTORE**CPRN - Nome**

Polo Museale fiorentino

DO - FONTI E DOCUMENTI DI RIFERIMENTO**FTA - DOCUMENTAZIONE FOTOGRAFICA****FTAX - Genere**

documentazione allegata

FTAP - Tipo

fotografia digitale

FTAN - Codice identificativo

SSPSAEPM FI 578904

AD - ACCESSO AI DATI**ADS - SPECIFICHE DI ACCESSO AI DATI****ADSP - Profilo di accesso**

1

ADSM - Motivazione

scheda contenente dati liberamente accessibili

CM - COMPILAZIONE**CMP - COMPILAZIONE****CMPD - Data**

2008

CMPN - Nome

Torricini L.

FUR - Funzionario responsabile

Scudieri M.