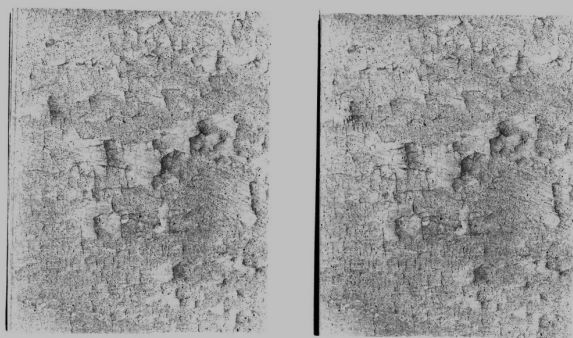


# SCHEDA



## CD - CODICI

TSK - Tipo Scheda	F
LIR - Livello ricerca	I
<b>NCT - CODICE UNIVOCO</b>	
NCTR - Codice regione	09
NCTN - Numero catalogo generale	00646887
ESC - Ente schedatore	S156
ECP - Ente competente	S156

## RV - RELAZIONI

ROZ - Altre relazioni	0900000201
-----------------------	------------

## OG - OGGETTO

### OGT - OGGETTO

OGTD - Definizione dell'oggetto	negativo
OGTB - Natura biblioteconomica dell'oggetto	c

### QNT - QUANTITA'

QNTN - Numero oggetti /elementi	2
---------------------------------	---

## SG - SOGGETTO

### SGT - SOGGETTO

SGTI - Identificazione	Ingrandimento di dettaglio di pellicola pittorica con sollevamenti a luce radente
SGTD - Indicazioni sul soggetto	Dettaglio di pellicola pittorica con sollevamenti senza che venga specificato di quale opera

### SGL - TITOLO

SGLA - Titolo attribuito	Ingrandimento di dettaglio di pellicola pittorica con sollevamenti a luce radente
SGLS - Specifiche del titolo	dal catalogatore

## LC - LOCALIZZAZIONE GEOGRAFICO-AMMINISTRATIVA

### PVC - LOCALIZZAZIONE GEOGRAFICO-AMMINISTRATIVA ATTUALE

PVCR - Regione	Toscana
----------------	---------

<b>PVCP - Provincia</b>	FI
<b>PVCC - Comune</b>	Firenze
<b>LDC - COLLOCAZIONE SPECIFICA</b>	
<b>LDCT - Tipologia architettonica</b>	palazzo
<b>LDCQ - Qualificazione</b>	uffici amministrativi
<b>LDCN - Denominazione</b>	palazzo
<b>LDCC - Complesso monumentale di appartenenza</b>	Complesso degli Uffizi
<b>LDCU - Denominazione spazio viabilistico</b>	Via Lambertesca 6
<b>LDCS - Specifiche</b>	stanza Vermehren
<b>LDCM - Denominazione raccolta</b>	Ufficio Restuari
<b>UB - UBICAZIONE E DATI PATRIMONIALI</b>	
<b>UBF - UBICAZIONE FOTO</b>	
<b>UBFP - Fondo</b>	Stanza Vermehren
<b>LR - LUOGO E DATA DELLA RIPRESA</b>	
<b>LRC - LOCALIZZAZIONE</b>	
<b>LRCP - Provincia</b>	FI
<b>LRCC - Comune</b>	Firenze
<b>LRCL - Localita'</b>	FIRENZE
<b>LRO - Occasione</b>	documentazione per restauri
<b>DT - CRONOLOGIA</b>	
<b>DTZ - CRONOLOGIA GENERICA</b>	
<b>DTZG - Secolo</b>	XX
<b>DTS - CRONOLOGIA SPECIFICA</b>	
<b>DTSI - Da</b>	1930
<b>DTSV - Validita'</b>	post
<b>DTSF - A</b>	1960
<b>DTSL - Validita'</b>	ante
<b>DTM - MOTIVAZIONE CRONOLOGIA</b>	
<b>DTMM - Motivazione</b>	analisi tecnica
<b>AU - DEFINIZIONE CULTURALE</b>	
<b>AUF - AUTORE DELLA FOTOGRAFIA</b>	
<b>AUFN - Nome scelto (persona singola)</b>	Vermehren, Augusto
<b>AUFA - Dati anagrafici /estremi cronologici</b>	1888/ 1978
<b>AUFR - Riferimento all'intervento</b>	fotografo principale
<b>AUFM - Motivazione dell'attribuzione</b>	contesto

**MT - DATI TECNICI**

<b>MTX - Indicazione di colore</b>	BN
<b>MTC - Materia e tecnica</b>	gelatina sali d'argento/ pellicola
<b>MIS - MISURE</b>	
<b>MISO - Tipo misure</b>	singola immagine
<b>MISU - Unita' di misura</b>	cm
<b>MISA - Altezza</b>	7
<b>MISL - Larghezza</b>	7
<b>MTS - Specifiche tecniche</b>	pellicola piana, ripresa a luce radente.

**CO - CONSERVAZIONE****STC - STATO DI CONSERVAZIONE**

<b>STCC - Stato di conservazione</b>	buono
--------------------------------------	-------

**RS - RESTAURI****RST - RESTAURI**

<b>RSTD - Data</b>	2007
<b>RSTS - Situazione</b>	restauro concluso
<b>RSTE - Ente responsabile</b>	SSPM FI
<b>RSTN - Nome dell'operatore</b>	Wick, V.
<b>RSTC - Scheda di restauro</b>	SBAS FI, Ufficio Restauri, Stanza Vermehren

**DA - DATI ANALITICI**

<b>DSO - Indicazioni sull'oggetto</b>	Due negativi in pellicola chiusi tra due lastre di vetro a creare una custodia unica di 9 cm x 17.5 cm, costruiti come se fossero una stereoscopia. Bordati da carta nera.
<b>NSC - Notizie storico-critiche</b>	La pellicola fa parte del fondo fotografico Vermeheren donato, insieme ad attrezzature e documentazioni del restauratore, alla Soprintendenza speciale del Polo Museale Fiorentino dagli eredi nel 2006-2007. Questa tipologia di documento può forse collocarsi tra i suoi studi sulla stereoscopia (con la creazione nel 1935 di un macchinario apposito per le indagini sui dipinti) e il suo impegno didattico presso l'ICR nei primi anni 50. In effetti questo materiale è organizzato un po' come "vetrini".

**TU - CONDIZIONE GIURIDICA E VINCOLI****ACQ - ACQUISIZIONE**

<b>ACQT - Tipo acquisizione</b>	donazione
<b>ACQN - Nome</b>	Bruschi Candrian Alberto
<b>ACQD - Data acquisizione</b>	2006
<b>ACQL - Luogo acquisizione</b>	FI/ Firenze

**CDG - CONDIZIONE GIURIDICA**

<b>CDGG - Indicazione generica</b>	proprietà Stato
<b>CDGS - Indicazione specifica</b>	Ministero per i Beni e le Attività Culturali
<b>CDGI - Indirizzo</b>	Roma

**CPR - DIRITTI D'AUTORE**

<b>CPRN - Nome</b>	Polo Museale fiorentino
--------------------	-------------------------

**DO - FONTI E DOCUMENTI DI RIFERIMENTO****FTA - DOCUMENTAZIONE FOTOGRAFICA**

<b>FTAX - Genere</b>	documentazione allegata
<b>FTAP - Tipo</b>	fotografia digitale
<b>FTAN - Codice identificativo</b>	SSPSAEPM FI 578924

**AD - ACCESSO AI DATI****ADS - SPECIFICHE DI ACCESSO AI DATI**

<b>ADSP - Profilo di accesso</b>	1
<b>ADSM - Motivazione</b>	scheda contenente dati liberamente accessibili

**CM - COMPILAZIONE****CMP - COMPILAZIONE**

<b>CMPD - Data</b>	2008
<b>CMPN - Nome</b>	Torricini L.
<b>FUR - Funzionario responsabile</b>	Scudieri M.