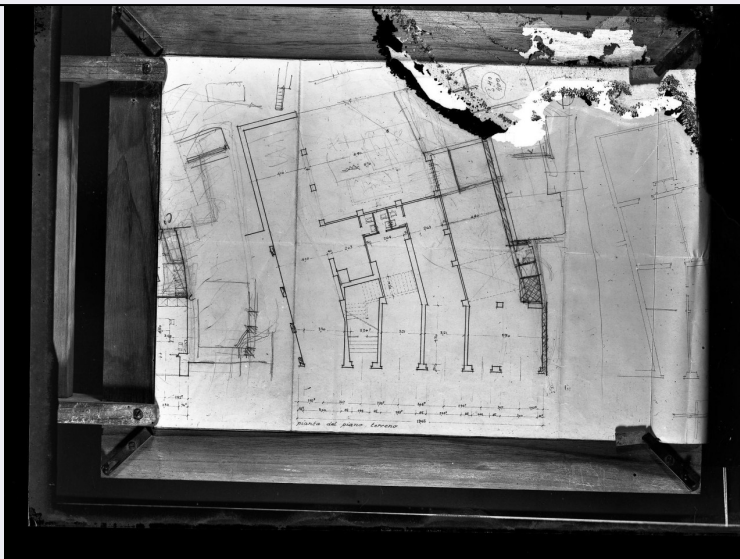


SCHEDA



CD - CODICI

TSK - Tipo Scheda	F
LIR - Livello ricerca	I
NCT - CODICE UNIVOCO	
NCTR - Codice regione	09
NCTN - Numero catalogo generale	00646915
ESC - Ente schedatore	S156
ECP - Ente competente	S156

RV - RELAZIONI

ROZ - Altre relazioni	0900646912
-----------------------	------------

OG - OGGETTO

OGT - OGGETTO

OGTD - Definizione dell'oggetto	negativo
OGTB - Natura biblioteconomica dell'oggetto	c

QNT - QUANTITA'

QNTN - Numero oggetti /elementi	3
---------------------------------	---

SG - SOGGETTO

SGT - SOGGETTO

SGTI - Identificazione	Planimetria di un palazzo
SGTD - Indicazioni sul soggetto	tre scatti di una planimetria dello stesso immobile, non riconosciuto.

SGL - TITOLO

SGLA - Titolo attribuito	Planimetrie
SGLS - Specifiche del titolo	dal catalogatore

LC - LOCALIZZAZIONE GEOGRAFICO-AMMINISTRATIVA

PVC - LOCALIZZAZIONE GEOGRAFICO-AMMINISTRATIVA ATTUALE

PVCR - Regione Toscana

PVCP - Provincia FI

PVCC - Comune Firenze

LDC - COLLOCAZIONE SPECIFICA

LDCT - Tipologia
architettonica palazzo

LDCQ - Qualificazione uffici amministrativi

LDCN - Denominazione palazzo

LDCC - Complesso
monumentale di
appartenenza Complesso degli Uffizi

LDCU - Denominazione
spazio viabilistico Via Lambertesca 6

LDCS - Specifiche stanza Vermehren

LDCM - Denominazione
raccolta Ufficio Restuari

UB - UBICAZIONE E DATI PATRIMONIALI**UBF - UBICAZIONE FOTO**

UBFP - Fondo Stanza Vermehren

DT - CRONOLOGIA**DTZ - CRONOLOGIA GENERICA**

DTZG - Secolo XX

DTZS - Frazione di secolo prima metà

DTS - CRONOLOGIA SPECIFICA

DTSI - Da 1900

DTSV - Validita' post

DTSF - A 1949

DTSL - Validita' ante

DTM - MOTIVAZIONE CRONOLOGIA

DTMM - Motivazione analisi storica

AU - DEFINIZIONE CULTURALE**AUF - AUTORE DELLA FOTOGRAFIA**

AUFN - Nome scelto
(persona singola) Anonimo

AUFA - Dati anagrafici
/estremi cronologici XIX/ XX

AUFR - Riferimento
all'intervento fotografo principale

AUFM - Motivazione
dell'attribuzione contesto

MT - DATI TECNICI

MTX - Indicazione di colore BN

MTC - Materia e tecnica gelatina sali d'argento/ vetro

MIS - MISURE

MISO - Tipo misure	supporto primario
MISU - Unita' di misura	cm
MISA - Altezza	13
MISL - Larghezza	18

CO - CONSERVAZIONE

STC - STATO DI CONSERVAZIONE

STCC - Stato di conservazione	mediocre
STCS - Indicazioni specifiche	in due lastre la gelatina si è staccata spostandosi verso l'esterno e in alcuni punti è scomparsa.

RS - RESTAURI

RST - RESTAURI

RSTD - Data	2007
RSTS - Situazione	restauro concluso
RSTE - Ente responsabile	SSPM FI
RSTN - Nome dell'operatore	Wick, V.
RSTC - Scheda di restauro	SBAS FI, Ufficio Restauri, Stanza Vermehren

DA - DATI ANALITICI

DSO - Indicazioni sull'oggetto	Lastra tagliata a mano.
NSC - Notizie storico-critiche	La lastra fa parte del fondo fotografico Vermeheren donato, insieme ad attrezzature e documentazioni del restauratore, alla Soprintendenza speciale del Polo Museale Fiorentino dagli eredi nel 2006-2007. Il pezzo appartiene alle foto di famiglia dei Vermehren. La palmimetria non è stata identificata, si riconoscono però dei locali arredati con cucina, sala con tavolo e bagni.

TU - CONDIZIONE GIURIDICA E VINCOLI

ACQ - ACQUISIZIONE

ACQT - Tipo acquisizione	donazione
ACQN - Nome	Bruschi Candrian Alberto
ACQD - Data acquisizione	2006
ACQL - Luogo acquisizione	FI/ Firenze

CDG - CONDIZIONE GIURIDICA

CDGG - Indicazione generica	proprietà Stato
CDGS - Indicazione specifica	Ministero per i Beni e le Attività Culturali
CDGI - Indirizzo	Roma

CPR - DIRITTI D'AUTORE

CPRN - Nome	Polo Museale fiorentino
--------------------	-------------------------

DO - FONTI E DOCUMENTI DI RIFERIMENTO

FTA - DOCUMENTAZIONE FOTOGRAFICA

FTAX - Genere	documentazione allegata
FTAP - Tipo	fotografia digitale
FTAN - Codice identificativo	SSPSAEPM FI 578954

FTA - DOCUMENTAZIONE FOTOGRAFICA

FTAX - Genere	documentazione allegata
FTAP - Tipo	fotografia digitale
FTAN - Codice identificativo	SSPSAEPM FI 578955
FTA - DOCUMENTAZIONE FOTOGRAFICA	
FTAX - Genere	documentazione allegata
FTAP - Tipo	fotografia digitale
FTAN - Codice identificativo	SSPSAEPM FI 578956
AD - ACCESSO AI DATI	
ADS - SPECIFICHE DI ACCESSO AI DATI	
ADSP - Profilo di accesso	1
ADSM - Motivazione	scheda contenente dati liberamente accessibili
CM - COMPILAZIONE	
CMP - COMPILAZIONE	
CMPD - Data	2008
CMPN - Nome	Torricini L.
FUR - Funzionario responsabile	Scudieri M.