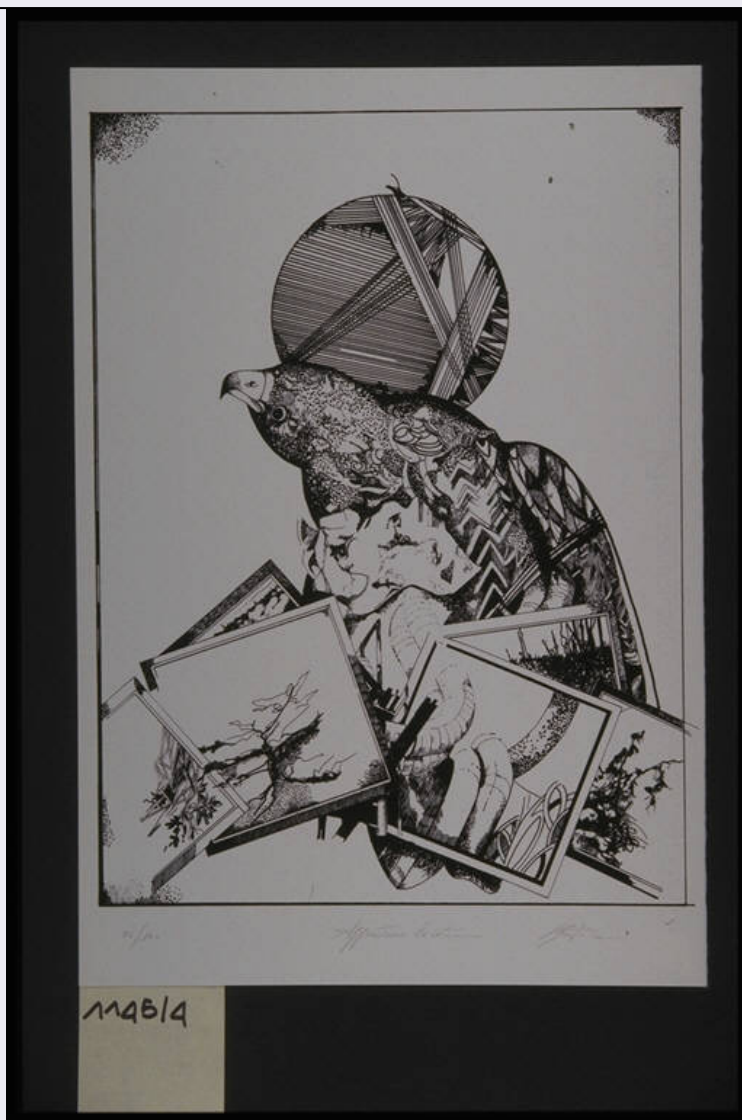


SCHEDA



CD - CODICI

TSK - Tipo Scheda	F
LIR - Livello ricerca	I
NCT - CODICE UNIVOCO	
NCTR - Codice regione	09
NCTN - Numero catalogo generale	00646931
ESC - Ente schedatore	S156
ECP - Ente competente	S156

OG - OGGETTO

OGT - OGGETTO

OGTD - Definizione dell'oggetto	negativo
OGTB - Natura biblioteconomica dell'oggetto	c
OGTS - Forma specifica dell'oggetto	stereoscopia

QNT - QUANTITA'**QNTN - Numero oggetti
/elementi**

1

SG - SOGGETTO**SGT - SOGGETTO****SGTI - Identificazione**

Otto Vermehren (?) e altro uomo che lavorano in giardino

**SGTD - Indicazioni sul
soggetto**

I due sono in piedi a fianco a un cumulo di terra.

SGL - TITOLO**SGLA - Titolo attribuito**

Otto Vermehren (?) e altro uomo che lavorano in giardino

SGLS - Specifiche del titolo

dal catalogatore

LC - LOCALIZZAZIONE GEOGRAFICO-AMMINISTRATIVA**PVC - LOCALIZZAZIONE GEOGRAFICO-AMMINISTRATIVA ATTUALE****PVCR - Regione**

Toscana

PVCP - Provincia

FI

PVCC - Comune

Firenze

LDC - COLLOCAZIONE SPECIFICA**LDCT - Tipologia
architettonica**

palazzo

LDCQ - Qualificazione

uffici amministrativi

LDCN - Denominazione

palazzo

**LDCC - Complesso
monumentale di
appartenenza**

Complesso degli Uffici

**LDCU - Denominazione
spazio viabilistico**

Via Lambertesca 6

LDCS - Specifiche

stanza Vermehren

**LDCM - Denominazione
raccolta**

Ufficio Restuari

UB - UBICAZIONE E DATI PATRIMONIALI**UBF - UBICAZIONE FOTO****UBFP - Fondo**

Stanza Vermehren

LR - LUOGO E DATA DELLA RIPRESA**LRC - LOCALIZZAZIONE****LRCR - Regione**

Toscana

LRCP - Provincia

FI

LRCC - Comune

Firenze

LRO - Occasione

vita privata

DT - CRONOLOGIA**DTZ - CRONOLOGIA GENERICA****DTZG - Secolo**

XIX/ XX

DTZS - Frazione di secolo

fine/ inizio

DTS - CRONOLOGIA SPECIFICA**DTSI - Da**

1890

DTSV - Validita'	post
DTSF - A	1905
DTSL - Validita'	ante
DTM - MOTIVAZIONE CRONOLOGIA	
DTMM - Motivazione	analisi storica
AU - DEFINIZIONE CULTURALE	
AUF - AUTORE DELLA FOTOGRAFIA	
AUFN - Nome scelto (persona singola)	Anonimo
AUFA - Dati anagrafici /estremi cronologici	XIX/ XX
AUFR - Riferimento all'intervento	fotografo principale
AUFM - Motivazione dell'attribuzione	contesto
AAF - ALTRE ATTRIBUZIONI	
AAFN - Nome scelto (autore personale)	Vermehren Augusto
MT - DATI TECNICI	
MTX - Indicazione di colore	BN
MTC - Materia e tecnica	gelatina sali d'argento/ vetro
MIS - MISURE	
MISO - Tipo misure	supporto primario
MISU - Unita' di misura	cm
MISA - Altezza	9
MISL - Larghezza	18
MIS - MISURE	
MISO - Tipo misure	immagine di destra
MISU - Unita' di misura	cm
MISA - Altezza	9
MISL - Larghezza	9
MIS - MISURE	
MISO - Tipo misure	immagine di sinistra
MISU - Unita' di misura	cm
MISA - Altezza	9
MISL - Larghezza	9
MTS - Specifiche tecniche	Stereoscopia.
CO - CONSERVAZIONE	
STC - STATO DI CONSERVAZIONE	
STCC - Stato di conservazione	buono
STCS - Indicazioni specifiche	Aloni rossastri nella parte superiore della lastra.
RS - RESTAURI	

RST - RESTAURI

RSTD - Data	2007
RSTS - Situazione	restauro concluso
RSTE - Ente responsabile	SSPM FI
RSTN - Nome dell'operatore	Wick, V.
RSTC - Scheda di restauro	SBAS FI, Ufficio Restauri, Stanza Vermehren

DA - DATI ANALITICI

DSO - Indicazioni sull'oggetto	Lastra tagliata a mano.
NSC - Notizie storico-critiche	La lastra fa parte del fondo fotografico Vermeheren donato, insieme ad attrezzature e documentazioni del restauratore, alla Soprintendenza speciale del Polo Museale Fiorentino dagli eredi nel 2006-2007. Il pezzo appartiene alle foto di famiglia dei Vermehren.

TU - CONDIZIONE GIURIDICA E VINCOLI**ACQ - ACQUISIZIONE**

ACQT - Tipo acquisizione	donazione
ACQN - Nome	Bruschi Candrian Alberto
ACQD - Data acquisizione	2006
ACQL - Luogo acquisizione	FI/ Firenze

CDG - CONDIZIONE GIURIDICA

CDGG - Indicazione generica	proprietà Stato
CDGS - Indicazione specifica	Ministero per i Beni e le Attività Culturali
CDGI - Indirizzo	Roma

CPR - DIRITTI D'AUTORE

CPRN - Nome	Polo Museale fiorentino
--------------------	-------------------------

DO - FONTI E DOCUMENTI DI RIFERIMENTO**FTA - DOCUMENTAZIONE FOTOGRAFICA**

FTAX - Genere	documentazione allegata
FTAP - Tipo	fotografia digitale
FTAN - Codice identificativo	SSPSAEPM FI 578972

AD - ACCESSO AI DATI**ADS - SPECIFICHE DI ACCESSO AI DATI**

ADSP - Profilo di accesso	1
ADSM - Motivazione	scheda contenente dati liberamente accessibili

CM - COMPILAZIONE**CMP - COMPILAZIONE**

CMPD - Data	2008
CMPN - Nome	Torricini L.
FUR - Funzionario responsabile	Scudieri M.