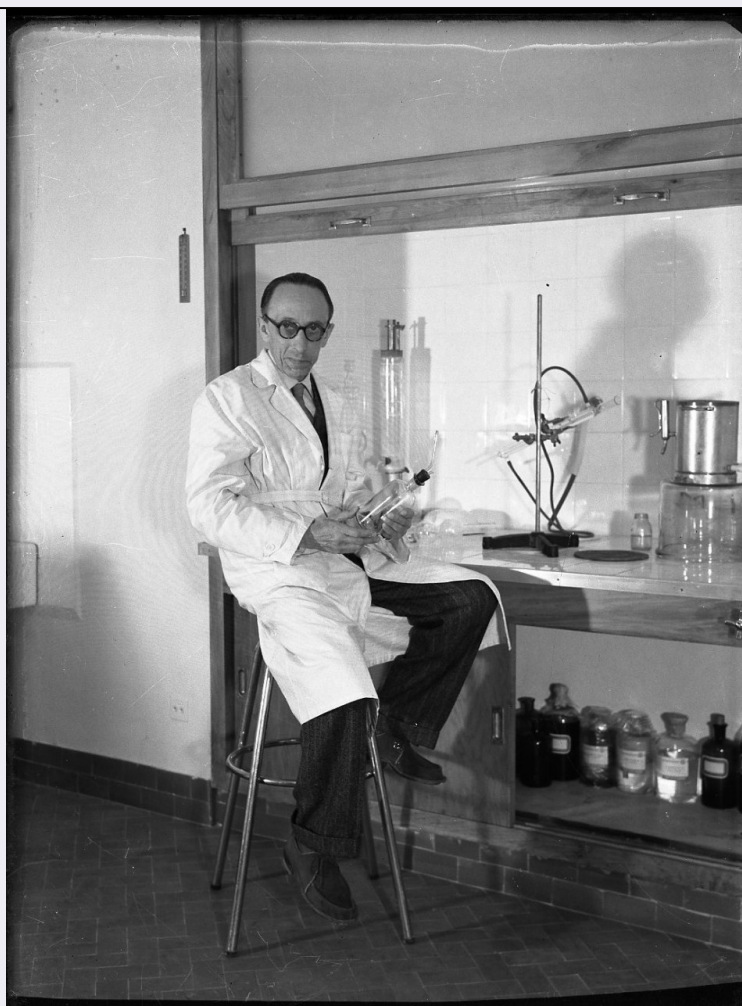


# SCHEDA



## CD - CODICI

TSK - Tipo Scheda F

LIR - Livello ricerca I

### NCT - CODICE UNIVOCO

NCTR - Codice regione 09

NCTN - Numero catalogo  
generale 00646941

ESC - Ente schedatore S156

ECP - Ente competente S156

## RV - RELAZIONI

ROZ - Altre relazioni 0900646940

## OG - OGGETTO

### OGT - OGGETTO

OGTD - Definizione  
dell'oggetto negativo

OGTB - Natura  
biblioteconomica  
dell'oggetto c

### QNT - QUANTITA'

QNTN - Numero oggetti  
/elementi 1

**SG - SOGGETTO****SGT - SOGGETTO**

<b>SGTI - Identificazione</b>	Collega di Augusto Vermehren al lavoro nel laboratorio di restauro
<b>SGTD - Indicazioni sul soggetto</b>	L'uomo sta lavorando con prodotti chimici, sul bancone sono visibili molti strumenti scientifici.

**SGL - TITOLO**

<b>SGLA - Titolo attribuito</b>	Collega di Augusto Vermehren al lavoro nel laboratorio di restauro
<b>SGLS - Specifiche del titolo</b>	dal catalogatore

**LC - LOCALIZZAZIONE GEOGRAFICO-AMMINISTRATIVA****PVC - LOCALIZZAZIONE GEOGRAFICO-AMMINISTRATIVA ATTUALE**

<b>PVCR - Regione</b>	Toscana
<b>PVCP - Provincia</b>	FI
<b>PVCC - Comune</b>	Firenze

**LDC - COLLOCAZIONE SPECIFICA**

<b>LDCT - Tipologia architettonica</b>	palazzo
<b>LDCQ - Qualificazione</b>	uffici amministrativi
<b>LDCN - Denominazione</b>	palazzo
<b>LDCC - Complesso monumentale di appartenenza</b>	Complesso degli Uffici
<b>LDCU - Denominazione spazio viabilistico</b>	Via Lambertesca 6
<b>LDCS - Specifiche</b>	stanza Vermehren
<b>LDCM - Denominazione raccolta</b>	Ufficio Restuari

**UB - UBICAZIONE E DATI PATRIMONIALI****UBF - UBICAZIONE FOTO**

<b>UBFP - Fondo</b>	Stanza Vermehren
---------------------	------------------

**LR - LUOGO E DATA DELLA RIPRESA****LRC - LOCALIZZAZIONE**

<b>LRCR - Regione</b>	Toscana
<b>LRCP - Provincia</b>	FI
<b>LRCC - Comune</b>	Firenze
<b>LRCL - Localita'</b>	FIRENZE

**DT - CRONOLOGIA****DTZ - CRONOLOGIA GENERICA**

<b>DTZG - Secolo</b>	XX
<b>DTZS - Frazione di secolo</b>	prima metà

**DTS - CRONOLOGIA SPECIFICA**

<b>DTSI - Da</b>	1915
<b>DTSV - Validita'</b>	post
<b>DTSF - A</b>	1949
<b>DTSL - Validita'</b>	ante

**DTM - MOTIVAZIONE CRONOLOGIA**

<b>DTMM - Motivazione</b>	analisi storica
---------------------------	-----------------

**AU - DEFINIZIONE CULTURALE****AUF - AUTORE DELLA FOTOGRAFIA**

<b>AUFN - Nome scelto (persona singola)</b>	Anonimo
<b>AUFA - Dati anagrafici /estremi cronologici</b>	XIX/ XX
<b>AUFR - Riferimento all'intervento</b>	fotografo principale
<b>AUFM - Motivazione dell'attribuzione</b>	contesto

**AAF - ALTRE ATTRIBUZIONI**

<b>AAFN - Nome scelto (autore personale)</b>	Vermehren Augusto
--	-------------------

**MT - DATI TECNICI**

<b>MTX - Indicazione di colore</b>	BN
<b>MTC - Materia e tecnica</b>	gelatina sali d'argento/ vetro

**MIS - MISURE**

<b>MISO - Tipo misure</b>	supporto primario
<b>MISU - Unità di misura</b>	cm
<b>MISA - Altezza</b>	9
<b>MISL - Larghezza</b>	12

**CO - CONSERVAZIONE****STC - STATO DI CONSERVAZIONE**

<b>STCC - Stato di conservazione</b>	buono
--------------------------------------	-------

**RS - RESTAURI****RST - RESTAURI**

<b>RSTD - Data</b>	2007
<b>RSTS - Situazione</b>	restauro concluso
<b>RSTE - Ente responsabile</b>	SSPM FI
<b>RSTN - Nome dell'operatore</b>	Wick, V.
<b>RSTC - Scheda di restauro</b>	SBAS FI, Ufficio Restauri, Stanza Vermehren

**DA - DATI ANALITICI**

<b>NSC - Notizie storico-critiche</b>	La lastra fa parte del fondo fotografico Vermeheren donato, insieme ad attrezzature e documentazioni del restauratore, alla Soprintendenza speciale del Polo Museale Fiorentino dagli eredi nel 2006-2007.
---------------------------------------	--

**TU - CONDIZIONE GIURIDICA E VINCOLI****ACQ - ACQUISIZIONE**

<b>ACQT - Tipo acquisizione</b>	donazione
<b>ACQN - Nome</b>	Bruschi Candrian Alberto
<b>ACQD - Data acquisizione</b>	2006
<b>ACQL - Luogo acquisizione</b>	FI/ Firenze

**CDG - CONDIZIONE GIURIDICA****CDGG - Indicazione  
generica**

proprietà Stato

**CDGS - Indicazione  
specifica**

Ministero per i Beni e le Attività Culturali

**CDGI - Indirizzo**

Roma

**CPR - DIRITTI D'AUTORE****CPRN - Nome**

Polo Museale fiorentino

**DO - FONTI E DOCUMENTI DI RIFERIMENTO****FTA - DOCUMENTAZIONE FOTOGRAFICA****FTAX - Genere**

documentazione allegata

**FTAP - Tipo**

fotografia digitale

**FTAN - Codice identificativo**

SSPSAEPM FI 578982

**AD - ACCESSO AI DATI****ADS - SPECIFICHE DI ACCESSO AI DATI****ADSP - Profilo di accesso**

1

**ADSM - Motivazione**

scheda contenente dati liberamente accessibili

**CM - COMPILAZIONE****CMP - COMPILAZIONE****CMPD - Data**

2008

**CMPN - Nome**

Torricini L.

**FUR - Funzionario  
responsabile**

Scudieri M.