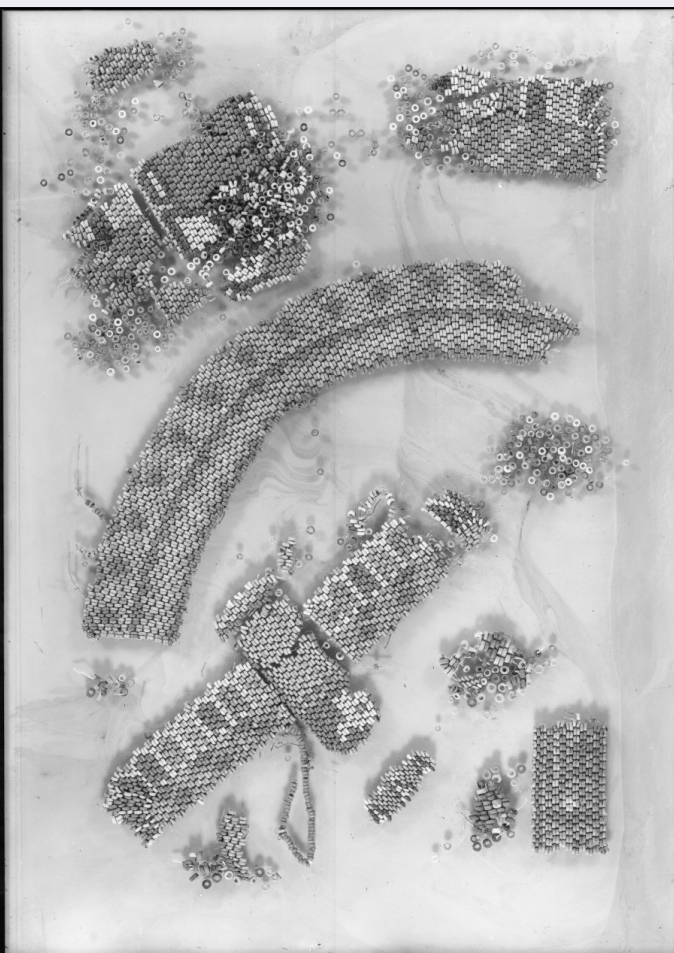


SCHEDA



CD - CODICI

TSK - Tipo Scheda F

LIR - Livello ricerca I

NCT - CODICE UNIVOCO

NCTR - Codice regione 09

NCTN - Numero catalogo
generale 00646956

ESC - Ente schedatore S156

ECP - Ente competente S156

RV - RELAZIONI

ROZ - Altre relazioni 0900646956

OG - OGGETTO

OGT - OGGETTO

OGTD - Definizione
dell'oggetto negativo

OGTB - Natura
biblioteconomica
dell'oggetto c

QNT - QUANTITA'

QNTN - Numero oggetti
/elementi 1

SG - SOGGETTO**SGT - SOGGETTO**

SGTI - Identificazione	Frammenti di decorazioni egiziane eseguite con perline
SGTD - Indicazioni sul soggetto	I frammenti appartengono al museo etrusco di Firenze e facevano parte del corredo di un sarcofago.

SGL - TITOLO

SGLA - Titolo attribuito	frammenti di decorazione a perline
SGLS - Specifiche del titolo	dal catalogatore

LC - LOCALIZZAZIONE GEOGRAFICO-AMMINISTRATIVA**PVC - LOCALIZZAZIONE GEOGRAFICO-AMMINISTRATIVA ATTUALE**

PVCR - Regione	Toscana
PVCP - Provincia	FI
PVCC - Comune	Firenze

LDC - COLLOCAZIONE SPECIFICA

LDCT - Tipologia architettonica	palazzo
LDCQ - Qualificazione	uffici amministrativi
LDCN - Denominazione	palazzo
LDCC - Complesso monumentale di appartenenza	Complesso degli Uffizi
LDCU - Denominazione spazio viabilistico	Via Lambertesca 6
LDCS - Specifiche	stanza Vermehren
LDCM - Denominazione raccolta	Ufficio Restuari

UB - UBICAZIONE E DATI PATRIMONIALI**UBF - UBICAZIONE FOTO**

UBFP - Fondo	Stanza Vermehren
---------------------	------------------

LR - LUOGO E DATA DELLA RIPRESA**LRC - LOCALIZZAZIONE**

LRCR - Regione	Toscana
LRCP - Provincia	FI
LRCC - Comune	Firenze
LRCL - Localita'	FIRENZE
LRO - Occasione	documentazione per restauri

DT - CRONOLOGIA**DTZ - CRONOLOGIA GENERICA**

DTZG - Secolo	XX
DTZS - Frazione di secolo	prima metà

DTS - CRONOLOGIA SPECIFICA

DTSI - Da	1915
DTSV - Validita'	post
DTSF - A	1949

DTSL - Validita'	ante
DTM - MOTIVAZIONE CRONOLOGIA	
DTMM - Motivazione	analisi tecnica
AU - DEFINIZIONE CULTURALE	
AUF - AUTORE DELLA FOTOGRAFIA	
AUFN - Nome scelto (persona singola)	Vermehren, Augusto
AUFA - Dati anagrafici /estremi cronologici	1888/ 1978
AUFR - Riferimento all'intervento	fotografo principale
AUFM - Motivazione dell'attribuzione	contesto
ATB - AMBITO CULTURALE	
ATBD - Denominazione	manifattura egiziana
MT - DATI TECNICI	
MTX - Indicazione di colore	BN
MTC - Materia e tecnica	gelatina ai sali d'argento/ vetro
MIS - MISURE	
MISO - Tipo misure	supporto primario
MISU - Unita' di misura	cm
MISA - Altezza	13
MISL - Larghezza	18
FRM - Formato	quarto di lastra
CO - CONSERVAZIONE	
STC - STATO DI CONSERVAZIONE	
STCC - Stato di conservazione	buono
RS - RESTAURI	
RST - RESTAURI	
RSTD - Data	2008
RSTS - Situazione	restauro concluso
RSTE - Ente responsabile	SSPM FI
RSTN - Nome dell'operatore	Wick, V.
RSTC - Scheda di restauro	SBAS FI, Ufficio Restauri, Stanza Vermehren
DA - DATI ANALITICI	
NSC - Notizie storico-critiche	La lastra fa parte del fondo fotografico Vermeheren donato, insieme ad attrezzature e documentazioni del restauratore, alla Soprintendenza speciale del Polo Museale Fiorentino dagli eredi nel 2006-2007. La stampa di soggetto simile si trova nel fascicolo n. 118 del materiale presente all'ufficio Restauri. Su un foglio presente nel fascicolo si trova il nome di "Lucia Vermehren". Interessante notare che alcune stampe sono state poi colorate a mano.
TU - CONDIZIONE GIURIDICA E VINCOLI	
ACQ - ACQUISIZIONE	

ACQT - Tipo acquisizione	donazione
ACQN - Nome	Bruschi Candrian Alberto
ACQD - Data acquisizione	2006
ACQL - Luogo acquisizione	FI/ Firenze
CDG - CONDIZIONE GIURIDICA	
CDGG - Indicazione generica	proprietà Stato
CDGS - Indicazione specifica	Ministero per i Beni e le Attività Culturali
CDGI - Indirizzo	Roma
CPR - DIRITTI D'AUTORE	
CPRN - Nome	Polo Museale fiorentino
DO - FONTI E DOCUMENTI DI RIFERIMENTO	
FTA - DOCUMENTAZIONE FOTOGRAFICA	
FTAX - Genere	documentazione allegata
FTAP - Tipo	fotografia digitale
FTAN - Codice identificativo	SSPSAEPM FI 578998
AD - ACCESSO AI DATI	
ADS - SPECIFICHE DI ACCESSO AI DATI	
ADSP - Profilo di accesso	1
ADSM - Motivazione	scheda contenente dati liberamente accessibili
CM - COMPILAZIONE	
CMP - COMPILAZIONE	
CMPD - Data	2008
CMPN - Nome	Torricini L.
FUR - Funzionario responsabile	Scudieri M.