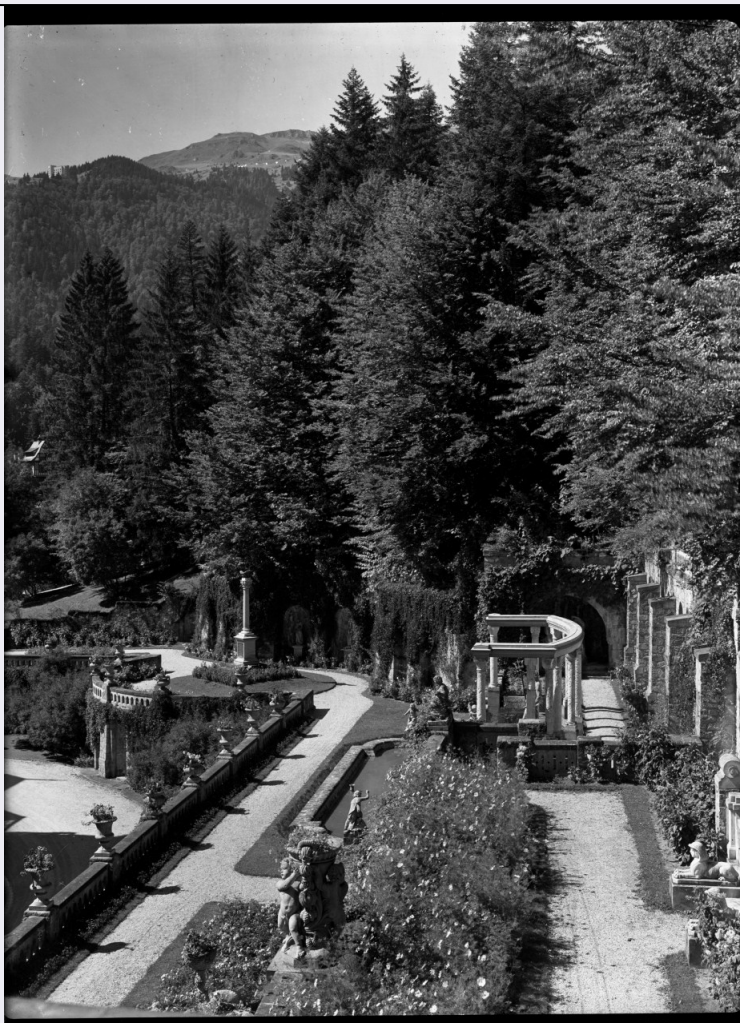


# SCHEDA



## CD - CODICI

TSK - Tipo Scheda	F
LIR - Livello ricerca	I
NCT - CODICE UNIVOCO	
NCTR - Codice regione	09
NCTN - Numero catalogo generale	00647002
ESC - Ente schedatore	S156
ECP - Ente competente	S156

## RV - RELAZIONI

ROZ - Altre relazioni	0900646994
-----------------------	------------

## OG - OGGETTO

### OGT - OGGETTO

OGTD - Definizione dell'oggetto	negativo
OGTB - Natura biblioteconomica dell'oggetto	c

### QNT - QUANTITA'

QNTN - Numero oggetti	
-----------------------	--

/elementi	1
SG - SOGGETTO	
SGT - SOGGETTO	
SGTI - Identificazione	Parco di una villa in contesto alpino; particolare delle terrazze con vasca, esedra, aiuole fiorite e sfingi decorative.
SGTD - Indicazioni sul soggetto	La fotografia inquadra le aiuole fiorite, una vasca e un'esedra. Forse fotografia delle vacanze.
SGL - TITOLO	
SGLA - Titolo attribuito	Parco di una villa in contesto alpino; particolare delle terrazze con vasca, esedra, aiuole fiorite e sfingi decorative.
SGLS - Specifiche del titolo	dal catalogatore
LC - LOCALIZZAZIONE GEOGRAFICO-AMMINISTRATIVA	
PVC - LOCALIZZAZIONE GEOGRAFICO-AMMINISTRATIVA ATTUALE	
PVCR - Regione	Toscana
PVCP - Provincia	FI
PVCC - Comune	Firenze
LDC - COLLOCAZIONE SPECIFICA	
LDCT - Tipologia architettonica	palazzo
LDCQ - Qualificazione	uffici amministrativi
LDCN - Denominazione	palazzo
LDCC - Complesso monumentale di appartenenza	Complesso degli Uffici
LDCU - Denominazione spazio viabilistico	Via Lambertesca 6
LDCS - Specifiche	stanza Vermehren
LDCM - Denominazione raccolta	Ufficio Restuari
UB - UBICAZIONE E DATI PATRIMONIALI	
UBF - UBICAZIONE FOTO	
UBFP - Fondo	Stanza Vermehren
LR - LUOGO E DATA DELLA RIPRESA	
LRA - Altra localita'/localita' estera	Germania
LRO - Occasione	vacanze
DT - CRONOLOGIA	
DTZ - CRONOLOGIA GENERICA	
DTZG - Secolo	XX
DTZS - Frazione di secolo	prima metà
DTS - CRONOLOGIA SPECIFICA	
DTSI - Da	1900
DTSV - Validita'	post
DTSF - A	1949
DTSL - Validita'	ante

**DTM - MOTIVAZIONE CRONOLOGIA**

<b>DTMM - Motivazione</b>	contesto
---------------------------	----------

**AU - DEFINIZIONE CULTURALE****AUF - AUTORE DELLA FOTOGRAFIA**

<b>AUFN - Nome scelto (persona singola)</b>	Anonimo
<b>AUFA - Dati anagrafici /estremi cronologici</b>	XIX/XX
<b>AUFR - Riferimento all'intervento</b>	fotografo principale
<b>AUFM - Motivazione dell'attribuzione</b>	contesto

**MT - DATI TECNICI**

<b>MTX - Indicazione di colore</b>	BN
<b>MTC - Materia e tecnica</b>	gelatina ai sali d'argento/ vetro

**MIS - MISURE**

<b>MISO - Tipo misure</b>	supporto primario
<b>MISU - Unita' di misura</b>	cm
<b>MISA - Altezza</b>	13
<b>MISL - Larghezza</b>	18
<b>FRM - Formato</b>	quarto di lastra
<b>MTS - Specifiche tecniche</b>	Virato seppia.

**CO - CONSERVAZIONE****STC - STATO DI CONSERVAZIONE**

<b>STCC - Stato di conservazione</b>	buono
--	-------

**RS - RESTAURI****RST - RESTAURI**

<b>RSTD - Data</b>	2007
<b>RSTS - Situazione</b>	restauro concluso
<b>RSTE - Ente responsabile</b>	SSPM FI
<b>RSTN - Nome dell'operatore</b>	Wick, V.
<b>RSTC - Scheda di restauro</b>	SBAS FI, Ufficio Restauri, Stanza Vermehren

**DA - DATI ANALITICI**

<b>NSC - Notizie storico-critiche</b>	La lastra fa parte del fondo fotografico Vermeheren donato, insieme ad attrezzature e documentazioni del restauratore, alla Soprintendenza speciale del Polo Museale Fiorentino dal Signor Bruschi nel 2006-2007.
---------------------------------------	---

**TU - CONDIZIONE GIURIDICA E VINCOLI****ACQ - ACQUISIZIONE**

<b>ACQT - Tipo acquisizione</b>	donazione
<b>ACQN - Nome</b>	Bruschi Candrian Alberto
<b>ACQD - Data acquisizione</b>	2006
<b>ACQL - Luogo acquisizione</b>	FI/ Firenze

<b>CDG - CONDIZIONE GIURIDICA</b>	
<b>CDGG - Indicazione generica</b>	proprietà Stato
<b>CDGS - Indicazione specifica</b>	Ministero per i Beni e le Attività Culturali
<b>CDGI - Indirizzo</b>	Roma
<b>CPR - DIRITTI D'AUTORE</b>	
<b>CPRN - Nome</b>	Polo Museale fiorentino
<b>DO - FONTI E DOCUMENTI DI RIFERIMENTO</b>	
<b>FTA - DOCUMENTAZIONE FOTOGRAFICA</b>	
<b>FTAX - Genere</b>	documentazione allegata
<b>FTAP - Tipo</b>	fotografia digitale
<b>FTAN - Codice identificativo</b>	SSPSAEPM FI 579046
<b>AD - ACCESSO AI DATI</b>	
<b>ADS - SPECIFICHE DI ACCESSO AI DATI</b>	
<b>ADSP - Profilo di accesso</b>	1
<b>ADSM - Motivazione</b>	scheda contenente dati liberamente accessibili
<b>CM - COMPILAZIONE</b>	
<b>CMP - COMPILAZIONE</b>	
<b>CMPD - Data</b>	2008
<b>CMPN - Nome</b>	Torricini L.
<b>FUR - Funzionario responsabile</b>	Scudieri M.