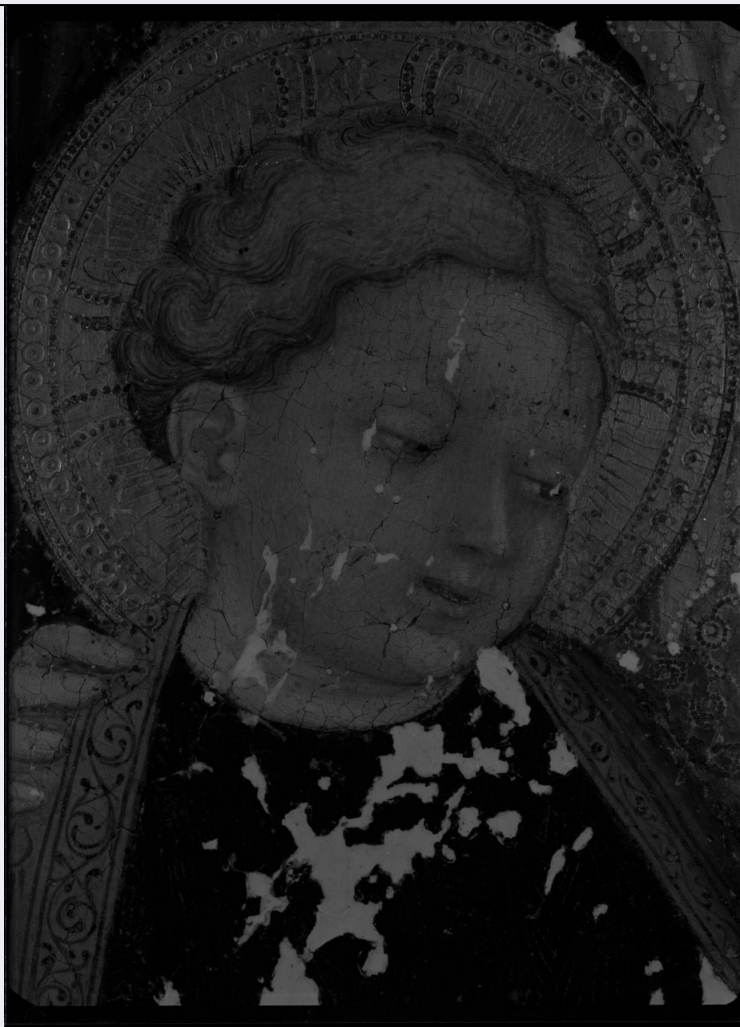


SCHEDA



CD - CODICI

| | |
|---------------------------------|----------|
| TSK - Tipo Scheda | F |
| LIR - Livello ricerca | I |
| NCT - CODICE UNIVOCO | |
| NCTR - Codice regione | 09 |
| NCTN - Numero catalogo generale | 00647017 |
| ESC - Ente schedatore | S156 |
| ECP - Ente competente | S156 |

RV - RELAZIONI

| | |
|-----------------------|------------|
| ROZ - Altre relazioni | 0900647014 |
|-----------------------|------------|

OG - OGGETTO

OGT - OGGETTO

| | |
|---|----------|
| OGTD - Definizione dell'oggetto | negativo |
| OGTB - Natura biblioteconomica dell'oggetto | c |

QNT - QUANTITA'

| | |
|-----------------------|--|
| QNTN - Numero oggetti | |
|-----------------------|--|

| | |
|---|--|
| /elementi | 1 |
| SG - SOGGETTO | |
| SGT - SOGGETTO | |
| SGTI - Identificazione | Madonna col Bambino e angeli; dettaglio del bambino; dipinto su tavola |
| SGTD - Indicazioni sul soggetto | Opera fotografata durante la stuccatura del restauro. |
| SGL - TITOLO | |
| SGLA - Titolo attribuito | Madonna col Bambino e angeli |
| SGLS - Specifiche del titolo | dal catalogatore |
| LC - LOCALIZZAZIONE GEOGRAFICO-AMMINISTRATIVA | |
| PVC - LOCALIZZAZIONE GEOGRAFICO-AMMINISTRATIVA ATTUALE | |
| PVCR - Regione | Toscana |
| PVCP - Provincia | FI |
| PVCC - Comune | Firenze |
| LDC - COLLOCAZIONE SPECIFICA | |
| LDCT - Tipologia architettonica | palazzo |
| LDCQ - Qualificazione | uffici amministrativi |
| LDCN - Denominazione | palazzo |
| LDCC - Complesso monumentale di appartenenza | Complesso degli Uffizi |
| LDCU - Denominazione spazio viabilistico | Via Lambertesca 6 |
| LDCS - Specifiche | stanza Vermehren |
| LDCM - Denominazione raccolta | Ufficio Restuari |
| UB - UBICAZIONE E DATI PATRIMONIALI | |
| UBF - UBICAZIONE FOTO | |
| UBFP - Fondo | Stanza Vermehren |
| LR - LUOGO E DATA DELLA RIPRESA | |
| LRC - LOCALIZZAZIONE | |
| LRCR - Regione | Toscana |
| LRCP - Provincia | FI |
| LRCC - Comune | Firenze |
| LRCL - Localita' | FIRENZE |
| LRO - Occasione | documentazione per restauri |
| DT - CRONOLOGIA | |
| DTZ - CRONOLOGIA GENERICA | |
| DTZG - Secolo | XX |
| DTS - CRONOLOGIA SPECIFICA | |
| DTSI - Da | 1915 |
| DTSV - Validita' | post |

| | |
|--|---|
| DTSF - A | 1970 |
| DTSL - Validita' | ante |
| DTM - MOTIVAZIONE CRONOLOGIA | |
| DTMM - Motivazione | contesto |
| AU - DEFINIZIONE CULTURALE | |
| AUF - AUTORE DELLA FOTOGRAFIA | |
| AUFN - Nome scelto (persona singola) | Vermehren, Augusto |
| AUFA - Dati anagrafici /estremi cronologici | 1888/ 1978 |
| AUFR - Riferimento all'intervento | fotografo principale |
| AUFM - Motivazione dell'attribuzione | contesto |
| MT - DATI TECNICI | |
| MTX - Indicazione di colore | BN |
| MTC - Materia e tecnica | gelatina ai sali d'argento/ vetro |
| MIS - MISURE | |
| MISO - Tipo misure | supporto primario |
| MISU - Unita' di misura | cm |
| MISA - Altezza | 13 |
| MISL - Larghezza | 18 |
| FRM - Formato | quarto di lastra |
| CO - CONSERVAZIONE | |
| STC - STATO DI CONSERVAZIONE | |
| STCC - Stato di conservazione | buono |
| RS - RESTAURI | |
| RST - RESTAURI | |
| RSTD - Data | 2007 |
| RSTS - Situazione | restauro concluso |
| RSTE - Ente responsabile | SSPM FI |
| RSTN - Nome dell'operatore | Wick, V. |
| RSTC - Scheda di restauro | SBAS FI, Ufficio Restauri, Stanza Vermehren |
| DA - DATI ANALITICI | |
| NSC - Notizie storico-critiche | La lastra fa parte del fondo fotografico Vermeheren donato, insieme ad attrezzature e documentazioni del restauratore, alla Soprintendenza speciale del Polo Museale Fiorentino dal Signor Bruschi nel 2006-2007. |
| TU - CONDIZIONE GIURIDICA E VINCOLI | |
| ACQ - ACQUISIZIONE | |
| ACQT - Tipo acquisizione | donazione |
| ACQN - Nome | Bruschi Candrian Alberto |
| ACQD - Data acquisizione | 2006 |

| | |
|--|--|
| ACQL - Luogo acquisizione | FI/ Firenze |
| CDG - CONDIZIONE GIURIDICA | |
| CDGG - Indicazione generica | proprietà Stato |
| CDGS - Indicazione specifica | Ministero per i Beni e le Attività Culturali |
| CDGI - Indirizzo | Roma |
| CPR - DIRITTI D'AUTORE | |
| CPRN - Nome | Polo Museale fiorentino |
| DO - FONTI E DOCUMENTI DI RIFERIMENTO | |
| FTA - DOCUMENTAZIONE FOTOGRAFICA | |
| FTAX - Genere | documentazione allegata |
| FTAP - Tipo | fotografia digitale |
| FTAN - Codice identificativo | SSPSAEPM FI 579061 |
| AD - ACCESSO AI DATI | |
| ADS - SPECIFICHE DI ACCESSO AI DATI | |
| ADSP - Profilo di accesso | 1 |
| ADSM - Motivazione | scheda contenente dati liberamente accessibili |
| CM - COMPILAZIONE | |
| CMP - COMPILAZIONE | |
| CMPD - Data | 2008 |
| CMPN - Nome | Torricini L. |
| FUR - Funzionario responsabile | Scudieri M. |