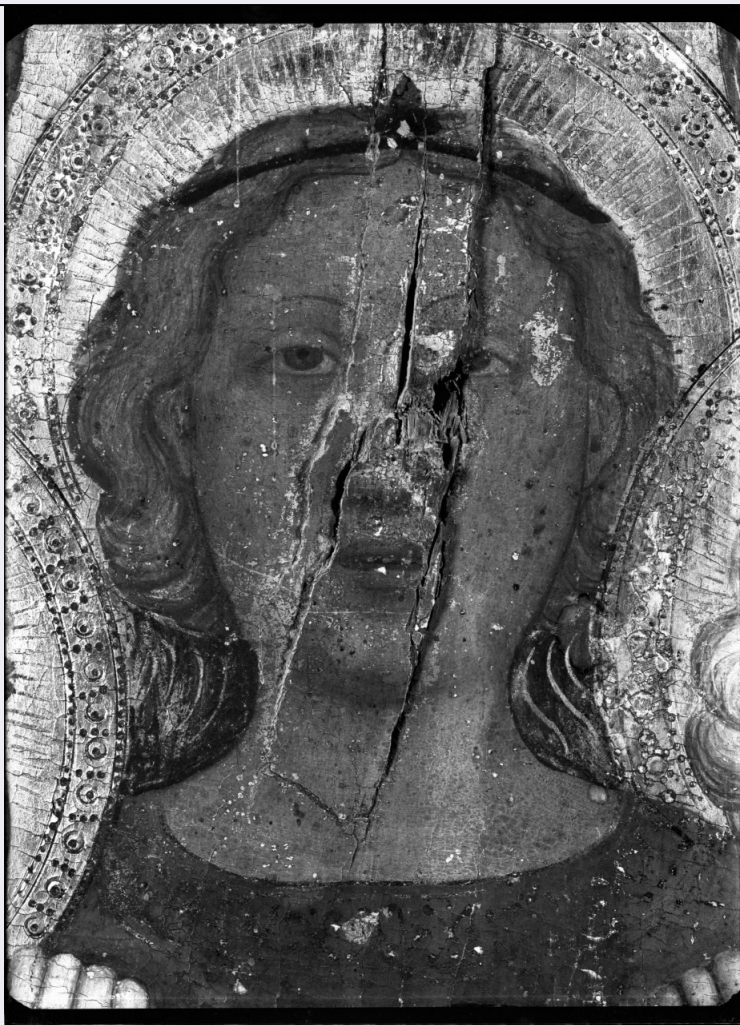


# SCHEDA



## CD - CODICI

TSK - Tipo Scheda F

LIR - Livello ricerca I

### NCT - CODICE UNIVOCO

NCTR - Codice regione 09

NCTN - Numero catalogo  
generale 00647020

ESC - Ente schedatore S156

ECP - Ente competente S156

## RV - RELAZIONI

ROZ - Altre relazioni 0900647014

## OG - OGGETTO

### OGT - OGGETTO

OGTD - Definizione  
dell'oggetto negativo

OGTB - Natura  
biblioteconomica  
dell'oggetto c

### QNT - QUANTITA'

QNTN - Numero oggetti

/elementi	1
SG - SOGGETTO	
SGT - SOGGETTO	
SGTI - Identificazione	Madonna col Bambino e angeli; dettaglio dell'angelo centrale; dipinto su tavola
SGTD - Indicazioni sul soggetto	Opera fotografata prima del restauro.
SGL - TITOLO	
SGLA - Titolo attribuito	Madonna col Bambino e angeli
SGLS - Specifiche del titolo	dal catalogatore
LC - LOCALIZZAZIONE GEOGRAFICO-AMMINISTRATIVA	
PVC - LOCALIZZAZIONE GEOGRAFICO-AMMINISTRATIVA ATTUALE	
PVCR - Regione	Toscana
PVCP - Provincia	FI
PVCC - Comune	Firenze
LDC - COLLOCAZIONE SPECIFICA	
LDCT - Tipologia architettonica	palazzo
LDCQ - Qualificazione	uffici amministrativi
LDCN - Denominazione	palazzo
LDCC - Complesso monumentale di appartenenza	Complesso degli Uffizi
LDCU - Denominazione spazio viabilistico	Via Lambertesca 6
LDCS - Specifiche	stanza Vermehren
LDCM - Denominazione raccolta	Ufficio Restuari
UB - UBICAZIONE E DATI PATRIMONIALI	
UBF - UBICAZIONE FOTO	
UBFP - Fondo	Stanza Vermehren
LR - LUOGO E DATA DELLA RIPRESA	
LRC - LOCALIZZAZIONE	
LRCR - Regione	Toscana
LRCP - Provincia	FI
LRCC - Comune	Firenze
LRCL - Localita'	FIRENZE
LRO - Occasione	documentazione per restauri
DT - CRONOLOGIA	
DTZ - CRONOLOGIA GENERICA	
DTZG - Secolo	XX
DTS - CRONOLOGIA SPECIFICA	
DTSI - Da	1915
DTSV - Validita'	post

<b>DTSF - A</b>	1970
<b>DTSL - Validita'</b>	ante
<b>DTM - MOTIVAZIONE CRONOLOGIA</b>	
<b>DTMM - Motivazione</b>	contesto
<b>AU - DEFINIZIONE CULTURALE</b>	
<b>AUF - AUTORE DELLA FOTOGRAFIA</b>	
<b>AUFN - Nome scelto (persona singola)</b>	Vermehren, Augusto
<b>AUFA - Dati anagrafici /estremi cronologici</b>	1888/ 1978
<b>AUFR - Riferimento all'intervento</b>	fotografo principale
<b>AUFM - Motivazione dell'attribuzione</b>	contesto
<b>MT - DATI TECNICI</b>	
<b>MTX - Indicazione di colore</b>	BN
<b>MTC - Materia e tecnica</b>	gelatina ai sali d'argento/ vetro
<b>MIS - MISURE</b>	
<b>MISO - Tipo misure</b>	supporto primario
<b>MISU - Unita' di misura</b>	cm
<b>MISA - Altezza</b>	13
<b>MISL - Larghezza</b>	18
<b>FRM - Formato</b>	quarto di lastra
<b>CO - CONSERVAZIONE</b>	
<b>STC - STATO DI CONSERVAZIONE</b>	
<b>STCC - Stato di conservazione</b>	buono
<b>RS - RESTAURI</b>	
<b>RST - RESTAURI</b>	
<b>RSTD - Data</b>	2007
<b>RSTS - Situazione</b>	restauro concluso
<b>RSTE - Ente responsabile</b>	SSPM FI
<b>RSTN - Nome dell'operatore</b>	Wick, V.
<b>RSTC - Scheda di restauro</b>	SBAS FI, Ufficio Restauri, Stanza Vermehren
<b>DA - DATI ANALITICI</b>	
<b>NSC - Notizie storico-critiche</b>	La lastra fa parte del fondo fotografico Vermeheren donato, insieme ad attrezzature e documentazioni del restauratore, alla Soprintendenza speciale del Polo Museale Fiorentino dal Signor Bruschi nel 2006-2007.
<b>TU - CONDIZIONE GIURIDICA E VINCOLI</b>	
<b>ACQ - ACQUISIZIONE</b>	
<b>ACQT - Tipo acquisizione</b>	donazione
<b>ACQN - Nome</b>	Bruschi Candrian Alberto
<b>ACQD - Data acquisizione</b>	2006

<b>ACQL - Luogo acquisizione</b>	FI/ Firenze
<b>CDG - CONDIZIONE GIURIDICA</b>	
<b>CDGG - Indicazione generica</b>	proprietà Stato
<b>CDGS - Indicazione specifica</b>	Ministero per i Beni e le Attività Culturali
<b>CDGI - Indirizzo</b>	Roma
<b>CPR - DIRITTI D'AUTORE</b>	
<b>CPRN - Nome</b>	Polo Museale fiorentino
<b>DO - FONTI E DOCUMENTI DI RIFERIMENTO</b>	
<b>FTA - DOCUMENTAZIONE FOTOGRAFICA</b>	
<b>FTAX - Genere</b>	documentazione allegata
<b>FTAP - Tipo</b>	fotografia digitale
<b>FTAN - Codice identificativo</b>	SSPSAEPM FI 579064
<b>AD - ACCESSO AI DATI</b>	
<b>ADS - SPECIFICHE DI ACCESSO AI DATI</b>	
<b>ADSP - Profilo di accesso</b>	1
<b>ADSM - Motivazione</b>	scheda contenente dati liberamente accessibili
<b>CM - COMPILAZIONE</b>	
<b>CMP - COMPILAZIONE</b>	
<b>CMPD - Data</b>	2008
<b>CMPN - Nome</b>	Torricini L.
<b>FUR - Funzionario responsabile</b>	Scudieri M.