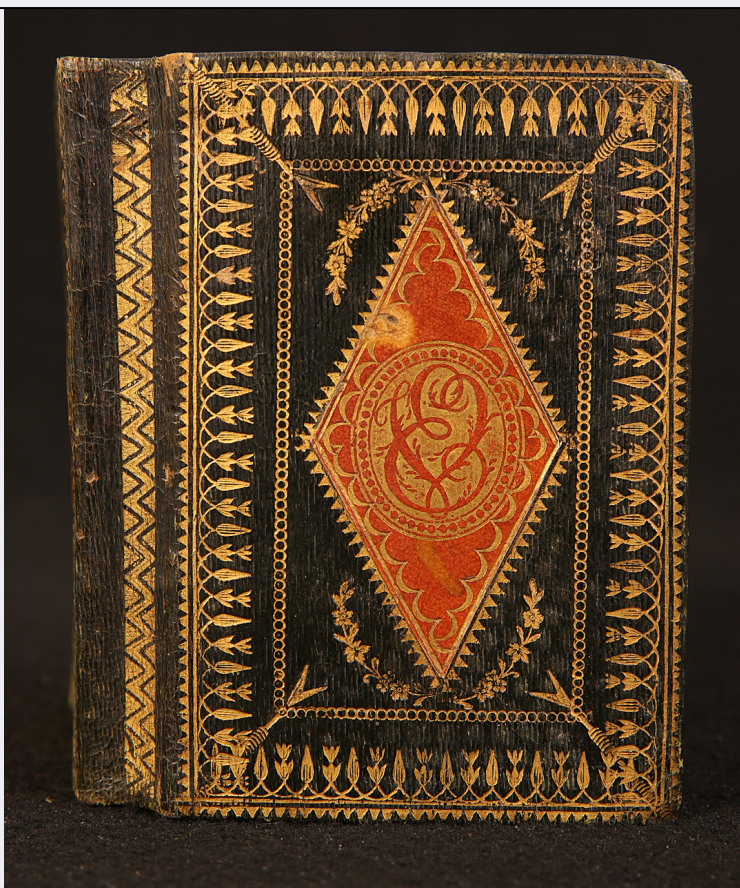


SCHEDA



CD - CODICI

TSK - Tipo Scheda	OA
LIR - Livello ricerca	P
NCT - CODICE UNIVOCO	
NCTR - Codice regione	01
NCTN - Numero catalogo generale	00391279
ESC - Ente schedatore	R01SBL
ECP - Ente competente	S228

OG - OGGETTO

OGT - OGGETTO	
OGTD - Definizione	legatura piena
OGTV - Identificazione	opera isolata

QNT - QUANTITA'

QNTN - Numero	1
---------------	---

LC - LOCALIZZAZIONE GEOGRAFICO-AMMINISTRATIVA

PVC - LOCALIZZAZIONE GEOGRAFICO-AMMINISTRATIVA ATTUALE

PVCS - Stato	ITALIA
PVCR - Regione	Piemonte
PVCP - Provincia	AT
PVCC - Comune	Asti
PVCL - Localita'	ASTI

LDC - COLLOCAZIONE SPECIFICA

LDCT - Tipologia	palazzo
LDCQ - Qualificazione	statale
LDCU - Denominazione spazio viabilistico	via Giuseppe Govone, 9
LDCM - Denominazione attuale	Archivio di Stato di Asti

UB - UBICAZIONE E DATI PATRIMONIALI**INV - INVENTARIO DI MUSEO O SOPRINTENDENZA**

INVN - Numero	2556
INVD - Data	nr

DT - CRONOLOGIA**DTZ - CRONOLOGIA GENERICA**

DTZG - Secolo	XIX
DTZS - Frazione di secolo	primo quarto

DTS - CRONOLOGIA SPECIFICA

DTSI - Da	1818
DTSF - A	1824
DTM - Motivazione cronologia	analisi storica

AU - DEFINIZIONE CULTURALE**ATB - AMBITO CULTURALE**

ATBD - Denominazione	ambito piemontese
ATBM - Motivazione dell'attribuzione	analisi stilistica

MT - DATI TECNICI

MTC - Materia e tecnica	pelle/ impressione in oro
MTC - Materia e tecnica	pelle/ mosaico
MIS - MISURE	
MISU - Unita'	mm
MISA - Altezza	132
MISL - Larghezza	88

CO - CONSERVAZIONE**STC - STATO DI CONSERVAZIONE**

STCC - Stato di conservazione	discreto
--------------------------------------	----------

DA - DATI ANALITICI**DES - DESCRIZIONE**

DESO - Indicazioni sull'oggetto	legatura rigida in pelle su supporto in cartone, dorata ai piatti con cornice esterna di dente di topo, filetto e motivo vegetale, raccordata alla seconda cornice; seconda cornice di cerchietti, accantonata interna con freccia; cornice dello specchio di dente di topo, filetto e linea ad archetti, con ghirlanda floreale nella parte superiore e inferiore; specchio, su inserto in pelle marrone, con decorazione diversa sui due piatti: al piatto superiore monogramma EV su fondo dorato entro cornice di punti, al piatto inferiore fiore. Dorso liscio decorato in oro. Tagli dorati. Labbri decorati in oro. Guardie e controguardie in carta
--	--

	spruzzata. Ex-libris a stampa della famiglia Roero di Cortanze applicato sul contropiatto superiore. Sul frontespizio, anno dell'opera cancellato e riscritto, diverso, a lato.
DESI - Codifica Iconclass	nr
DESS - Indicazioni sul soggetto	nr
NSC - Notizie storico-critiche	Titolo: Il corso delle stelle osservato dal pronostico moderno Palmaverde almanacco piemontese per l'anno 1818. Torino, C. Fontana, 1818.
TU - CONDIZIONE GIURIDICA E VINCOLI	
CDG - CONDIZIONE GIURIDICA	
CDGG - Indicazione generica	proprietà Stato
CDGS - Indicazione specifica	Ministero dei Beni e delle Attività Culturali e del Turismo. Archivio di Stato di Asti
DO - FONTI E DOCUMENTI DI RIFERIMENTO	
FTA - DOCUMENTAZIONE FOTOGRAFICA	
FTAX - Genere	documentazione allegata
FTAP - Tipo	fotografia digitale (file)
FTAA - Autore	Casazza D.
FTAD - Data	2015
FTAN - Codice identificativo	RP_00003310
AD - ACCESSO AI DATI	
ADS - SPECIFICHE DI ACCESSO AI DATI	
ADSP - Profilo di accesso	1
ADSM - Motivazione	scheda contenente dati liberamente accessibili
CM - COMPILAZIONE	
CMP - COMPILAZIONE	
CMPD - Data	2015
CM PN - Nome	Faccin S.
RSR - Referente scientifico	Russo M. L.
FUR - Funzionario responsabile	Prano M.